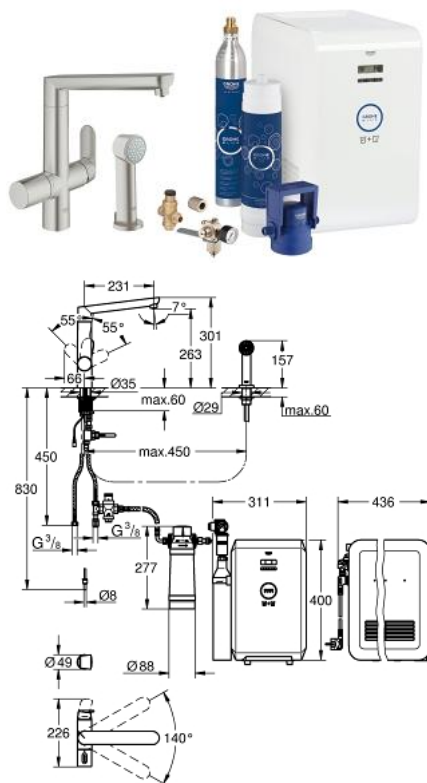
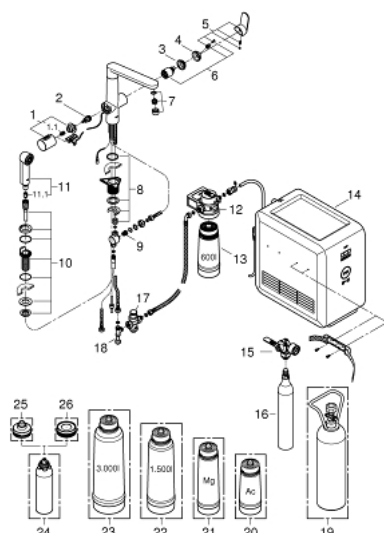


OPIS PRODUKTU



31 355 DC1 GROHE BLUE K7 PROFESSIONAL ZESTAW STARTOWY



ELEMENTY ZAMIENNE, listopada 2017 – now

- 1: główka dźwigni kompletna (Numer zamówienia 46652DC0)
- 1.1: szybkozłączka (Numer zamówienia 0538600M)
- 2: głowica (Numer zamówienia 46713000)
- 3: Screw coupling (Numer zamówienia 46460000)
- 4: nakładka (Numer zamówienia 46116DC0)
- 5: Dźwignia (Numer zamówienia 46729DC0)
- 6: Głowica (Numer zamówienia 46374000)
- 7: Perlator (Numer zamówienia 48196DC0)
- 8: Przeciwzłącze śrubowe (Numer zamówienia 46346000)
- 9: grzybek (Numer zamówienia 07970000)
- 10: przepust węża (Numer zamówienia 46730DC0)
- 11: prysznic zlewozmywakowy (Numer zamówienia 64158DC0)
- 11.1: Zawór zwrotny (Numer zamówienia 08565000)
- 12: Głowica filtra (Numer zamówienia 64508001)
- 13: Filtr w rozmiarze S (Numer zamówienia 40404001)
- 14: chłodnica i karbonator (Numer zamówienia 40554001)
- 15: Wskaźnik ciśnienia (Numer zamówienia 46717000)
- 15.1: CO₂ adapter (Numer zamówienia 40962000)
- 16: Zestaw startowy butli CO₂₂ 425 g (4 sztuki) (Numer zamówienia 40422000)
- 17: Zawór redukcyjny (Numer zamówienia 40452000)
- 18: WAS® trójnik 3/8" (Numer zamówienia 41007000)
- 19: Zestaw startowy 2 kg butla CO₂ (Numer zamówienia 40423000)*
- 20: Filtr z węglem aktywnym (Numer zamówienia 40547001)*
- 21: Filtr magnezowy (Numer zamówienia 40691001)*
- 22: Filtr w rozmiarze M (Numer zamówienia 40430001)*
- 23: Filtr w rozmiarze L (Numer zamówienia 40412001)*
- 24: Wkład czyszczący (Numer zamówienia 40434001)*
- 25: Adapter czyszczący (Numer zamówienia 40694000)*
- 26: Wkład czyszczący do zestawu adaptera (Numer zamówienia 40699000)*

Akcesoria opcjonalne