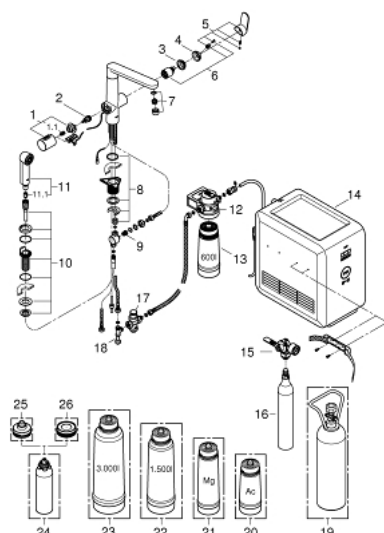


- Colour: chrom
- elementy składowe:
- GROHE Blue K7 jednouchwytowa bateria kuchenna z funkcją filtrowania wody i prysznicem ręcznym SpeedClean
- montaż dwuotworowy
- oddzielne pokrętko dla 3 ustawień:
- woda niegazowana, lekko gazowana, gazowana
- głowica 1/2"
- GROHE Long-Life trwała powłoka
- GROHE SilkMove głowica ceramiczna 35 mm
- regulowany ogranicznik strumienia przepływu
- obrotowa wylewka
- kąt obrotu 140°
- oddzielne kanały dla wody przefiltrowanej i nieprzefiltrowanej
- giętkie węże przyłączeniowe
- GROHE Blue Cube
- jednostka chłodząca 270 Watt, 230 V, 50 Hz
- typ zabezpieczenia IP 21
- znak CE
- wymagane otwory wentylacyjne na dnie szafki kuchennej
- filtr GROHE Blue 600 l, głowica filtra z regulacją stopnia twardości wody dla regionów o twardości wody powyżej 9° dKH
- dla regionów o twardości wody poniżej 9 ° dKH należy zamówić filtr z węglem aktywnym 40 547 001
- pasuje do fitrów 600, 1500 lub 3000 litrów
- butla CO2 GROHE Blue 425 g
- minimalne zalecane ciśnienie 2.0 bar
- produkt zawiera wbudowane lampy LED, które nie są wymienne klasa energetyczna: A +
- Produkt zawiera element, który jest oznaczony jako substancja niebezpieczna. Szczegółowe informacje dostępne są w karcie produktu. Karty bezpieczeństwa dostępne są na stronie www.grohe.com/safety-data-sheets/

31 355 001 GROHE BLUE K7 PROFESSIONAL ZESTAW STARTOWY



ELEMENTY ZAMIENNE, listopada 2017 – now

- 1: główka dźwigni kompletna (Numer zamówienia 46652000)
- 1.1: szybkozłączka (Numer zamówienia 0538600M)
- 2: głowica (Numer zamówienia 46713000)
- 3: Screw coupling (Numer zamówienia 46460000)
- 4: nakładka (Numer zamówienia 46116000)
- 5: Dźwignia (Numer zamówienia 46729000)
- 6: Głowica (Numer zamówienia 46374000)
- 7: Perlator (Numer zamówienia 48196000)
- 8: Przeciwzłącze śrubowe (Numer zamówienia 46346000)
- 9: grzybek (Numer zamówienia 07970000)
- 10: przepust węża (Numer zamówienia 46730000)
- 11: prysznic zlewozmywakowy (Numer zamówienia 64158000)
- 11.1: Zawór zwrotny (Numer zamówienia 08565000)
- 12: Głowica filtra (Numer zamówienia 64508001)
- 13: Filtr w rozmiarze S (Numer zamówienia 40404001)
- 14: chłodnica i karbonator (Numer zamówienia 40554001)
- 15: Wskaźnik ciśnienia (Numer zamówienia 46717000)
- 15.1: CO₂ adapter (Numer zamówienia 40962000)
- 16: Zestaw startowy butli CO₂₂ 425 g (4 sztuki) (Numer zamówienia 40422000)
- 17: Zawór redukcyjny (Numer zamówienia 40452000)
- 18: WAS® trójnik 3/8" (Numer zamówienia 41007000)
- 19: Zestaw startowy 2 kg butla CO₂ (Numer zamówienia 40423000)*
- 20: Filtr z węglem aktywnym (Numer zamówienia 40547001)*
- 21: Filtr magnezowy (Numer zamówienia 40691001)*
- 22: Filtr w rozmiarze M (Numer zamówienia 40430001)*
- 23: Filtr w rozmiarze L (Numer zamówienia 40412001)*
- 24: Wkład czyszczący (Numer zamówienia 40434001)*
- 25: Adapter czyszczący (Numer zamówienia 40694000)*
- 26: Wkład czyszczący do zestawu adaptera (Numer zamówienia 40699000)*

Akcesoria opcjonalne