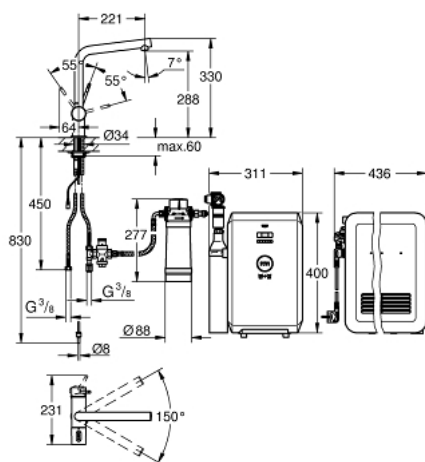


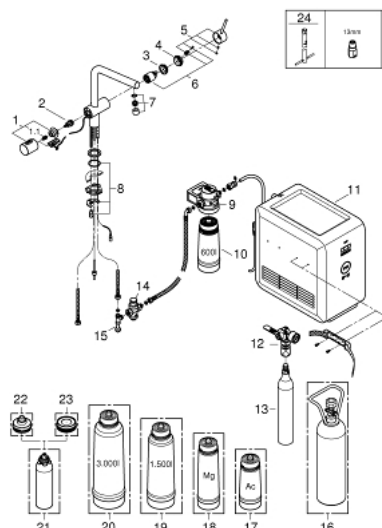
31 347 002 GROHE BLUE MINTA PROFESSIONAL ZESTAW STARTOWY



OPIS PRODUKTU

- Colour: chrom
 - elementy składowe:
 - GROHE Blue Minta jednouchwytowa bateria kuchenna z funkcją filtrowania wody
 - montaż jednootworowy
 - oddzielne pokrętko dla 3 ustawień:
 - woda niegazowana, lekko gazowana, gazowana
 - głowica 1/2"
 - GROHE Long-Life trwała powłoka
 - GROHE SilkMove głowica ceramiczna 35 mm
 - regulowany ogranicznik strumienia przepływu
 - obrotowa wylewka
 - kąt obrotu 150°
 - oddzielne kanały dla wody przefiltrowanej i nieprzefiltrowanej
 - giętkie węże przyłączeniowe
 - GROHE Blue Cube
 - jednostka chłodząca 270 Watt, 230 V, 50 Hz
 - typ zabezpieczenia IP 21
 - wymagane otwory wentylacyjne na dnie szafki kuchennej
 - filtr GROHE Blue 600 l, głowica filtra z regulacją stopnia twardości wody
 - pasuje do filtrów 600, 1500 lub 3000 litrów
 - butla CO2 GROHE Blue 425 g
 - minimalne zalecane ciśnienie 2.0 bar
 - produkt zawiera wbudowane lampy LED, które nie są wymienne klasa energetyczna: A +
 - Produkt zawiera element, który jest oznaczony jako substancja niebezpieczna.
- Szczegółowe informacje dostępne są w karcie produktu. Karty bezpieczeństwa dostępne są na stronie www.grohe.com/safety-data-sheets/

31 347 002 GROHE BLUE MINTA PROFESSIONAL ZESTAW STARTOWY



ELEMENTY ZAMIENNE, listopada 2017 – now

- 1: główka dźwigni kompletna (Numer zamówienia 46652000)
- 1.1: szybkozłączka (Numer zamówienia 0538600M)
- 2: głowica (Numer zamówienia 46713000)
- 3: Screw coupling (Numer zamówienia 46460000)
- 4: nakładka (Numer zamówienia 48195000)
- 5: Dźwignia (Numer zamówienia 48193000)
- 6: Głowica (Numer zamówienia 46374000)
- 7: Mousseur GROHE Blue L spout (Numer zamówienia 48194000)
- 8: Przeciwzłazce śrubowe (Numer zamówienia 46249000)
- 9: Głowica filtra (Numer zamówienia 64508001)
- 10: Filtr w rozmiarze S (Numer zamówienia 40404001)
- 11: chłodnica i karbonator (Numer zamówienia 40554001)
- 12: Wskaźnik ciśnienia (Numer zamówienia 46717000)
- 12.1: CO₂ adapter (Numer zamówienia 40962000)
- 13: Zestaw startowy butli CO₂ 425 g (4 sztuki) (Numer zamówienia 40422000)
- 14: Zawór redukcyjny (Numer zamówienia 40452000)
- 15: WAS® trójnik 3/8" (Numer zamówienia 41007000)
- 16: Zestaw startowy 2 kg butla CO₂ (Numer zamówienia 40423000)*
- 17: Filtr z węglem aktywnym (Numer zamówienia 40547001)*
- 18: Filtr magnezowy (Numer zamówienia 40691001)*
- 19: Filtr w rozmiarze M (Numer zamówienia 40430001)*
- 20: Filtr w rozmiarze L (Numer zamówienia 40412001)*
- 21: Wkład czyszczący (Numer zamówienia 40434001)*
- 22: Adapter czyszczący (Numer zamówienia 40694000)*
- 23: Wkład czyszczący do zestawu adaptera (Numer zamówienia 40699000)*
- 24: klucz nasadowy (Numer zamówienia 19017000)*

Akcesoria opcjonalne