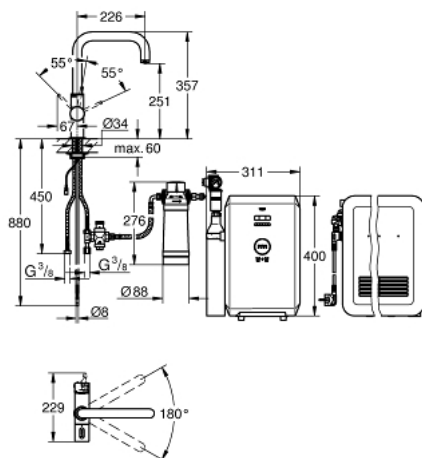


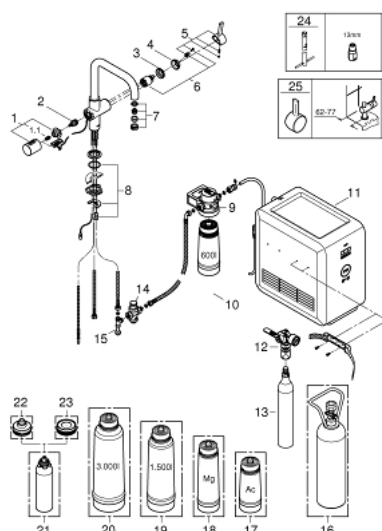
## 31 324 DC1 GROHE BLUE PROFESSIONAL ZESTAW STARTOWY



### OPIS PRODUKTU

- Colour: stal nierdzewna
  - elementy składowe:
  - GROHE Blue jednouchwytowa bateria kuchenna z funkcją filtrowania wody
  - montaż jednootworowy
  - wylewka U
  - oddzielne pokrętko dla 3 ustawień:
  - woda niegazowana, lekko gazowana, gazowana
  - głowica 1/2"
  - GROHE Long-Life trwała powłoka
  - GROHE SilkMove głowica ceramiczna 35 mm
  - regulowany ogranicznik strumienia przepływu
  - obrotowa wylewka
  - kąt obrotu 180°
  - oddzielne kanały dla wody przefiltrowanej i nieprzefiltrowanej
  - giętkie węże przyłączeniowe
  - GROHE Blue Cube
  - jednostka chłodząca 270 Watt, 230 V, 50 Hz
  - typ zabezpieczenia IP 21
  - znak CE
  - wymagane otwory wentylacyjne na dnie szafki kuchennej
  - filtr GROHE Blue 600 l, głowica filtra z regulacją stopnia twardości wody dla regionów o twardości wody powyżej 9° dKH
  - dla regionów o twardości wody poniżej 9 ° dKH należy zamówić filtr z węglem aktywnym 40 547 001
  - butla CO2 GROHE Blue 425 g
  - minimalne zalecane ciśnienie 2.0 bar
  - produkt zawiera wbudowane lampy LED, które nie są wymienne klasa energetyczna: A +
  - Produkt zawiera element, który jest oznaczony jako substancja niebezpieczna.
- Szczegółowe informacje dostępne są w karcie produktu. Karty bezpieczeństwa dostępne są na stronie [www.grohe.com/safety-data-sheets/](http://www.grohe.com/safety-data-sheets/)

## 31 324 DC1 GROHE BLUE PROFESSIONAL ZESTAW STARTOWY



### ELEMENTY ZAMIENNE, listopada 2017 – now

- 1: główka dźwigni kompletna (Numer zamówienia 46652DC0)
- 1.1: szybkozłączka (Numer zamówienia 0538600M)
- 2: głowica (Numer zamówienia 46713000)
- 3: Screw coupling (Numer zamówienia 46460000)
- 4: nakładka (Numer zamówienia 46116DC0)
- 5: Dźwignia (Numer zamówienia 46653DC0)
- 6: Głowica (Numer zamówienia 46374000)
- 7: Perlator (Numer zamówienia 64374DC0)
- 8: Przeciwzłącze śrubowe (Numer zamówienia 46249000)
- 9: Głowica filtra (Numer zamówienia 64508001)
- 10: Filtr w rozmiarze S (Numer zamówienia 40404001)
- 11: chłodnica i karbonator (Numer zamówienia 40554001)
- 12: Wskaźnik ciśnienia (Numer zamówienia 46717000)
- 12.1: CO<sub>2</sub> adapter (Numer zamówienia 40962000)
- 13: Zestaw startowy butli CO<sub>2</sub><sub>2</sub> 425 g (4 sztuki) (Numer zamówienia 40422000)
- 14: Zawór redukcyjny (Numer zamówienia 40452000)
- 15: WAS® trójnik 3/8" (Numer zamówienia 41007000)
- 16: Zestaw startowy 2 kg butla CO<sub>2</sub> (Numer zamówienia 40423000)\*
- 17: Filtr z węglem aktywnym (Numer zamówienia 40547001)\*
- 18: Filtr magnezowy (Numer zamówienia 40691001)\*
- 19: Filtr w rozmiarze M (Numer zamówienia 40430001)\*
- 20: Filtr w rozmiarze L (Numer zamówienia 40412001)\*
- 21: Wkład czyszczący (Numer zamówienia 40434001)\*
- 22: Adapter czyszczący (Numer zamówienia 40694000)\*
- 23: Wkład czyszczący do zestawu adaptera (Numer zamówienia 40699000)\*
- 24: klucz nasadowy (Numer zamówienia 19017000)\*
- 25: Shorter mixed water lever (Numer zamówienia 40621DC0)\*

Akcesoria opcjonalne