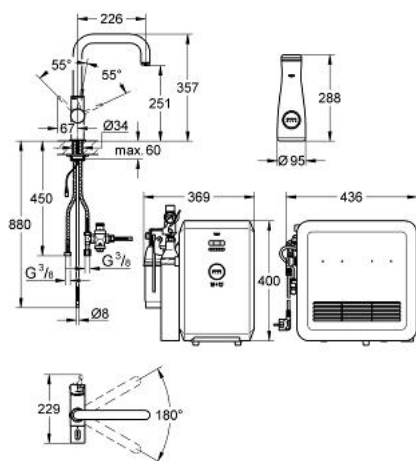


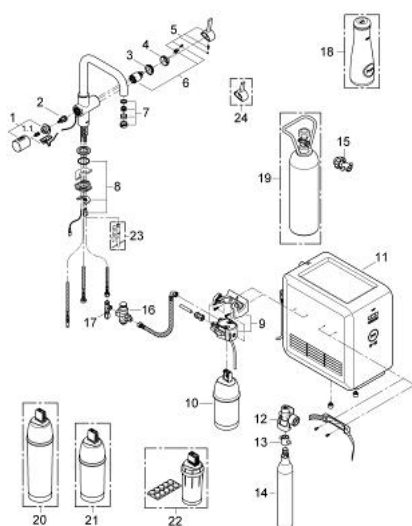
31 324 000 GROHE BLUE PROFESSIONAL ZESTAW STARTOWY



OPIS PRODUKTU

- Colour: chrom
- elementy składowe:
- GROHE Blue jednouchwytowa bateria kuchenna z funkcją filtrowania wody
- montaż jednootworowy
- wylewka U
- oddzielne pokrętko dla 3 ustawień:
- woda niegazowana, lekko gazowana, gazowana
- głowica 1/2"
- GROHE SilkMove głowica ceramiczna 35 mm
- regulowany ogranicznik strumienia przepływu
- GROHE Long-Life trwała powłoka
- obrotowa wylewka
- kąt obrotu 180°
- oddzielne kanały dla wody przefiltrowanej i nieprzefiltrowanej
- giętkie węże przyłączeniowe
- klasa bezpieczeństwa IP 55
- znak CE
- zasilacz 230 V AC 50 Hz z transformatorem 6 V DC
- pasuje do fitrów 600, 1500 lub 3000 litrów
- chłodnica i saturator GROHE Blue
- 230V
- filtr GROHE Blue 600 l (40 404 001)
- filtr GROHE Blue 600 l, głowica filtra z regulacją stopnia twardości wody
- butla CO2 GROHE Blue 425 g
- Karafa GROHE Blue (40 405 000)
- I klasa głośności według normy DIN 4109
- replaces 31 304 000
- min. rekomendowane ciśnienie 1,0 bar

31 324 000 GROHE BLUE PROFESSIONAL ZESTAW STARTOWY



ELEMENTY ZAMIENNE, sierpnia 2012 – now

- 1: główka dźwigni kompletna (Numer zamówienia 46652000)
- 1.1: szybkozłączka (Numer zamówienia 0538600M)
- 2: głowica (Numer zamówienia 46713000)
- 3: Screw coupling (Numer zamówienia 46460000)
- 4: nakładka (Numer zamówienia 46116000)
- 5: Dźwignia (Numer zamówienia 46653000)
- 6: Głowica (Numer zamówienia 46374000)
- 7: Perlator (Numer zamówienia 64374000)
- 8: Przeciwzłącze śrubowe (Numer zamówienia 46249000)
- 9: Głowica filtra (Numer zamówienia 64508000)
- 10: filtr (Numer zamówienia 40404000)
- 11: chłodnica i karbonator (Numer zamówienia 40554000)
- 12: Wskaźnik ciśnienia (Numer zamówienia 46717000)
- 12.1: CO₂ adapter (Numer zamówienia 40962000)
- 13: Adapter (Numer zamówienia 40453000)
- 14: Zestaw startowy butli CO₂ 425 g (4 sztuki) (Numer zamówienia 40422000)
- 15: Adapter (Numer zamówienia 40454000)
- 16: Zawór redukcyjny (Numer zamówienia 40452000)
- 17: WAS® trójnik 3/8" (Numer zamówienia 41007000)
- 18: Szklana karafka (Numer zamówienia 40405000)*
- 19: Zestaw startowy 2 kg butla CO₂ (Numer zamówienia 40423000)*
- 20: filtr (Numer zamówienia 40412000)*
- 21: filtr (Numer zamówienia 40430000)*
- 22: Wkład czyszczący (Numer zamówienia 40434000)*
- 23: klucz nasadowy (Numer zamówienia 19017000)*
- 24: Shorter mixed water lever (Numer zamówienia 40621000)*

Akcesoria opcjonalne