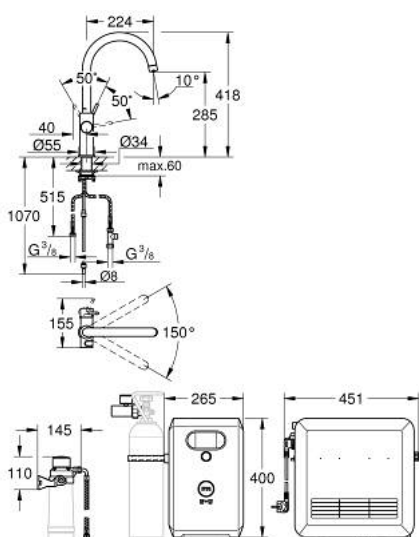


31 323 002 GROHE BLUE PROFESSIONAL ZESTAW Z WYLEWKĄ W KSZTAŁCIE C



OPIS PRODUKTU (1/2)

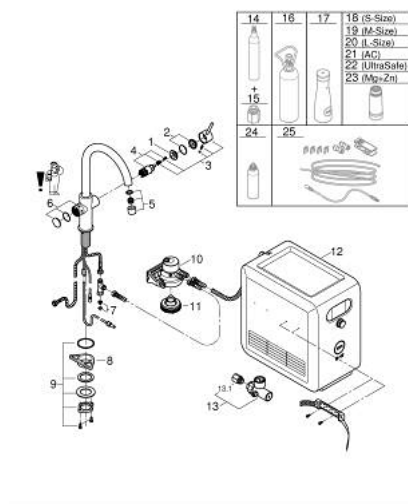
- Colour: chrom
- elementy składowe:
- GROHE Blue jednouchwytowa bateria kuchenna z funkcją filtrowania wody
- montaż jednootworowy
- wylewka C
- przycisk umożliwiający uzyskanie trzech rodzajów schłodzonej wody pitnej
- woda niegazowana, lekko gazowana, gazowana
- GROHE Long-Life trwała powłoka
- GROHE SilkMove głowica ceramiczna 28 mm
- obrotowa wylewka
- kąt obrotu 150°
- oddzielne kanały dla wody przefiltrowanej i nieprzefiltrowanej
- giętkie węże przyłączeniowe
- GROHE Blue Professional jednostka chłodząca
- dostarcza 12 litrów schłodzonej, gazowanej wody na godzinę
- kolorowy wyświetlacz z pokrętkiem typu "naciśnij i przekręć"
- jednostka chłodząca 270 Watt, 230 V, 50 Hz
- poziom hałasu w trybie czuwania 46 dB(A)
- typ zabezpieczenia IP 21
- znak CE
- wymagane otwory wentylacyjne na dnie szafki kuchennej
- Monitorowanie danych dotyczących zużycia filtra lub butli CO₂ za pomocą aplikacji GROHE Watersystems
- powiadomienia Push o niskiej pojemności filtra oraz butli CO₂
- Przesyłanie danych przez Bluetooth 4.0* i WIFI
- dostępne na urządzeniach Apple** i Android
- Zasięg Bluetooth (10 m) różni się w zależności od użytych materiałów ściennych i podłogowych między nadajnikiem a odbiornikiem
- adapter do wkładu czyszczącego 40 434 001
- głowica filtra z elastyczną regulacją twardości wody
- wskaźnik ciśnienia CO₂

31 323 002 GROHE BLUE PROFESSIONAL ZESTAW Z WYLEWKĄ W KSZTAŁCIE C

OPIS PRODUKTU (2/2)

- Filtr GROHE Blue, butla CO2 oraz wkład czyszczący nie są zawarte w zestawie i należy je zamówić osobno. Czyszczenie wymagane przed pierwszym użyciem oraz dwa razy w roku.
- pasujące filtry:- filtr w rozmiarze S, pojemność 600 l w 20° dKH (40 404 001) - filtr w rozmiarze M, pojemność 1500 l w 20° dKH (40 430 001) - filtr w rozmiarze L, pojemność 2500 l w 20° dKH (40 412 001) - filtr z węglem aktywnym, pojemność 3000 l (40 547 001) - filtr magnezowo - cynkowy, pojemność 400 l w 17° dGH (40 691 002)
- Wymagania systemowe Apple iPhone z systemem iOS 14.0 lub nowszym
Wymagania systemowe Androida Smartfon z systemem Android 10.0 lub nowszym
Urządzenia mobilne i aplikacja GROHE Watersystems*** nie są uwzględnione i należy je kupić u autoryzowanego sprzedawcy/sprzedawcy Apple/iTunes lub w sklepie Google Play.*Znak słowny i logo Bluetooth są zastrzeżonymi znakami towarowymi firmy Bluetooth SIG, Inc. i podlegają licencji w przypadku ich używania przez firmę GROHE AG. Inne znaki towarowe i nazwy handlowe należą do ich odpowiednich właścicieli.**Apple, logo Apple, iPod, iPod Touch, iPhone i iTunes są znakami towarowymi firmy Apple Inc., zarejestrowanymi w Stanach Zjednoczonych i innych krajach. Apple nie ponosi odpowiedzialności za działanie tego urządzenia ani za jego zgodność z normami bezpieczeństwa i przepisami.***Dostępne bezpłatnie w iTunes lub Google Play Store

31 323 002 GROHE BLUE PROFESSIONAL ZESTAW Z WYLEWKĄ W KSZTAŁCIE C



ELEMENTY ZAMIENNE, września 2021 – now

- 1: pierścień mocujący (Numer zamówienia 07419000)
 - 2: nakładka (Numer zamówienia 46581000)
 - 3: Dźwignia (Numer zamówienia 46957000)
 - 4: Głowica (Numer zamówienia 46580000)
 - 5: Mousseur GROHE Blue U and C spout (Numer zamówienia 48343000)
 - 6: Jednostka sterująca (Numer zamówienia 46958000)
 - 7: sitko (Numer zamówienia 47576000)
 - 8: Płyta stabilizująca (Numer zamówienia 05334000)
 - 9: Zestaw mocowań (Numer zamówienia 48384000)
 - 10: Głowica filtra (Numer zamówienia 64508001)
 - 11: Adapter czyszczący (Numer zamówienia 40694000)
 - 12: chłodnica i karbonator (Numer zamówienia 40554002)
 - 13: Wskaźnik ciśnienia (Numer zamówienia 46717000)
 - 13.1: CO₂ adapter (Numer zamówienia 40962000)
 - 14: Zestaw startowy butli CO₂ 425 g (4 sztuki) (Numer zamówienia 40422000)*
 - 15: CO₂ adapter (Numer zamówienia 40962000)*
 - 16: Zestaw startowy 2 kg butla CO₂ (Numer zamówienia 40423000)*
 - 17: Szklana karafka z korkiem (Numer zamówienia 40405001)*
 - 18: Filtr w rozmiarze S (Numer zamówienia 40404001)*
 - 19: Filtr w rozmiarze M (Numer zamówienia 40430001)*
 - 20: Filtr w rozmiarze L (Numer zamówienia 40412001)*
 - 21: Filtr z węglem aktywnym (Numer zamówienia 40547001)*
 - 22: Filtr UltraSafe (Numer zamówienia 40575002)*
 - 23: Filtr Magnez + Cynk (Numer zamówienia 40691002)*
 - 24: Wkład czyszczący (Numer zamówienia 40434001)*
 - 25: Zestaw przedłużek (Numer zamówienia 40843000)*
- Akcesoria opcjonalne