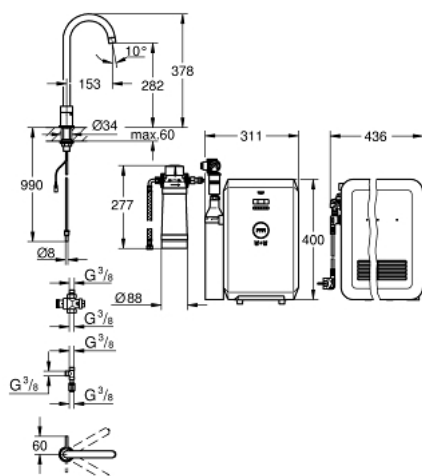


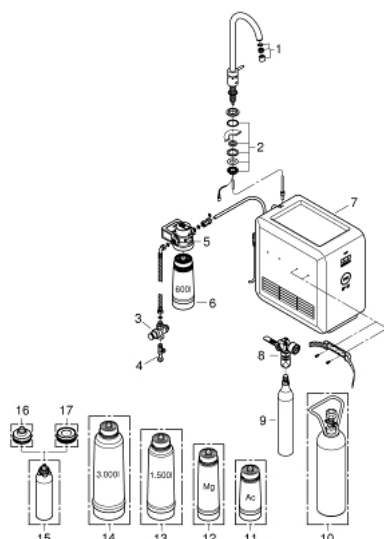
## 31 302 DC1 GROHE BLUE MONO PROFESSIONAL ZESTAW STARTOWY



### OPIS PRODUKTU

- Colour: stal nierdzewna
  - elementy składowe:
    - GROHE Blue Minta Mono zawór sztorcowy z funkcją filtrowania wody
    - montaż jednootworowy
    - pokrętło dla 3 rodzajów wody schłodzonej i przefiltrowanej
    - woda niegazowana, lekko gazowana, gazowana
    - GROHE Long-Life trwała powłoka
    - obrotowa wylewka
    - kąt obrotu 140°
    - giętkie węże przyłączeniowe
    - GROHE Blue Cube
    - jednostka chłodząca 270 Watt, 230 V, 50 Hz
    - typ zabezpieczenia IP 21
    - znak CE
    - wymagane otwory wentylacyjne na dnie szafki kuchennej
    - filtr GROHE Blue 600 l, głowica filtra z regulacją stopnia twardości wody dla regionów o twardości wody powyżej 9° dKH
    - dla regionów o twardości wody poniżej 9 ° dKH należy zamówić filtr z węglem aktywnym 40 547 001
  - butla CO2 GROHE Blue 425 g
  - minimalne zalecane ciśnienie 2.0 bar
  - Produkt zawiera element, który jest oznaczony jako substancja niebezpieczna.
- Szczegółowe informacje dostępne są w karcie produktu. Karty bezpieczeństwa dostępne są na stronie [www.grohe.com/safety-data-sheets/](http://www.grohe.com/safety-data-sheets/)

## 31 302 DC1 GROHE BLUE MONO PROFESSIONAL ZESTAW STARTOWY



### ELEMENTY ZAMIENNE, listopada 2017 – now

- 1: Perlator (Numer zamówienia 46895000)
- 2: Screw coupling (Numer zamówienia 48201000)
- 3: Zawór redukcyjny (Numer zamówienia 40452000)
- 4: WAS® trójnik 3/8" (Numer zamówienia 41007000)
- 5: Głowica filtra (Numer zamówienia 64508001)
- 6: Filtr w rozmiarze S (Numer zamówienia 40404001)
- 7: chłodnica i karbonator (Numer zamówienia 40554001)
- 8: Wskaźnik ciśnienia (Numer zamówienia 46717000)
- 8.1: CO<sub>2</sub> adapter (Numer zamówienia 40962000)
- 9: Zestaw startowy butli CO<sub>2</sub> 425 g (4 sztuki) (Numer zamówienia 4042000)
- 10: Zestaw startowy 2 kg butla CO<sub>2</sub> (Numer zamówienia 40423000)\*
- 11: Filtr z węglem aktywnym (Numer zamówienia 40547001)\*
- 12: Filtr magnezowy (Numer zamówienia 40691001)\*
- 13: Filtr w rozmiarze M (Numer zamówienia 40430001)\*
- 14: Filtr w rozmiarze L (Numer zamówienia 40412001)\*
- 15: Wkład czyszczący (Numer zamówienia 40434001)\*
- 16: Adapter czyszczący (Numer zamówienia 40694000)\*
- 17: Wkład czyszczący do zestawu adaptera (Numer zamówienia 40699000)\*

Akcesoria opcjonalne