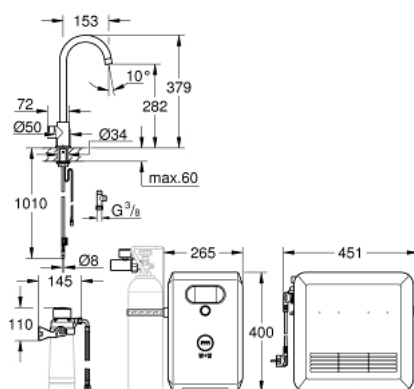


31 302 002 GROHE BLUE PROFESSIONAL ZESTAW STARTOWY MONO Z WYLEWKĄ W KSZTAŁCIE C



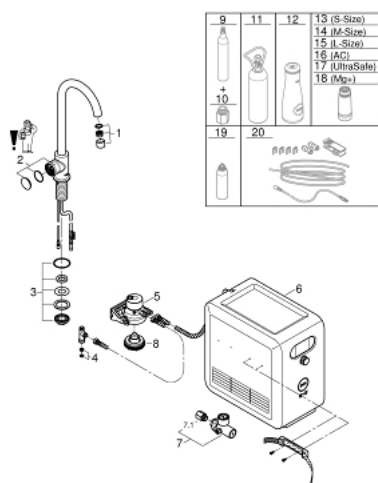
OPIS PRODUKTU (1/2)

- Colour: chrom
- elementy składowe:
 - zawór sztorcowy GROHE Blue Mono z funkcją filtrowania
 - montaż jednootworowy
 - wylewka C
 - przycisk umożliwiający uzyskanie trzech rodzajów schłodzonej wody pitnej
 - woda niegazowana, lekko gazowana, gazowana
- GROHE Long-Life trwała powłoka
- obrotowa wylewka
- kąt obrotu 150°
- GROHE Blue Professional jednostka chłodząca
- dostarcza 12 litrów schłodzonej, gazowanej wody na godzinę
- kolorowy wyświetlacz z pokrętką typu "naciśnij i przekręć"
- jednostka chłodząca 270 Watt, 230 V, 50 Hz
- poziom hałasu w trybie czuwania 46 dB(A)
- typ zabezpieczenia IP 21
- znak CE
- wymagane otwory wentylacyjne na dnie szafki kuchennej
- Monitorowanie danych dotyczących zużycia filtra lub butli CO₂ za pomocą aplikacji GROHE Watersystems
- powiadomienia Push o niskiej pojemności filtra oraz butli CO₂
- możliwość monitorowania wartości dodatkowo na wyświetlaczu GROHE Blue Professional
- Przesyłanie danych przez Bluetooth 4.0* i WIFI
- dostępne na urządzeniach Apple** i Android
- Zasięg Bluetooth (10 m) różni się w zależności od użytych materiałów ściennych i podłogowych między nadajnikiem a odbiornikiem
- adapter do wkładu czyszczącego 40 434 001
- wskaźnik ciśnienia CO₂
- głowica filtra z elastyczną regulacją twardości wody
- Filtr GROHE Blue, butla CO₂ oraz wkład czyszczący nie są zawarte w zestawie i należy je zamówić osobno. Czyszczenie wymagane przed pierwszym użyciem oraz dwa razy w roku.

31 302 002 GROHE BLUE PROFESSIONAL ZESTAW STARTOWY MONO Z WYLEWKĄ W KSZTAŁCIE C

OPIS PRODUKTU (2/2)

- pasujące filtry:- filtr w rozmiarze S, pojemność 600 l w 20° dKH (40 404 001)- filtr w rozmiarze M, pojemność 1500 l w 20° dKH (40 430 001)- filtr w rozmiarze L, pojemność 2500 l w 20° dKH (40 412 001)- filtr z węglem aktywnym, pojemność 3000 l (40 547 001)- filtr magnezowo - cynkowy, pojemność 400 l w 17° dGH (40 691 002)
- Wymagania systemowe Apple iPhone z systemem iOS 14.0 lub nowszym
Wymagania systemowe Androida Smartfon z systemem Android 10.0 lub nowszym
Urządzenia mobilne i aplikacja GROHE Watersystems*** nie są uwzględnione i należy je kupić u autoryzowanego sprzedawcy/sprzedawcy Apple/iTunes lub w sklepie Google Play.*Znak słowny i logo Bluetooth są zastrzeżonymi znakami towarowymi firmy Bluetooth SIG, Inc. i podlegają licencji w przypadku ich używania przez firmę GROHE AG. Inne znaki towarowe i nazwy handlowe należą do ich odpowiednich właścicieli.**Apple, logo Apple, iPod, iPod Touch, iPhone i iTunes są znakami towarowymi firmy Apple Inc., zarejestrowanymi w Stanach Zjednoczonych i innych krajach. Apple nie ponosi odpowiedzialności za działanie tego urządzenia ani za jego zgodność z normami bezpieczeństwa i przepisami.***Dostępne bezpłatnie w iTunes lub Google Play Store



Akcesoria opcjonalne