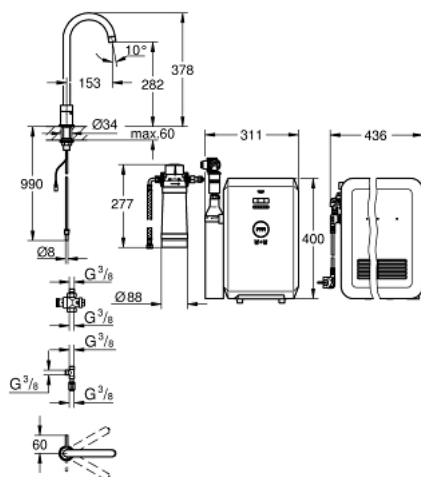


31 302 001 GROHE BLUE MONO PROFESSIONAL ZESTAW STARTOWY

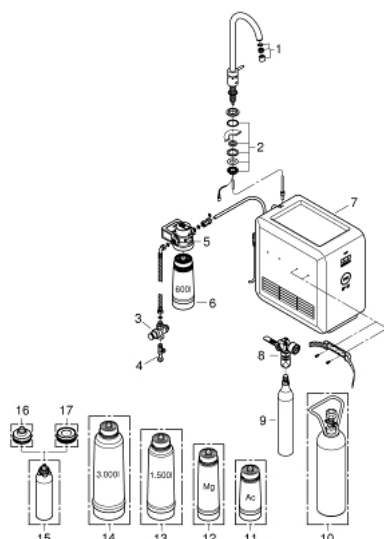


OPIS PRODUKTU

- Colour: chrom
- elementy składowe:
- GROHE Blue Minta Mono zawór sztorcowy z funkcją filtrowania wody
- montaż jednootworowy
- pokrętło dla 3 rodzajów wody schłodzonej i przefiltrowanej
- woda niegazowana, lekko gazowana, gazowana
- GROHE Long-Life trwała powłoka
- obrotowa wylewka
- kąt obrotu 140°
- giętkie węże przyłączeniowe
- GROHE Blue Cube
- jednostka chłodząca 270 Watt, 230 V, 50 Hz
- typ zabezpieczenia IP 21
- znak CE
- wymagane otwory wentylacyjne na dnie szafki kuchennej
- filtr GROHE Blue 600 l, głowica filtra z regulacją stopnia twardości wody dla regionów o twardości wody powyżej 9° dKH
- dla regionów o twardości wody poniżej 9 ° dKH należy zamówić filtr z węglem aktywnym 40 547 001
- pasuje do fitrów 600, 1500 lub 3000 litrów
- butla CO2 GROHE Blue 425 g
- minimalne zalecane ciśnienie 2.0 bar
- Produkt zawiera element, który jest oznaczony jako substancja niebezpieczna.

Szczegółowe informacje dostępne są w karcie produktu. Karty bezpieczeństwa dostępne są na stronie www.grohe.com/safety-data-sheets/

31 302 001 GROHE BLUE MONO PROFESSIONAL ZESTAW STARTOWY



ELEMENTY ZAMIENNE, listopada 2017 – now

- 1: Perlator (Numer zamówienia 46895000)
- 2: Screw coupling (Numer zamówienia 48201000)
- 3: Zawór redukcyjny (Numer zamówienia 40452000)
- 4: WAS® trójnik 3/8" (Numer zamówienia 41007000)
- 5: Głowica filtra (Numer zamówienia 64508001)
- 6: Filtr w rozmiarze S (Numer zamówienia 40404001)
- 7: chłodnica i karbonator (Numer zamówienia 40554001)
- 8: Wskaźnik ciśnienia (Numer zamówienia 46717000)
- 8.1: CO₂ adapter (Numer zamówienia 40962000)
- 9: Zestaw startowy butli CO₂ 425 g (4 sztuki) (Numer zamówienia 4042000)
- 10: Zestaw startowy 2 kg butla CO₂ (Numer zamówienia 40423000)*
- 11: Filtr z węglem aktywnym (Numer zamówienia 40547001)*
- 12: Filtr magnezowy (Numer zamówienia 40691001)*
- 13: Filtr w rozmiarze M (Numer zamówienia 40430001)*
- 14: Filtr w rozmiarze L (Numer zamówienia 40412001)*
- 15: Wkład czyszczący (Numer zamówienia 40434001)*
- 16: Adapter czyszczący (Numer zamówienia 40694000)*
- 17: Wkład czyszczący do zestawu adaptera (Numer zamówienia 40699000)*

Akcesoria opcjonalne