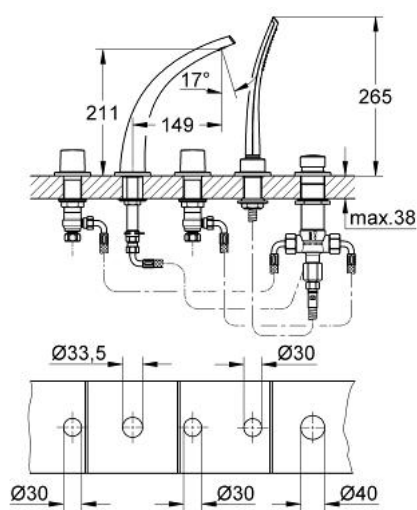


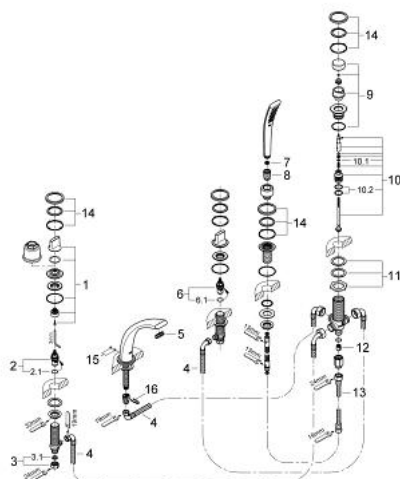
31 047 BS0 GROHE ONDUS 5-OTWOROWA BATERIA WANNOWA



OPIS PRODUKTU

- Colour: chrome/titanium
- elementy składowe:
- wylewka wannowa
- stabilizator wypływu GROHE Ondus
- pokrętła
- głowice ceramiczne 1/2", 90°
- prysznic ręczny 27 184 000
- metalowy wąż prysznicowy 2000 mm
- przełącznik wanna/prysznic
- rozeta z sytemem zatrzaskowym
- ogranicznik przepływu 20 l/min.
- opcjonalny montaż z 29 037 000 (zamawiany osobno)

31 047 BS0 GROHE ONDUS 5-OTWOROWA BATERIA WANNOWA



ELEMENTY ZAMIENNE, października 2006 – now

- 1: głowka dźwigni kompletna (Numer zamówienia 45985BR0)
- 2: Głowica ceramiczna, DN 15 (Numer zamówienia 45882000)
- 2.1: O-ring Ø18,2 x Ø1,7 (Numer zamówienia 0392400M)
- 3: złącze śrubowe 1/2" (Numer zamówienia 1290100M)
- 3.1: uszczelka Ø18,5 x Ø12 x 2 (Numer zamówienia 0138900M)
- 4: giętki wąż ciśnieniowy (Numer zamówienia 03052000)
- 5: Regulator strumienia (Numer zamówienia 65621XE0)
- 6: Głowica ceramiczna, DN 15 (Numer zamówienia 45883000)
- 6.1: O-ring Ø18,2 x Ø1,7 (Numer zamówienia 0392400M)
- 7: sitko (Numer zamówienia 0700200M)
- 8: nakrętka stożkowa (Numer zamówienia 08864000)
- 9: przycisk przełącznika (Numer zamówienia 45997BR0)
- 10: Przełącznik (Numer zamówienia 45443000)
- 10.1: O-ring Ø6 x Ø2 (Numer zamówienia 0128300M)
- 10.2: pierścień O (Numer zamówienia 0120500M)
- 11: złącze śrubowe trzpienia (Numer zamówienia 45444000)
- 12: Zawór zwrotny (Numer zamówienia 08565000)
- 13: Wąż przyłączeniowy (Numer zamówienia 07300000)
- 14: Rozeta (Numer zamówienia 45999BS0)
- 15: Zestaw mocujący (Numer zamówienia 48003000)
- 16: kłamra mocująca (Numer zamówienia 6554100M)