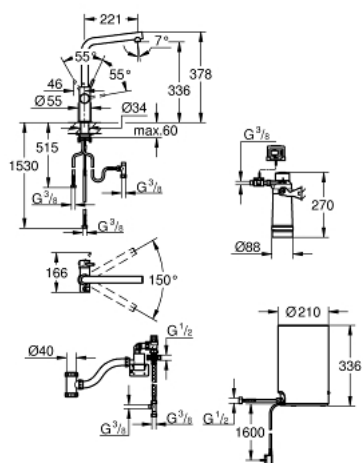


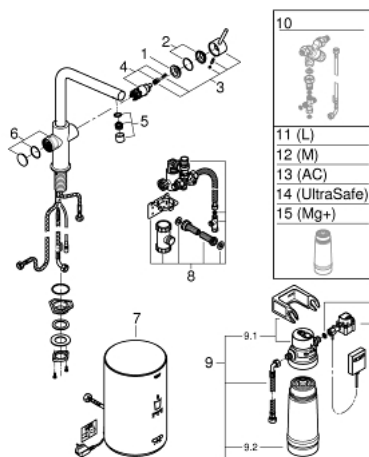
30 327 001 GROHE RED DUO WYLEWKA I BOJLER W ROZMIARZE M



OPIS PRODUKTU

- Colour: chrom
- elementy składowe:
- Grohe Red Duo bateria kuchenna
- montaż jednootworowy
- wylewka L
- GROHE ChildLock przycisk uruchamiający wrzącą wodę
- Certyfikowane przez TÜV, potrójne, elektroniczne zabezpieczenie przed przypadkowym uruchomieniem
- GROHE Long-Life trwała powłoka
- GROHE SilkMove głowica ceramiczna 28 mm
- izolowana wylewka
- kąt obrotu 150°
- wypływ dwukanałowy
- giętkie węże przyłączeniowe
- przyłącze do podgrzewacza GROHE Red
- GROHE Red bojler w rozmiarze M
- podgrzewacz pojemnościowy do wody gorącej
- 3 litry wrzącej wody 100° C
- całkowita pojemność 4 litry
- wymagane ciśnienie: 1-7 bar
- z elastycznym przewodem przyłączeniowym i odpływem do wrzącej wody
- znak CE
- napięcie zasilania 230 V 50 Hz
- pobór mocy 2100W
- pobór mocy w spoczynku 15W
- klasa energetyczna A
- zestaw z filtrem S
- dla ochrony kotła przed osadzaniem się kamienia
- wydajność 600 L w 20° dKH
- jednostka pomiaru natężenia przepływu w zestawie

30 327 001 GROHE RED DUO WYLEWKA I BOJLER W ROZMIARZE M



ELEMENTY ZAMIENNE, września 2016 – now

- 1: pierścień mocujący (Numer zamówienia 07419000)
- 2: nakładka (Numer zamówienia 46581000)
- 3: Dźwignia (Numer zamówienia 46957000)
- 4: Głowica (Numer zamówienia 46580000)
- 5: Perlator (Numer zamówienia 13999000)
- 6: Jednostka sterująca (Numer zamówienia 46997000)
- 7: Boiler Size M (Numer zamówienia 40830001)
- 8: Safety group (Numer zamówienia 48371000)
- 9: Zestaw z filtrem S (Numer zamówienia 40438001)
- 9.1: Głowica filtra (Numer zamówienia 64508001)
- 9.2: Filtr w rozmiarze S (Numer zamówienia 40404001)
- 10: Zawór mieszający (Numer zamówienia 40841001)*
- 11: Filtr w rozmiarze L (Numer zamówienia 40412001)*
- 12: Filtr w rozmiarze M (Numer zamówienia 40430001)*
- 13: Filtr z węglem aktywnym (Numer zamówienia 40547001)*
- 14: Filtr UltraSafe (Numer zamówienia 40575001)*
- 15: Filtr magnezowy (Numer zamówienia 40691001)*

Akcesoria opcjonalne