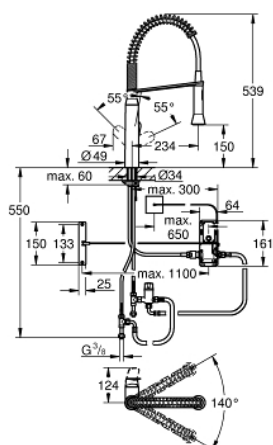


30 312 DC0 K7 FOOT CONTROL ELEKTRONICZNA JEDNOUCHWYTOWA BATERIA ZLEWOZMYWAKOWA, DN15

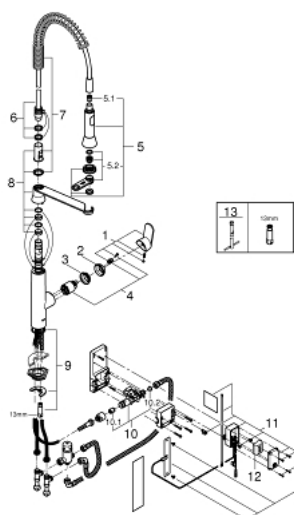


OPIS PRODUKTU

- Colour: stal nierdzewna
- średnia wylewka
- Foot Control: uruchamianie strumienia wody przez kontakt czujnika ze stopą
- zasilanie bateria 6 V bateria litowa CR-P2
- znak CE
- zawór magnetyczny
- automatyczny wyłącznik bezpieczeństwa po 60 sek. (ustawienie fabryczne)
- klasa ochrony IP 44
- GROHE SilkMove głowica ceramiczna 35 mm
- profesjonalny natrysk z 2 rodzajami strumienia
- przełącznik: perlator/ natrysk SpeedClean
- automatyczne przełączanie na perlator
- regulowany ogranicznik strumienia przepływu
- obrotowa wylewka
- kąt obrotu 360°
- zabezpieczenie przed przepływem zwrotnym
- giętkie węże przyłączeniowe
- system szybkiego montażu



30 312 DC0 K7 FOOT CONTROL ELEKTRONICZNA JEDNOUCHWYTOWA BATERIA ZLEWOZMYWAKOWA, DN15



ELEMENTY ZAMIENNE, lipca 2015 – now

- 1: Dźwignia (Numer zamówienia 46927DC0)
 - 2: nakładka (Numer zamówienia 46116DC0)
 - 3: Screw coupling (Numer zamówienia 46460000)
 - 4: Głowica (Numer zamówienia 46374000)
 - 5: prysznic zlewozmywakowy (Numer zamówienia 46731DC0)
 - 5.1: Zawór zwrotny (Numer zamówienia 08565000)
 - 5.2: Perlator (Numer zamówienia 46711000)
 - 6: Wąż prysznicowy (Numer zamówienia 46871DC0)
 - 7: Spring (Numer zamówienia 46873SD0)
 - 8: Holder pull out spray (Numer zamówienia 46734DC0)
 - 9: Przeciwzłazce śrubowe (Numer zamówienia 46671000)
 - 10: zawór magnetyczny (Numer zamówienia 48213000)
 - 10.1: Zawór zwrotny (Numer zamówienia 08565000)
 - 10.2: sitko (Numer zamówienia 42395000)
 - 11: sterownik (Numer zamówienia 48304000)
 - 12: Bateria (Numer zamówienia 42886000)
 - 13: klucz nasadowy (Numer zamówienia 19017000)*
- Aksesoria opcjonalne