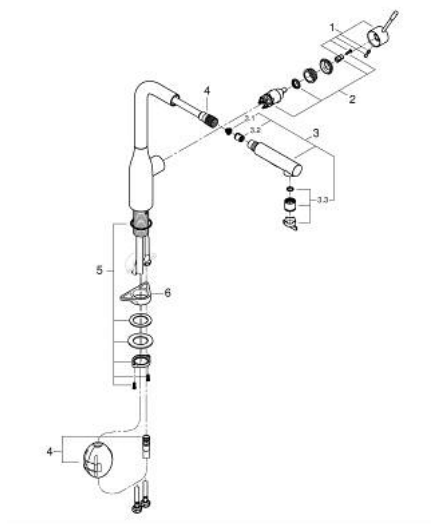


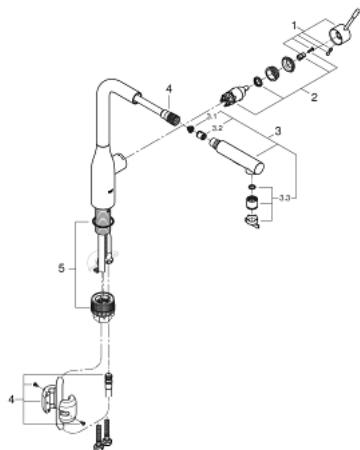
30 270 000 ESSENCE JEDNOUCHWYTOWA BATERIA ZLEWOZMYWAKOWA, DN 15



ELEMENTY ZAMIENNE, czerwca 2022 – now

- 1: Dźwignia (Numer zamówienia 46927000)
- 2: Głowica (Numer zamówienia 46580000)
- 3: prysznic zlewozmywakowy (Numer zamówienia 46926000)
- 3.1: sitko (Numer zamówienia 0676800M)
- 3.2: Zawór zwrotny (Numer zamówienia 08565000)
- 3.3: Regulator strumienia (Numer zamówienia 48275000)
- 4: Wąż do baterii zlewozmywakowych z wyciąganą wylewką z podwójnym strumieniem spłukującym lub z perlatozem (Numer zamówienia 48293000)
- 5: Zestaw mocowań (Numer zamówienia 48384000)
- 6: Płyta stabilizująca (Numer zamówienia 05334000)

30 270 000 ESSENCE JEDNOUCHWYTOWA BATERIA ZLEWOZMYWAKOWA, DN 15



ELEMENTY ZAMIENNE, marca 2021 – czerwca 2022

- 1: Dźwignia (Numer zamówienia 46927000)
- 2: Głowica (Numer zamówienia 46580000)
- 3: prysznic zlewozmywakowy (Numer zamówienia 46926000)
- 3.1: sitko (Numer zamówienia 0676800M)
- 3.2: Zawór zwrotny (Numer zamówienia 08565000)
- 3.3: Regulator strumienia (Numer zamówienia 48275000)
- 4: Wąż do baterii zlewozmywakowych z wyciąganą wylewką z podwójnym strumieniem spłukującym lub z perlatorem (Numer zamówienia 48293000)
- 5: Zestaw montażowy (Numer zamówienia 48477000)

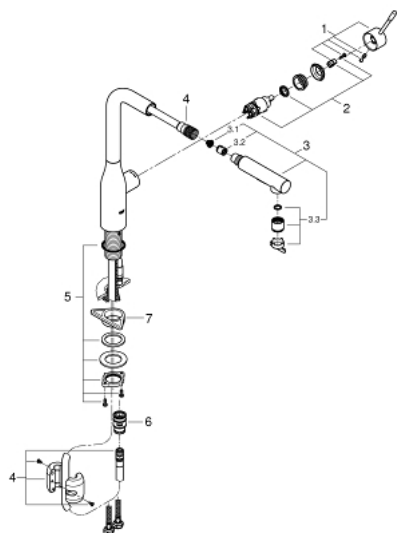
30 270 000 **ESSENCE JEDNOUCHWYTOWA BATERIA ZLEWOZMYWAKOWA, DN 15**



ELEMENTY ZAMIENNE, maja 2020 – marca 2021

- 1: Dźwignia (Numer zamówienia 46927000)
- 2: Głowica (Numer zamówienia 46580000)
- 3: prysznic zlewozmywakowy (Numer zamówienia 46926000)
- 3.1: sitko (Numer zamówienia 0676800M)
- 3.2: Zawór zwrotny (Numer zamówienia 08565000)
- 3.3: Regulator strumienia (Numer zamówienia 48275000)
- 4: Wąż do baterii zlewozmywakowych z wyciąganą wylewką z podwójnym strumieniem spłukującym lub z perlatorem (Numer zamówienia 48293000)
- 5: Zestaw montażowy (Numer zamówienia 48477000)
- 6: szybkozłączka (Numer zamówienia 46338000)

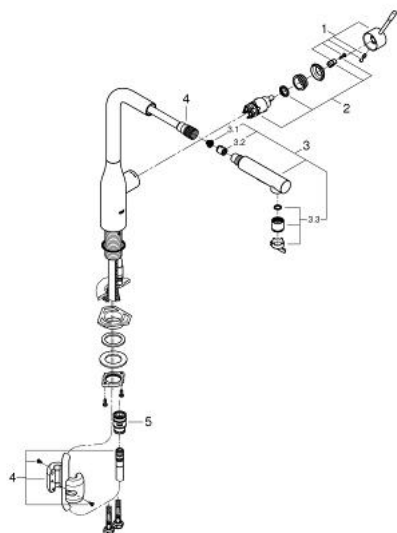
30 270 000 ESSENCE JEDNOUCHWYTOWA BATERIA ZLEWOZMYWAKOWA, DN 15



ELEMENTY ZAMIENNE, lutego 2018 – maja 2020

- 1: Dźwignia (Numer zamówienia 46927000)
- 2: Głowica (Numer zamówienia 46580000)
- 3: prysznic zlewozmywakowy (Numer zamówienia 46926000)
- 3.1: sitko (Numer zamówienia 0676800M)
- 3.2: Zawór zwrotny (Numer zamówienia 08565000)
- 3.3: Regulator strumienia (Numer zamówienia 48275000)
- 4: Wąż do baterii zlewozmywakowych z wyciąganą wylewką z podwójnym strumieniem spłukującym lub z perlatores (Numer zamówienia 48293000)
- 5: Zestaw mocowań (Numer zamówienia 48384000)
- 6: szybkozłączka (Numer zamówienia 46338000)
- 7: Płyta stabilizująca (Numer zamówienia 05334000)

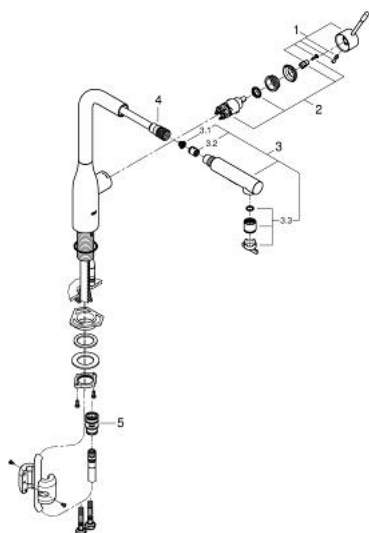
30 270 000 ESSENCE JEDNOUCHWYTOWA BATERIA ZLEWOZMYWAKOWA, DN 15



ELEMENTY ZAMIENNE, września 2015 – lutego 2018

- 1: Dźwignia (Numer zamówienia 46927000)
- 2: Głowica (Numer zamówienia 46580000)
- 3: prysznic zlewozmywakowy (Numer zamówienia 46926000)
- 3.1: sitko (Numer zamówienia 0676800M)
- 3.2: Zawór zwrotny (Numer zamówienia 08565000)
- 3.3: Regulator strumienia (Numer zamówienia 48275000)
- 4: Wąż do baterii zlewozmywakowych z wyciąganą wylewką z podwójnym strumieniem spłukującym lub z perlatoorem (Numer zamówienia 48293000)
- 5: szybkozłączka (Numer zamówienia 46338000)

30 270 000 ESSENCE JEDNOUCHWYTOWA BATERIA ZLEWOZMYWAKOWA, DN 15



ELEMENTY ZAMIENNE, maja 2014 – wrzesnia 2015

- 1: Dźwignia (Numer zamówienia 46927000)
- 2: Głowica (Numer zamówienia 46580000)
- 3: prysznic zlewozmywakowy (Numer zamówienia 46926000)
- 3.1: sitko (Numer zamówienia 0676800M)
- 3.2: Zawór zwrotny (Numer zamówienia 08565000)
- 3.3: Regulator strumienia (Numer zamówienia 48275000)
- 4: Wąż prysznicowy (Numer zamówienia 46881000)
- 5: szybkozłączka (Numer zamówienia 46338000)