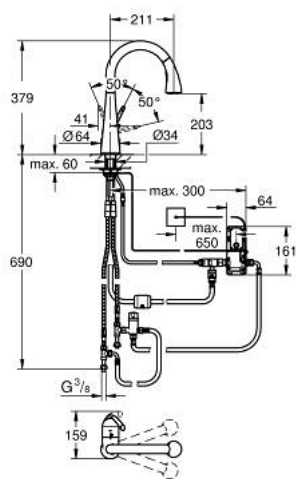


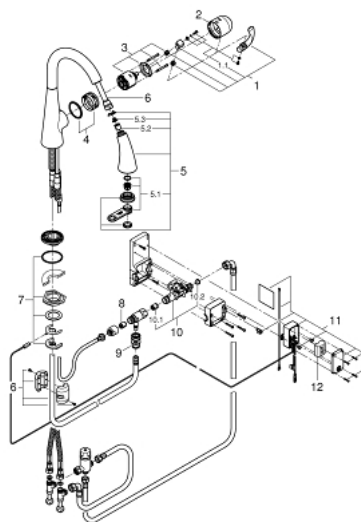
## 30 219 DC1 ZEDRA TOUCH ELEKTRONICZNA JEDNOUCHWYTOWA BATERIA ZLEWOZMYWAKOWA, DN15



### OPIS PRODUKTU

- Colour: stal nierdzewna
- Touch: uruchomienie przepływu wody przez kontakt ze skórą
- zasilanie bateria 6 V bateria litowa CR-P2
- znak CE
- zawór magnetyczny
- automatyczny wyłącznik bezpieczeństwa po 60 sek. (ustawienie fabryczne)
- klasa ochrony IP 44
- GROHE SilkMove głowica ceramiczna 46 mm
- osobne kanały wodne - brak kontaktu wody z ołowiem i niklem
- wyciągana wylewka z przełącznikiem strumienia standard/ prysznic SpeedClean
- przełącznik: perlator/ natrysk SpeedClean
- automatyczne przełączanie na perlator
- regulowany ogranicznik strumienia przepływu
- obrotowa wylewka
- kąt obrotu 360°
- zabezpieczenie przed przepływem zwrotnym
- giętkie węże przyłączeniowe
- system szybkiego montażu

## 30 219 DC1 ZEDRA TOUCH ELEKTRONICZNA JEDNOUCHWYTOWA BATERIA ZLEWOZMYWAKOWA, DN15



### ELEMENTY ZAMIENNE, maja 2015 – now

- 1: Dźwignia (Numer zamówienia 46654DC0)
- 1.1: Zestaw mocujący (Numer zamówienia 46310000)
- 2: nakładka (Numer zamówienia 46655DC0)
- 3: Głowica (Numer zamówienia 46048000)
- 4: Guide and slide ring (Numer zamówienia 46632V00)
- 5: prysznic zlewozmywakowy (Numer zamówienia 46875ND0)
- 5.1: Perlator (Numer zamówienia 46711000)
- 5.2: Zawór zwrotny (Numer zamówienia 08565000)
- 5.3: sitko (Numer zamówienia 0676800M)
- 6: Wąż prysznicowy (Numer zamówienia 48293000)
- 7: Przeciwzłaczę śrubowe (Numer zamówienia 46345000)
- 8: Zawór zwrotny (Numer zamówienia 08565000)
- 9: szybkozłączka (Numer zamówienia 46338000)
- 10: zawór magnetyczny (Numer zamówienia 48213000)
- 10.1: Zawór zwrotny (Numer zamówienia 08565000)
- 10.2: sitko (Numer zamówienia 42395000)
- 11: sterownik (Numer zamówienia 48214000)
- 12: Bateria (Numer zamówienia 42886000)