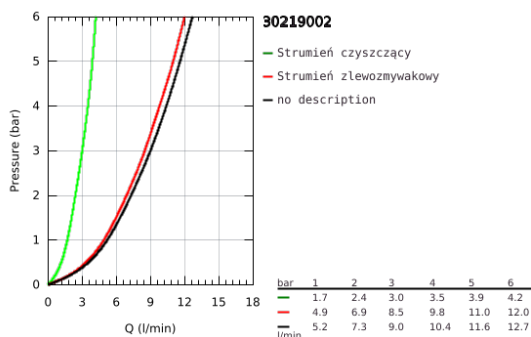
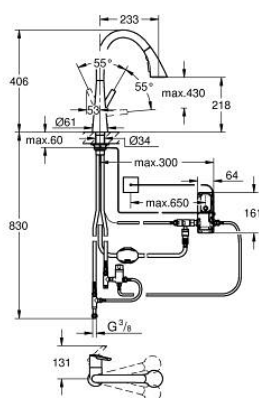


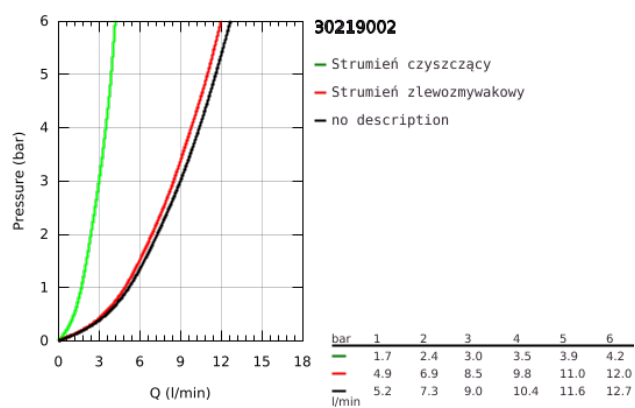
30 219 002 ZEDRA TOUCH ELEKTRONICZNA JEDNOUCHWYTOWA BATERIA ZLEWOZMYWAKOWA, DN15



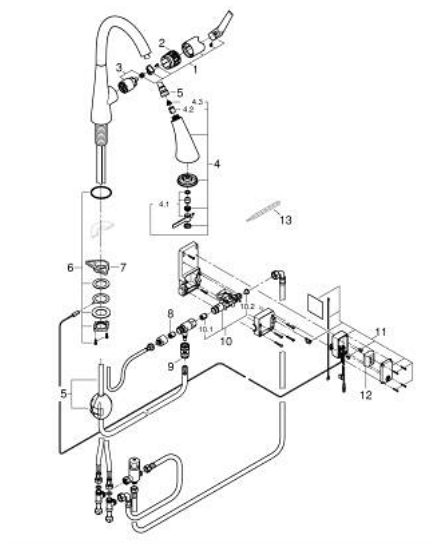
OPIS PRODUKTU

- Colour: chrom
- Touch: uruchomienie przepływu wody przez kontakt ze skórą
- zasilanie bateria 6 V bateria litowa CR-P2
- znak CE
- zawór magnetyczny
- zawór mieszający o stałej wartości
- automatyczny wyłącznik bezpieczeństwa po 60 sek. (ustawienie fabryczne)
- klasa ochrony IP 44
- GROHE Long-Life trwała powłoka
- GROHE SilkMove głowica ceramiczna 35 mm
- osobne kanały wodne - brak kontaktu wody z ołowiem i niklem
- GROHE Magnetic Docking łatwe i precyzyjne dokowanie wyciąganej wylewki do pozycji wyjściowej
- wyciągana wylewka z trzema rodzajami strumienia
- przełącznik strumienia: strumień laminarny / strumień prysznicowy SpeedClean / strumień GROHE Blade (zużycie wody mniejsze nawet o 70% i jeszcze większa wydajność natrysku)
- funkcja stop - przycisk pauzy, zatrzymujący przepływ wody
- automatyczne przełączanie na strumień laminarny
- regulowany ogranicznik strumienia przepływu
- obrotowa wylewka
- kąt obrotu 360°
- zabezpieczenie przed przepływem zwrotnym
- giętkie węże przyłączeniowe
- maksymalne natężenie przepływu (przy 3 barach): 9 l/min

30 219 002 ZEDRA TOUCH ELEKTRONICZNA JEDNOUCHWYTOWA BATERIA ZLEWOZMYWAKOWA, DN15



30 219 002 ZEDRA TOUCH ELEKTRONICZNA JEDNOUCHWYTOWA BATERIA ZLEWOZMYWAKOWA, DN15



ELEMENTY ZAMIENNE, lipca 2017 – lutego 2021

- 1: Dźwignia (Numer zamówienia 48476000)
- 2: Śruba pierścienia (Numer zamówienia 48517000)
- 3: Głowica (Numer zamówienia 46374000)
- 4: prysznic zlewozmywakowy (Numer zamówienia 48473000)
- 4.1: Regulator strumienia (Numer zamówienia 42622000)
- 4.2: Zawór zwrotny (Numer zamówienia 08565000)
- 4.3: sitko (Numer zamówienia 0676800M)
- 5: Wąż prysznicowy (Numer zamówienia 48472000)
- 6: Zestaw mocowań (Numer zamówienia 48384000)
- 7: Płyta stabilizująca (Numer zamówienia 05334000)
- 8: Zawór zwrotny (Numer zamówienia 08565000)
- 9: szybkozłączka (Numer zamówienia 46338000)
- 10: zawór magnetyczny (Numer zamówienia 48213000)
- 10.1: Zawór zwrotny (Numer zamówienia 08565000)
- 10.2: sitko (Numer zamówienia 42395000)
- 11: sterownik (Numer zamówienia 48214000)
- 12: Bateria (Numer zamówienia 42886000)
- 13: Termometr (Numer zamówienia 19001000)*

Akcesoria opcjonalne