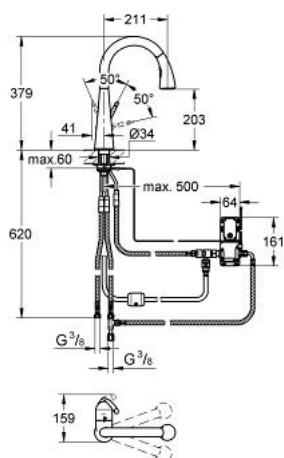


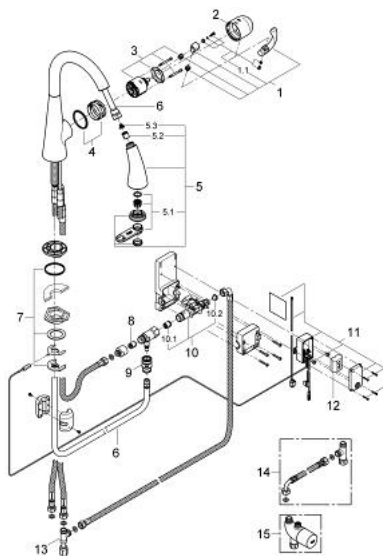
## 30 219 000 ZEDRA TOUCH ELEKTRONICZNA JEDNOUCHWYTOWA BATERIA ZLEWOZMYWAKOWA, DN15



### OPIS PRODUKTU

- Colour: chrom
- montaż jednootworowy
- Touch: uruchomienie przepływu zimnej wody przez kontakt ze skórą.
- zasilanie bateria 6 V bateria litowa CR-P2
- znak CE
- wskazanie zużycia baterii przez pulsujący strumień wody
- automatyczne odcięcie wypływu wody w razie wyczerpania baterii
- zawór magnetyczny
- automatyczny wyłącznik bezpieczeństwa po 60 sek. (ustawienie fabryczne)
- klasa ochrony IP 44
- GROHE SilkMove głowica ceramiczna 46 mm
- GROHE Long-Life trwała powłoka
- wykończenie GROHE SuperSteel
- SpeedClean system przeciw osadom wapiennym
- obrotowa wylewka
- kąt obrotu 360°
- regulowany ogranicznik strumienia przepływu
- wyciągana wylewka z przełącznikiem strumienia standard/ prysznic SpeedClean
- automatyczne cofanie
- zintegrowany zawór zwrotny
- przełącznik: perlator/ natrysk SpeedClean
- automatyczne przełączanie na perlator
- giętkie węże przyłączeniowe
- system szybkiego montażu
- zabezpieczenie przed przepływem zwrotnym
- opcje:
  - dostosowanie do funkcji Touch z wodą zmieszaną:
  - Grohtherm Micro 34 487 000
  - zestaw podłączeniowy 47 533 000
  - min. rekomendowane ciśnienie 1,0 bar

## 30 219 000 ZEDRA TOUCH ELEKTRONICZNA JEDNOUCHWYTOWA BATERIA ZLEWOZMYWAKOWA, DN15



### ELEMENTY ZAMIENNE, maja 2013 – now

- 1: Dźwignia (Numer zamówienia 46654000)
  - 1.1: Zestaw mocujący (Numer zamówienia 46310000)
  - 2: nakładka (Numer zamówienia 46655000)
  - 3: Głowica (Numer zamówienia 46048000)
  - 4: Guide and slide ring (Numer zamówienia 46632V00)
  - 5: prysznic zlewozmywakowy (Numer zamówienia 46875NC0)
  - 5.1: Perlator (Numer zamówienia 46711000)
  - 5.2: Zawór zwrotny (Numer zamówienia 08565000)
  - 5.3: sitko (Numer zamówienia 0676800M)
  - 6: Wąż prysznicowy (Numer zamówienia 46881000)
  - 7: Przeciwzłazce śrubowe (Numer zamówienia 46345000)
  - 8: Zawór zwrotny (Numer zamówienia 08565000)
  - 9: szybkozłączka (Numer zamówienia 46338000)
  - 10: zawór magnetyczny (Numer zamówienia 48213000)
  - 10.1: Zawór zwrotny (Numer zamówienia 08565000)
  - 10.2: sitko (Numer zamówienia 42395000)
  - 11: sterownik (Numer zamówienia 48214000)
  - 12: Bateria (Numer zamówienia 42886000)
  - 13: WAS® trójnik 3/8" (Numer zamówienia 41007000)
  - 14: Zestaw przyłączeniowy (Numer zamówienia 47533000)\*
  - 15: Termiczna ochrona przez poparzeniem  
termostat podumywalkowy (Numer zamówienia 34487000)\*
- Akcesoria opcjonalne