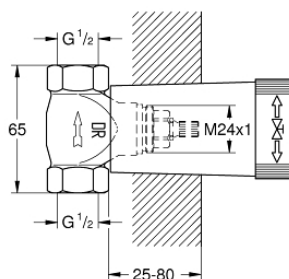


29 800 000 ELEMENTY WEWNĘTRZNE ZAWORU PODTYNKOWEGO, DN 15

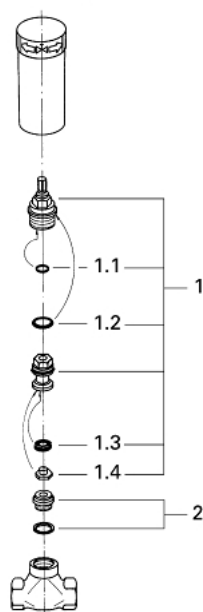


OPIS PRODUKTU

- Colour: chrom
- zmontowana wstępnie głowica 1/2"
- krótki trzpień
- tuleja ochronna
- przyłącze gwintowane 1/2"
- odporny na korozję mosiądz DR



29 800 000 ELEMENTY WEWNĘTRZNE ZAWORU PODTYNKOWEGO, DN 15



ELEMENTY ZAMIENNE, stycznia 1986 – now

1: głowica, DN 15 (Numer zamówienia 07146000)

1.1: O-ring Ø6 x Ø2 (Numer zamówienia 0128300M)

1.2: O-ring Ø18,2 x Ø1,7 (Numer zamówienia 0392400M)

1.3: uszczelka (Numer zamówienia 0529100M)

2: gniazdo wymienne (Numer zamówienia 45023000)