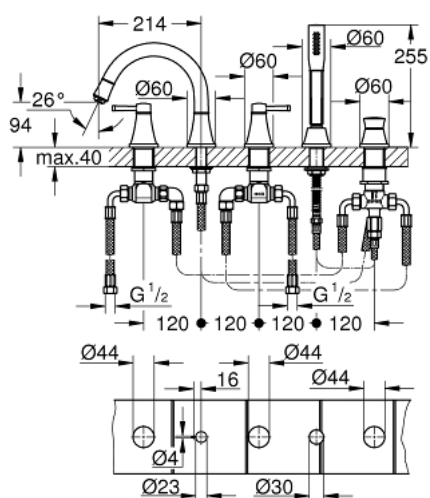
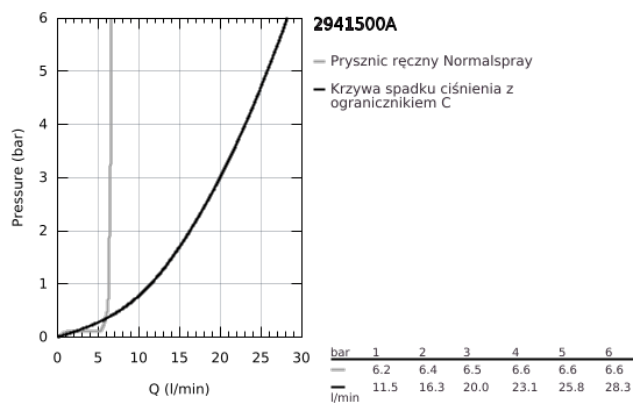


## 29 415 00A GRANDERA 5-OTWOROWA BATERIA WANNOWA

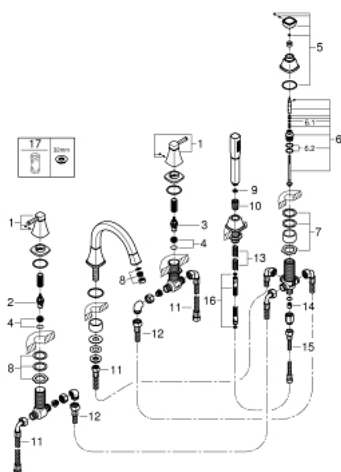


### OPIS PRODUKTU

- Colour: chrom
- głowice ceramiczne 1/2", 90°
- GROHE LongLife trwała powłoka
- elementy składowe:
- mocowanie wylewki
- element obsługi mieszacza jednoczynowego
- wylewka wannowa z perlatozem i przełącznikiem wanna/prysznic
- Grandera hand shower 6.6 l/min
- metalowy wąż prysznicowy
- giętkie węże przyłączeniowe
- przyłącze węża prysznicowego
- zabezpieczenie przed przepływem zwrotnym
- opcjonalny montaż z 29 037 000 (zamawiany osobno)
- min. rekomendowane ciśnienie 1,0 bar



## 29 415 00A GRANDERA 5-OTWOROWA BATERIA WANNOWA



### ELEMENTY ZAMIENNE, października 2021 – now

- 1: Handle pair (Numer zamówienia 48325000)
- 2: Głowica ceramiczna, DN 20 (Numer zamówienia 45888000)
- 3: Głowica ceramiczna, DN 20 (Numer zamówienia 45887000)
- 4: gniazdo zaworu 3/4" (Numer zamówienia 45345000)
- 5: przycisk przełącznika (Numer zamówienia 48216000)
- 6: Przełącznik (Numer zamówienia 45443000)
- 6.1: O-ring  $\varnothing 6 \times \varnothing 2$  (Numer zamówienia 0128300M)
- 6.2: pierścień O (Numer zamówienia 0120500M)
- 7: złącze śrubowe trzpienia (Numer zamówienia 45444000)
- 8: Perlator (Numer zamówienia 13952000)
- 9: sitko (Numer zamówienia 0700200M)
- 10: nakrętka stożkowa (Numer zamówienia 08864000)
- 11: Wąż przyłączeniowy (Numer zamówienia 48018000)
- 12: Wąż przyłączeniowy (Numer zamówienia 48019000)
- 13: sprężyna cofająca (Numer zamówienia 00869000)
- 14: Zawór zwrotny (Numer zamówienia 08565000)
- 15: Wąż przyłączeniowy (Numer zamówienia 07300000)
- 16: Metalowy wąż prysznicowy (Numer zamówienia 28146000)
- 17: klucz nasadowy (Numer zamówienia 19332000)\*

Aksesoria opcjonalne