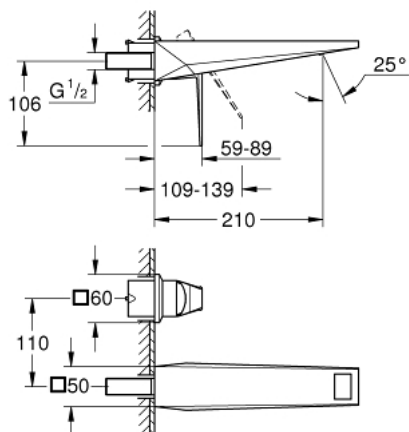
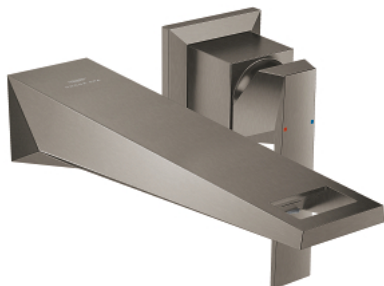


29 403 AL0 ALLURE BRILLIANT 2-OTWOROWA BATERIA UMYWALKOWA ROZMIAR L



OPIS PRODUKTU

- Colour: brushed hard graphite
- naścienna
- do montażu z elementem podtynkowym (zamawiany osobno): 23 200
- GROHE Long-Life trwała powłoka
- GROHE Water Saving mniejsze zużycie wody
- maksymalne natężenie przepływu (przy 3 barach): 5 l/min
- wylewka ze zintegrowanym perlatozem
- rozstaw między wylewką a dźwignią 110 mm
- wysięg 210 mm
- min. rekomendowane ciśnienie 1,0 bar

