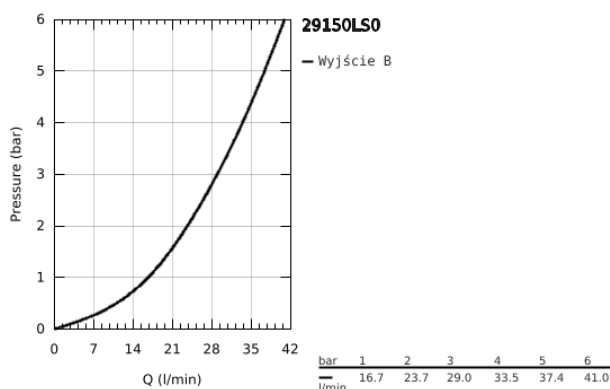


## 29 150 LS0 GROHTHERM SMARTCONTROL BATERIA TERMOSTATYCZNA DO OBSŁUGI JEDNEGO WYJŚCIA WODY

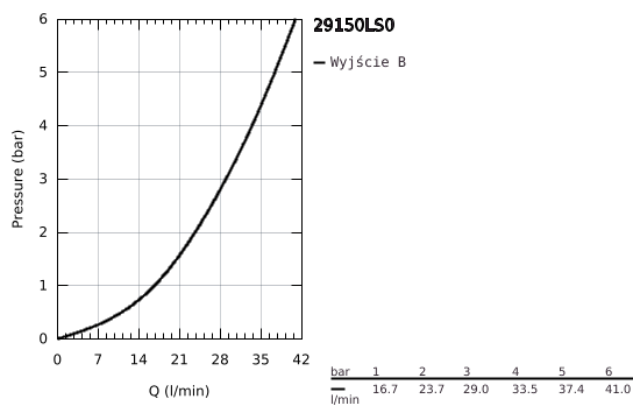


### OPIS PRODUKTU

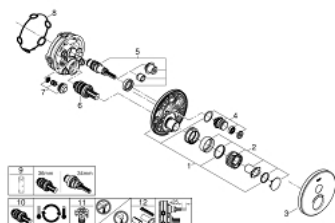
- Colour: moon white
- do montażu z elementem podtynkowym (zamawiany osobno):
- GROHE Rapido SmartBox uniwersalny element montażowy(35 600 000/35 604 000)
- metalowa rozeta ścienna z GROHE FastFixation (zakryte uszczelnienie rozety i mocowania trzpienia), regulacja 6°
- GROHE Long-Life trwała powłoka
- przełącznik SmartControl, regulacja przepływu wody: od oszczędnego strumienia GROHE Water Saving do pełnego przepływu Full Flow
- wymienne symbole: wanna, prysznic, deszczownica, dysze
- GROHE TurboStat głowica termostatyczna
- GROHE ProGrip uchwyty z radełkowaną strukturą
- GROHE SafeStop blokada na 38°C
- GROHE SafeStop Plus w zestawie opcjonalny ogranicznik temperatury 43°C / 46°C
- wbudowane zawory zwrotne i sitka do zanieczyszczeń
- biała rozeta ze szkła akrylowego
- element montażowy zamawiany osobno
- wydajność przepływu:wyjście A (w połączeniu z zaworem odcinającym) = 34 l / min wyjście B / C = 29 l / min



## 29 150 LS0 GROHTHERM SMARTCONTROL BATERIA TERMOSTATYCZNA DO OBSŁUGI JEDNEGO WYJŚCIA WODY



## 29 150 LS0 GROHTHERM SMARTCONTROL BATERIA TERMOSTATYCZNA DO OBSŁUGI JEDNEGO WYJŚCIA WODY



### ELEMENTY ZAMIENNE, czerwca 2018 – now

- 1: płyta montażowa (Numer zamówienia 48362000)
- 2: Temperature control handle (Numer zamówienia 49029000)
- 3: Rozeta (Numer zamówienia 49031LS0)
- 4: uruchamianie przyciskiem (Numer zamówienia 48361000)
- 5: Głowica (Numer zamówienia 48359000)
- 5.1: trzpień (Numer zamówienia 49088000)
- 6: Głowica termostatyczna 3/4" (Numer zamówienia 49028000)
- 7: Zawór zwrotny (Numer zamówienia 49085000)
- 8: uszczelka (Numer zamówienia 48360000)
- 9: klucz nasadowy (Numer zamówienia 49059000)\*
- 10: GROHE TurboStat głowica 3/4" (Numer zamówienia 49003000)\*
- 11: Zawór serwisowy (Numer zamówienia 1405300M)\*
- 12: Uniwersalny zestaw przedłużeń, 25 mm (Numer zamówienia 14048000)\*

Akcesoria opcjonalne