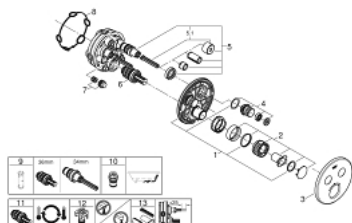


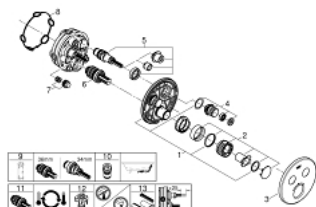
## 29 119 AL0 GROHTHERM SMARTCONTROL BATERIA TERMOSTATYCZNA DO OBSŁUGI DWÓCH WYJŚĆ WODY



### ELEMENTY ZAMIENNE, stycznia 2020 – now

- 1: płyta montażowa (Numer zamówienia 48363000)
  - 2: Temperature control handle (Numer zamówienia 49029AL0)
  - 3: Rozeta (Numer zamówienia 49032AL0)
  - 4: uruchamianie przyciskiem (Numer zamówienia 48361AL0)
  - 5: Głowica (Numer zamówienia 48359000)
  - 5.1: trzpień (Numer zamówienia 49088000)
  - 6: Głowica termostatyczna 3/4" (Numer zamówienia 49028000)
  - 7: Non-return valves (Numer zamówienia 47979000)
  - 8: uszczelka (Numer zamówienia 48360000)
  - 9: klucz nasadowy (Numer zamówienia 49059000)\*
  - 10: Zabezpieczenie przed przepływem zwrotnym (DIN-EN1717) (Numer zamówienia 14055000)\*
  - 11: GROHE TurboStat głowica 3/4" (Numer zamówienia 49003000)\*
  - 12: Zawór serwisowy (Numer zamówienia 1405300M)\*
  - 13: Uniwersalny zestaw przedłużeń, 25 mm (Numer zamówienia 14048000)\*
- Akcesoria opcjonalne

## 29 119 AL0 GROHTHERM SMARTCONTROL BATERIA TERMOSTATYCZNA DO OBSŁUGI DWÓCH WYJŚĆ WODY



### ELEMENTY ZAMIENNE, kwietnia 2017 – stycznia 2020

- 1: płyta montażowa (Numer zamówienia 48363000)
- 2: Temperature control handle (Numer zamówienia 49029AL0)
- 3: Rozeta (Numer zamówienia 49032AL0)
- 4: uruchamianie przyciskiem (Numer zamówienia 48361AL0)
- 5: Głowica (Numer zamówienia 48359000)
- 6: Głowica termostatyczna 3/4" (Numer zamówienia 49028000)
- 7: Non-return valves (Numer zamówienia 47979000)
- 8: uszczelka (Numer zamówienia 48360000)
- 9: klucz nasadowy (Numer zamówienia 49059000)\*
- 10: Zabezpieczenie przed przepływem zwrotnym (DIN-EN1717) (Numer zamówienia 14055000)\*
- 11: GROHE TurboStat głowica 3/4" (Numer zamówienia 49003000)\*
- 12: Zawór serwisowy (Numer zamówienia 1405300M)\*
- 13: Uniwersalny zestaw przedłużek, 25 mm (Numer zamówienia 14048000)\*

Akcesoria opcjonalne