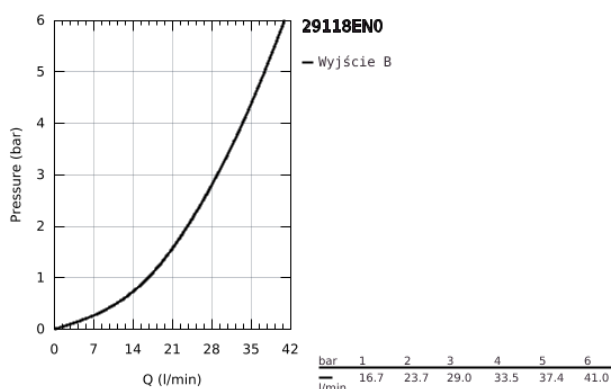


29 118 EN0 GROHTHERM SMARTCONTROL BATERIA TERMOSTATYCZNA DO OBSŁUGI JEDNEGO WYJŚCIA WODY

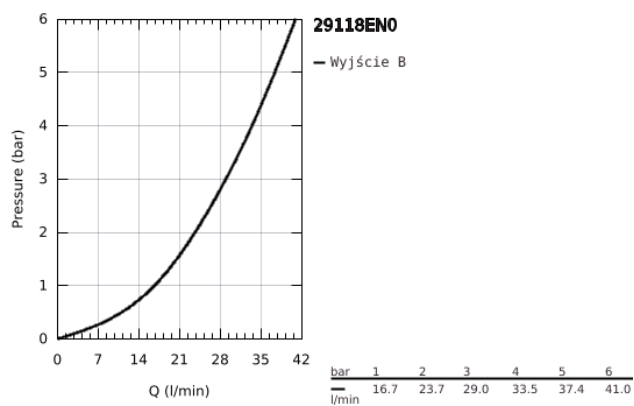


OPIS PRODUKTU

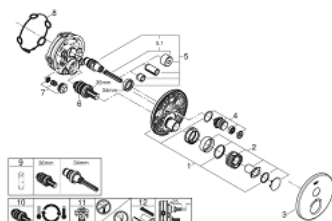
- Colour: brushed nickel
- do montażu z elementem podtynkowym (zamawiany osobno):
- GROHE Rapido SmartBox uniwersalny element montażowy(35 600 000/35 604 000)
- metalowa rozeta ścienna z GROHE FastFixation (zakryte uszczelnienie rozety i mocowania trzpienia), regulacja 6°
- GROHE Long-Life trwała powłoka
- przełącznik SmartControl, regulacja przepływu wody: od oszczędnego strumienia GROHE Water Saving do pełnego przepływu Full Flow
- wymienne symbole: wanna, prysznic, deszczownica, dysze
- GROHE TurboStat głowica termostatyczna
- GROHE SafeStop blokada na 38°C
- GROHE SafeStop Plus w zestawie opcjonalny ogranicznik temperatury 43°C / 46°C
- wbudowane zawory zwrotne i sitka do zanieczyszczeń
- element montażowy zamawiany osobno
- wydajność przepływu:wyjście A (w połączeniu z zaworem odcinającym) = 34 l / min wyjście B / C = 29 l / min



29 118 EN0 GROHTHERM SMARTCONTROL BATERIA TERMOSTATYCZNA DO OBSŁUGI JEDNEGO WYJŚCIA WODY



29 118 EN0 GROHTHERM SMARTCONTROL BATERIA TERMOSTATYCZNA DO OBSŁUGI JEDNEGO WYJŚCIA WODY



ELEMENTY ZAMIENNE, stycznia 2020 – now

- 1: płyta montażowa (Numer zamówienia 48362000)
 - 2: Temperature control handle (Numer zamówienia 49029EN0)
 - 3: Rozeta (Numer zamówienia 49030EN0)
 - 4: uruchamianie przyciskiem (Numer zamówienia 48361BE0)
 - 5: Głowica (Numer zamówienia 48359000)
 - 5.1: trzpień (Numer zamówienia 49088000)
 - 6: Głowica termostatyczna 3/4" (Numer zamówienia 49028000)
 - 7: Zawór zwrotny (Numer zamówienia 47753000)
 - 8: uszczelka (Numer zamówienia 48360000)
 - 9: klucz nasadowy (Numer zamówienia 49059000)*
 - 10: GROHE TurboStat głowica 3/4" (Numer zamówienia 49003000)*
 - 11: Zawór serwisowy (Numer zamówienia 1405300M)*
 - 12: Uniwersalny zestaw przedłużeń, 25 mm (Numer zamówienia 14048000)*
- Aksesoria opcjonalne