

Pure Freude
an Wasser

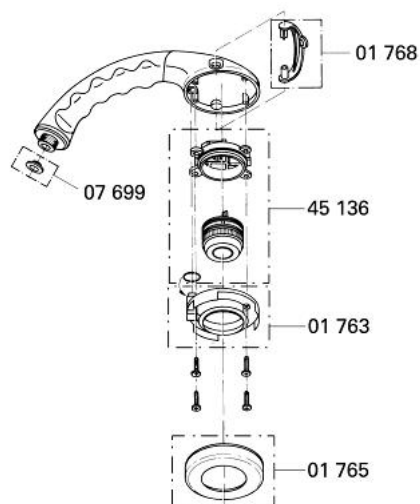


28 060 000 **RELEXA PRYSZNIC RĘCZNY PULSATOR, DN 15**

OPIS PRODUKTU

- Colour: chrom
- regulowany strumień prysznica:
- pulsująca-twarda-miękka
- GROHE Long-Life trwała powłoka

28 060 000 RELEXA PRYSZNIC RĘCZNY PULSATOR, DN 15



25.07.96
Börsberg

28.060

ELEMENTY ZAMIENNE, styczeń 1977 – now

- 1: sitko (Numer zamówienia 0700200M)
- 2: dźwignia przełączająca (Numer zamówienia 01768000)
- 3: element pulsacyjny (Numer zamówienia 45136000)
- 4: denko prysznica (Numer zamówienia 01763000)
- 5: nakładka (Numer zamówienia 01765000)