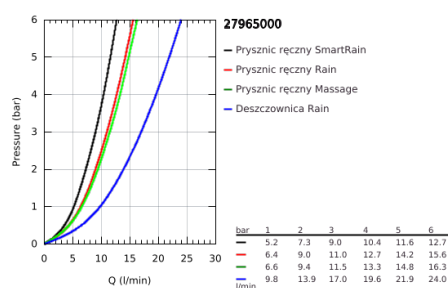


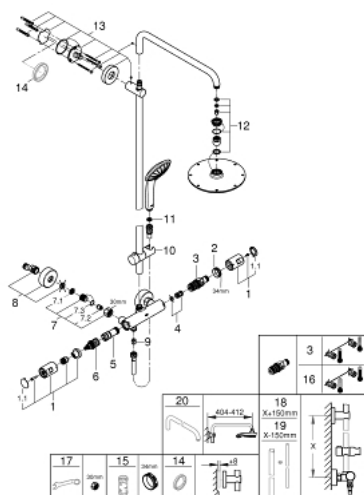
27 965 000 VITALIO JOY SYSTEM 210 SYSTEM PRYSZNICOWY Z TERMOSTATEM DO MONTAŻU ŚCIENNEGO



OPIS PRODUKTU

- Colour: chrom
- elementy składowe:
 - poziome obrotowe ramię 450 mm
 - natynkowy termostat Precision Joy z funkcją Aquadimmer
 - przełącznik: deszczownica/ prysznic ręczny
 - prysznic górny Ø 210 mm
 - rodzaj strumienia: Rain
 - z przegubem kulowym
 - kąt obrotu $\pm 15^\circ$
 - prysznic ręczny Vitalio Joy 110 Massage (27 319)
- 3 rodzaje strumienia:
 - Rain, SmartRain, Massage
- GROHE SprayDimmer (bezpłynowa redukcja przepływu)
- regulowany uchwyt prysznica
- wąż prysznicowy VitalioFlex Silver 1.750 mm, $\frac{1}{2}$ " x $\frac{1}{2}$ " (27 506 000)
- min. przepływ 7 l/min.
- GROHE DreamSpray perfekcyjny natrysk
- GROHE Long-Life trwała powłoka
- GROHE TurboStat głowica termostaticzna
- GROHE SafeStop blokada na 38°C
- GROHE SafeStop Plus w zestawie opcjonalny ogranicznik temperatury 43°C
- SpeedClean system przeciw osadom wapiennym
- wewnętrzny kanał wodny
- TwistStop system zapobiegający skręcaniu węża prysznicowego
- przystosowany do podgrzewaczy przepływowych o mocy min. 18 kW

27 965 000 VITALIO JOY SYSTEM 210 SYSTEM PRYSZNICOWY Z TERMOSTATEM DO MONTAŻU ŚCIENNEGO



ELEMENTY ZAMIENNE, maja 2016 – now

- 1: główka dźwigni kompletna (Numer zamówienia 47728000)
- 1.1: nakładka (Numer zamówienia 6458500M)
- 2: pierścień mocujący (Numer zamówienia 47743000)
- 3: Głowica termostatyczna 1/2" (Numer zamówienia 47439000)
- 4: tłumik (Numer zamówienia 47398000)
- 5: doprowadzenie wody (Numer zamówienia 47751000)
- 6: Wielofunkcyjny regulator przepływu (Numer zamówienia 12433000)
- 7: Zawór zwrotny (Numer zamówienia 47189000)
- 7.1: sitko do zanieczyszczeń (Numer zamówienia 0726400M)
- 7.2: Zawór zwrotny (Numer zamówienia 08565000)
- 7.3: O-ring Ø17 x Ø2 (Numer zamówienia 0305500M)
- 8: Przyłącze S (Numer zamówienia 12662000)
- 9: Zawór zwrotny (Numer zamówienia 08565000)
- 10: Ślizgacz (Numer zamówienia 12140000)
- 11: sitko (Numer zamówienia 0700200M)
- 12: zestaw części zamiennych (Numer zamówienia 45933000)
- 13: mocowanie drążka prysznicowego (Numer zamówienia 48279000)
- 14: Podkładka wyrównująca (Numer zamówienia 27180000)*
- 15: klucz nasadowy (Numer zamówienia 19332000)*
- 16: GROHE TurboStat głowica 1/2" (Numer zamówienia 47175000)*
- 17: klucz specjalny (Numer zamówienia 19377000)*
- 18: Rura do przebrojenia systemu prysznicowego (Numer zamówienia 48053 000)*
- 19: Rura do przebrojenia systemu prysznicowego (Numer zamówienia 48054 000)*
- 20: Ramię prysznica do systemów prysznicowych (Numer zamówienia 140470 00)*

Akcesoria opcjonalne