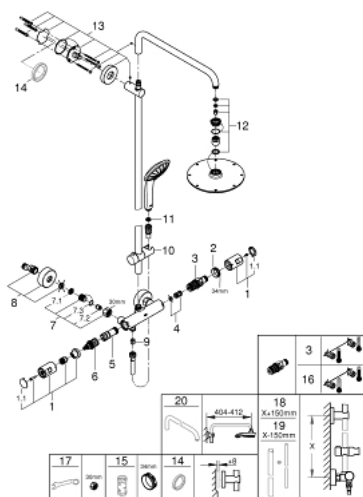


27 965 000 VITALIO JOY SYSTEM 210 SYSTEM PRYSZNICOWY Z TERMOSTATEM DO MONTAŻU ŚCIENNEGO

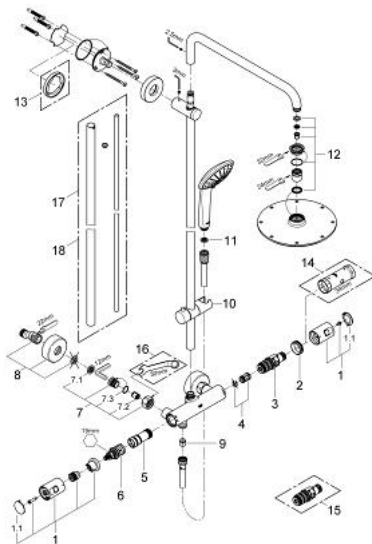


ELEMENTY ZAMIENNE, maja 2016 – now

- 1: główka dźwigni kompletna (Numer zamówienia 47728000)
- 1.1: nakładka (Numer zamówienia 6458500M)
- 2: pierścień mocujący (Numer zamówienia 47743000)
- 3: Głowica termostatyczna 1/2" (Numer zamówienia 47439000)
- 4: tłumik (Numer zamówienia 47398000)
- 5: doprowadzenie wody (Numer zamówienia 47751000)
- 6: Wielofunkcyjny regulator przepływu (Numer zamówienia 12433000)
- 7: Zawór zwrotny (Numer zamówienia 47189000)
- 7.1: sitko do zanieczyszczeń (Numer zamówienia 0726400M)
- 7.2: Zawór zwrotny (Numer zamówienia 08565000)
- 7.3: O-ring Ø17 x Ø2 (Numer zamówienia 0305500M)
- 8: Przyłącze S (Numer zamówienia 12662000)
- 9: Zawór zwrotny (Numer zamówienia 08565000)
- 10: Ślizgacz (Numer zamówienia 12140000)
- 11: sitko (Numer zamówienia 0700200M)
- 12: zestaw części zamiennych (Numer zamówienia 45933000)
- 13: mocowanie drążka prysznicowego (Numer zamówienia 48279000)
- 14: Podkładka wyrównująca (Numer zamówienia 27180000)*
- 15: klucz nasadowy (Numer zamówienia 19332000)*
- 16: GROHE TurboStat głowica 1/2" (Numer zamówienia 47175000)*
- 17: klucz specjalny (Numer zamówienia 19377000)*
- 18: Rura do przebrojenia systemu prysznicowego (Numer zamówienia 48053000)*
- 19: Rura do przebrojenia systemu prysznicowego (Numer zamówienia 48054000)*
- 20: Ramię prysznica do systemów prysznicowych (Numer zamówienia 14047000)*

Akcesoria opcjonalne

27 965 000 VITALIO JOY SYSTEM 210 SYSTEM PRYSZNICOWY Z TERMOSTATEM DO MONTAŻU ŚCIENNEGO



ELEMENTY ZAMIENNE, maja 2012 – maja 2016

- 1: główka dźwigni kompletna (Numer zamówienia 47728000)
 - 1.1: nakładka (Numer zamówienia 6458500M)
 - 2: pierścień mocujący (Numer zamówienia 47743000)
 - 3: Głowica termostatyczna 1/2" (Numer zamówienia 47439000)
 - 4: tłumik (Numer zamówienia 47398000)
 - 5: doprowadzenie wody (Numer zamówienia 47751000)
 - 6: Wielofunkcyjny regulator przepływu (Numer zamówienia 12433000)
 - 7: Zawór zwrotny (Numer zamówienia 47189000)
 - 7.1: sitko do zanieczyszczeń (Numer zamówienia 0726400M)
 - 7.2: Zawór zwrotny (Numer zamówienia 08565000)
 - 7.3: O-ring Ø17 x Ø2 (Numer zamówienia 0305500M)
 - 8: Przyłącze S (Numer zamówienia 12662000)
 - 9: Zawór zwrotny (Numer zamówienia 08565000)
 - 10: Ślizgacz (Numer zamówienia 12140000)
 - 11: sitko (Numer zamówienia 0700200M)
 - 12: zestaw części zamiennych (Numer zamówienia 45933000)
 - 13: Podkładka wyrównująca (Numer zamówienia 27180000)*
 - 14: klucz nasadowy (Numer zamówienia 19332000)*
 - 15: GROHE TurboStat głowica 1/2" (Numer zamówienia 47175000)*
 - 16: klucz specjalny (Numer zamówienia 19377000)*
 - 17: Rura do przebrojenia systemu prysznicowego (Numer zamówienia 48053000)*
 - 18: Rura do przebrojenia systemu prysznicowego (Numer zamówienia 48054000)*
- Akcesoria opcjonalne