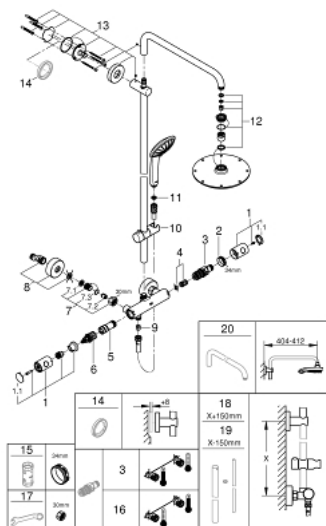


## 27 964 000 EUPHORIA SYSTEM 210 SYSTEM PRYSZNICOWY Z TERMOSTATEM DO MONTAŻU ŚCIENNEGO

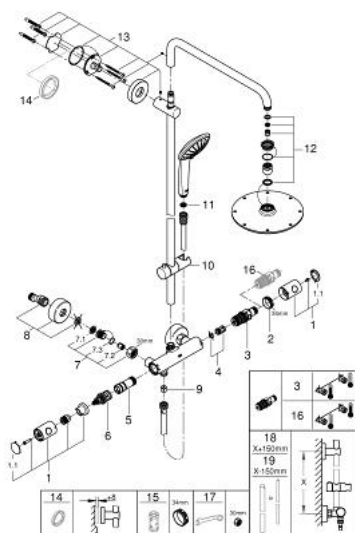


### ELEMENTY ZAMIENNE, lipca 2017 – now

- 1: pokrętło metalowe Costa 1/2" (Numer zamówienia 47984000)
- 1.1: nakładka (Numer zamówienia 6458500M)
- 2: pierścień mocujący (Numer zamówienia 47743000)
- 3: Głowica termostatyczna 1/2" (Numer zamówienia 47439000)
- 4: tłumik (Numer zamówienia 47398000)
- 5: doprowadzenie wody (Numer zamówienia 47751000)
- 6: Wielofunkcyjny regulator przepływu (Numer zamówienia 12433000)
- 7: Zawór zwrotny (Numer zamówienia 47189000)
- 7.1: sitko do zanieczyszczeń (Numer zamówienia 0726400M)
- 7.2: Zawór zwrotny (Numer zamówienia 08565000)
- 7.3: O-ring Ø17 x Ø2 (Numer zamówienia 0305500M)
- 8: Przyłącze S (Numer zamówienia 12662000)
- 9: Zawór zwrotny (Numer zamówienia 08565000)
- 10: Ślizgacz (Numer zamówienia 12140000)
- 11: sitko (Numer zamówienia 0700200M)
- 12: zestaw części zamiennych (Numer zamówienia 45933000)
- 13: mocowanie drążka prysznicowego (Numer zamówienia 48279000)
- 14: Podkładka wyrównująca (Numer zamówienia 27180000)\*
- 15: klucz nasadowy (Numer zamówienia 19332000)\*
- 16: GROHE TurboStat głowica 1/2" (Numer zamówienia 47175000)\*
- 17: klucz specjalny (Numer zamówienia 19377000)\*
- 18: Rura do przebrojenia systemu prysznicowego (Numer zamówienia 48053000)\*
- 19: Rura do przebrojenia systemu prysznicowego (Numer zamówienia 48054000)\*
- 20: Ramię prysznica do systemów prysznicowych (Numer zamówienia 14047000)\*

Akcesoria opcjonalne

## 27 964 000 EUPHORIA SYSTEM 210 SYSTEM PRYSZNICOWY Z TERMOSTATEM DO MONTAŻU ŚCIENNEGO

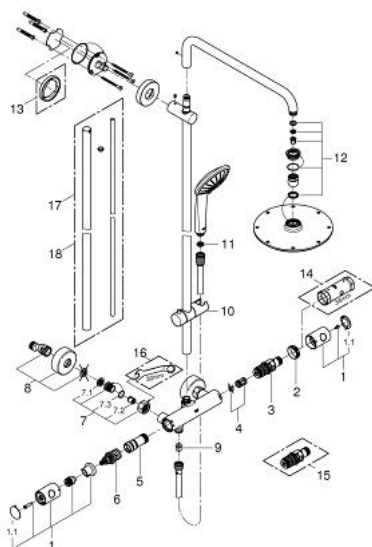


### ELEMENTY ZAMIENNE, sierpnia 2016 – lipca 2017

- 1: pokrętło metalowe Costa 1/2" (Numer zamówienia 47984000)
- 1.1: nakładka (Numer zamówienia 6458500M)
- 2: pierścień mocujący (Numer zamówienia 47743000)
- 3: Głowica termostatyczna 1/2" (Numer zamówienia 47439000)
- 4: tłumik (Numer zamówienia 47398000)
- 5: doprowadzenie wody (Numer zamówienia 47751000)
- 6: Wielofunkcyjny regulator przepływu (Numer zamówienia 12433000)
- 7: Zawór zwrotny (Numer zamówienia 47189000)
- 7.1: sitko do zanieczyszczeń (Numer zamówienia 0726400M)
- 7.2: Zawór zwrotny (Numer zamówienia 08565000)
- 7.3: O-ring Ø17 x Ø2 (Numer zamówienia 0305500M)
- 8: Przyłącze S (Numer zamówienia 12662000)
- 9: Zawór zwrotny (Numer zamówienia 08565000)
- 10: Ślizgacz (Numer zamówienia 12140000)
- 11: sitko (Numer zamówienia 0700200M)
- 12: zestaw części zamiennych (Numer zamówienia 45933000)
- 13: mocowanie drążka prysznicowego (Numer zamówienia 48279000)
- 14: Podkładka wyrównująca (Numer zamówienia 27180000)\*
- 15: klucz nasadowy (Numer zamówienia 19332000)\*
- 16: GROHE TurboStat głowica 1/2" (Numer zamówienia 47175000)\*
- 17: klucz specjalny (Numer zamówienia 19377000)\*
- 18: Rura do przebrojenia systemu prysznicowego (Numer zamówienia 48053 000)\*
- 19: Rura do przebrojenia systemu prysznicowego (Numer zamówienia 48054 000)\*

Akcesoria opcjonalne

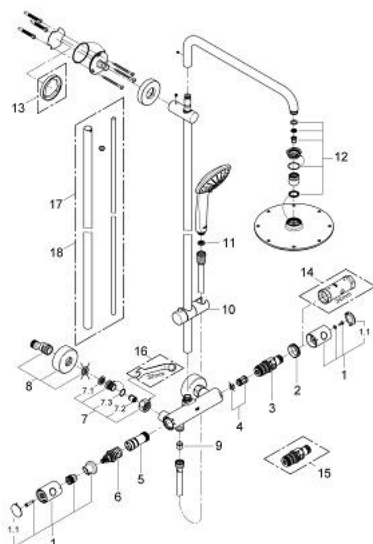
## 27 964 000 EUPHORIA SYSTEM 210 SYSTEM PRYSZNICOWY Z TERMOSTATEM DO MONTAŻU ŚCIENNEGO



### ELEMENTY ZAMIENNE, stycznia 2015 – sierpnia 2016

- 1: pokrętło metalowe Costa 1/2" (Numer zamówienia 47984000)
  - 1.1: nakładka (Numer zamówienia 6458500M)
  - 2: pierścień mocujący (Numer zamówienia 47743000)
  - 3: Głowica termostatyczna 1/2" (Numer zamówienia 47439000)
  - 4: tłumik (Numer zamówienia 47398000)
  - 5: doprowadzenie wody (Numer zamówienia 47751000)
  - 6: Wielofunkcyjny regulator przepływu (Numer zamówienia 12433000)
  - 7: Zawór zwrotny (Numer zamówienia 47189000)
  - 7.1: sitko do zanieczyszczeń (Numer zamówienia 0726400M)
  - 7.2: Zawór zwrotny (Numer zamówienia 08565000)
  - 7.3: O-ring Ø17 x Ø2 (Numer zamówienia 0305500M)
  - 8: Przyłącze S (Numer zamówienia 12662000)
  - 9: Zawór zwrotny (Numer zamówienia 08565000)
  - 10: Ślizgacz (Numer zamówienia 12140000)
  - 11: sitko (Numer zamówienia 0700200M)
  - 12: zestaw części zamiennych (Numer zamówienia 45933000)
  - 13: Podkładka wyrównująca (Numer zamówienia 27180000)\*
  - 14: klucz nasadowy (Numer zamówienia 19332000)\*
  - 15: GROHE TurboStat głowica 1/2" (Numer zamówienia 47175000)\*
  - 16: klucz specjalny (Numer zamówienia 19377000)\*
  - 17: Rura do przebrojenia systemu prysznicowego (Numer zamówienia 48053000)\*
  - 18: Rura do przebrojenia systemu prysznicowego (Numer zamówienia 48054000)\*
- Akcesoria opcjonalne

## 27 964 000 EUPHORIA SYSTEM 210 SYSTEM PRYSZNICOWY Z TERMOSTATEM DO MONTAŻU ŚCIENNEGO



### ELEMENTY ZAMIENNE, maja 2012 – stycznia 2015

- 1: główka dźwigni kompletna (Numer zamówienia 47718000)
  - 1.1: nakładka (Numer zamówienia 6458500M)
  - 2: pierścień mocujący (Numer zamówienia 47743000)
  - 3: Głowica termostatyczna 1/2" (Numer zamówienia 47439000)
  - 4: tłumik (Numer zamówienia 47398000)
  - 5: doprowadzenie wody (Numer zamówienia 47751000)
  - 6: Wielofunkcyjny regulator przepływu (Numer zamówienia 12433000)
  - 7: Zawór zwrotny (Numer zamówienia 47189000)
  - 7.1: sitko do zanieczyszczeń (Numer zamówienia 0726400M)
  - 7.2: Zawór zwrotny (Numer zamówienia 08565000)
  - 7.3: O-ring Ø17 x Ø2 (Numer zamówienia 0305500M)
  - 8: Przyłącze S (Numer zamówienia 12662000)
  - 9: Zawór zwrotny (Numer zamówienia 08565000)
  - 10: Ślizgacz (Numer zamówienia 12140000)
  - 11: sitko (Numer zamówienia 0700200M)
  - 12: zestaw części zamiennych (Numer zamówienia 45933000)
  - 13: Podkładka wyrównująca (Numer zamówienia 27180000)\*
  - 14: klucz nasadowy (Numer zamówienia 19332000)\*
  - 15: GROHE TurboStat głowica 1/2" (Numer zamówienia 47175000)\*
  - 16: klucz specjalny (Numer zamówienia 19377000)\*
  - 17: Rura do przebrojenia systemu prysznicowego (Numer zamówienia 48053000)\*
  - 18: Rura do przebrojenia systemu prysznicowego (Numer zamówienia 48054000)\*
- Akcesoria opcjonalne