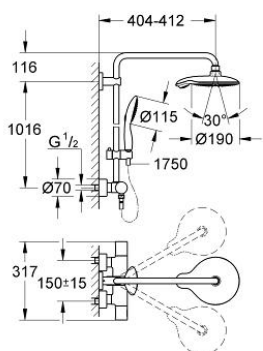


27 910 000 **POWER&SOUL SYSTEM 190 SYSTEM PRYSZNICOWY Z TERMOSTATEM DO MONTAŻU ŚCIENNEGO**

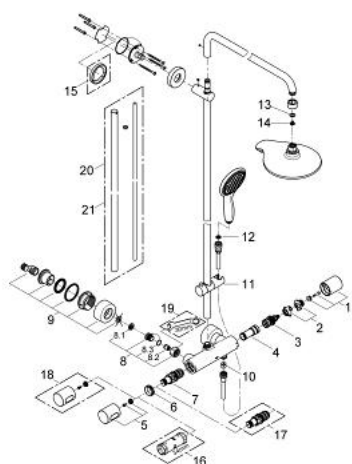


OPIS PRODUKTU

- Colour: chrom
- elementy składowe:
- poziome obrotowe ramię 390 mm
- termostat natynkowy z funkcją Aquadimmer
- przełącznik: deszczownica/ prysznic ręczny
- prysznic górny Power&Soul (27 766 000) 4 rodzaje strumienia: Rain 02, Rain, Jet, Bokoma Spray
- z przegubem kulowym
- o kącie obrotu $\pm 20^\circ$
- słuchawka prysznicowa Power&Soul 115 (27 669 000)
- z regulacją za pomocą przesuwnej uchwyty prysznicowego (12 140 000)
- Silverflex wąż prysznicowy 1750 mm (28 388)
- min. przepływ 7 l/min.
- GROHE TurboStat głowica termostaticzna
- GROHE Water Saving mniejsze zużycie wody
- GROHE One-click showering wybór rodzaju strumienia prysznica za pomocą przycisku
- GROHE DreamSpray perfekcyjny natrysk
- GROHE Long-Life trwała powłoka
- GROHE CoolTouch
- SpeedClean system przeciw osadom wapiennym
- przystosowany do podgrzewaczy przepływowych o mocy min. 18 kW



27 910 000 POWER&SOUL SYSTEM 190 SYSTEM PRYSZNICOWY Z TERMOSTATEM DO MONTAŻU ŚCIENNEGO



ELEMENTY ZAMIENNE, maja 2013 – now

- 1: Aquadimmer handle (Numer zamówienia 47804000)
- 2: ogranicznik (Numer zamówienia 47723000)
- 3: Wielofunkcyjny regulator przepływu (Numer zamówienia 47364000)
- 4: doprowadzenie wody (Numer zamówienia 47887000)
- 5: głowka dźwigni kompletna (Numer zamówienia 47803000)
- 6: pierścień mocujący (Numer zamówienia 47743000)
- 7: Głowica termostatyczna 1/2" (Numer zamówienia 47439000)
- 8: Zawór zwrotny (Numer zamówienia 47189000)
- 8.1: sitko do zanieczyszczeń (Numer zamówienia 0726400M)
- 8.2: Zawór zwrotny (Numer zamówienia 08565000)
- 8.3: O-ring Ø17 x Ø2 (Numer zamówienia 0305500M)
- 9: Przyłącze S (Numer zamówienia 12693000)
- 10: Zawór zwrotny (Numer zamówienia 08565000)
- 11: Ślizgacz (Numer zamówienia 12140000)
- 12: sitko (Numer zamówienia 0700200M)
- 13: uszczelka Ø18,5 x Ø12 x 2 (Numer zamówienia 0138900M)
- 14: sitko (Numer zamówienia 0676800M)
- 15: Podkładka wyrównująca (Numer zamówienia 27180000)*
- 16: klucz nasadowy (Numer zamówienia 19332000)*
- 17: GROHE TurboStat głowica 1/2" (Numer zamówienia 47175000)*
- 18: pokrętło ze skalą (Numer zamówienia 47811000)*
- 19: klucz specjalny (Numer zamówienia 19377000)*
- 20: Rura do przebrojenia systemu prysznicowego (Numer zamówienia 48053000)*
- 21: Rura do przebrojenia systemu prysznicowego (Numer zamówienia 48054000)*

Akcesoria opcjonalne