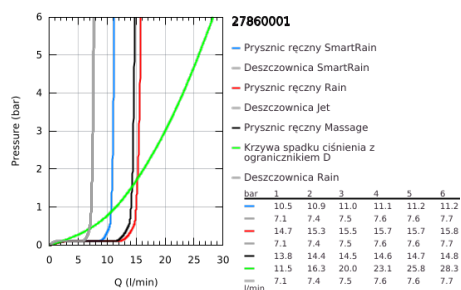
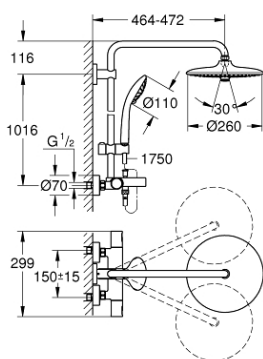


## 27 860 001 VITALIO JOY SYSTEM 260 SYSTEM WANNOWO-PRYSZNICOWY Z TERMOSTATEM DO MONTAŻU ŚCIENNEGO



### OPIS PRODUKTU (1/2)

- Colour: chrom
- z krótkim drążkiem prysznicowym
- elementy składowe:
  - poziome obrotowe ramię 450 mm
  - odległość pomiędzy termostatem a górnym mocowaniem ściennym: 1016 mm
- natynkowy termostat Precision Joy z funkcją Aquadimmer
- przełącznik: deszczownica/ prysznic ręczny
- deszczownica Vitalio Joy 260 (26 462)
- 3 rodzaje strumienia:
  - Rain, SmartRain, Jet
  - flow rate Rain (at 3 bar): 13.5 l/min
- z przegubem kulowym
- kąt obrotu  $\pm 15^\circ$
- wylewka wannowa
- oddzielny przełącznik do prysznica ręcznego Vitalio Joy 110 Massage (27 319)
- 3 rodzaje strumienia:
  - Rain, SmartRain, Massage
  - maksymalne natężenie przepływu (przy 3 barach): 12 l/min
  - GROHE SprayDimmer (bezstopniowa redukcja przepływu)
  - regulowany uchwyt prysznica
  - wąż prysznicowy VitalioFlex Silver 1.750 mm,  $\frac{1}{2}$ " x  $\frac{1}{2}$ " (27 506 000)
  - min. przepływ 7 l/min.
  - GROHE Water Saving mniejsze zużycie wody
  - GROHE DreamSpray perfekcyjny natrysk
  - GROHE Long-Life trwała powłoka
  - GROHE TurboStat głowica termostaticzna
  - GROHE SafeStop blokada na  $38^\circ\text{C}$
  - GROHE SafeStop Plus w zestawie opcjonalny ogranicznik temperatury  $43^\circ\text{C}$
  - SpeedClean system przeciw osadom wapiennym
  - wewnętrzny kanał wodny

Pure Freude  
an Wasser

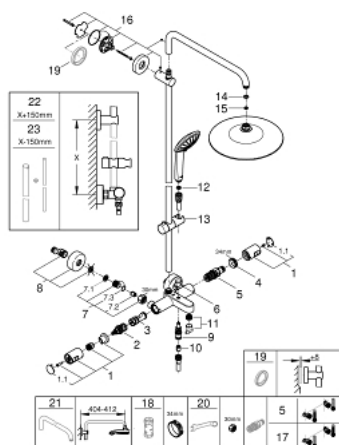


## 27 860 001 VITALIO JOY SYSTEM 260 SYSTEM WANNOWO-PRYSZNICOWY Z TERMOSTATEM DO MONTAŻU ŚCIENNEGO

### OPIS PRODUKTU (2/2)

- TwistStop system zapobiegający skręcaniu węża prysznicowego
- przystosowany do podgrzewaczy przepływowych o mocy min. 18 kW

## 27 860 001 VITALIO JOY SYSTEM 260 SYSTEM WANNOWO-PRYSZNICOWY Z TERMOSTATEM DO MONTAŻU ŚCIENNEGO



### ELEMENTY ZAMIENNE, marca 2019 – marca 2021

- 1: główka dźwigni kompletna (Numer zamówienia 47728000)
- 1.1: nakładka (Numer zamówienia 6458500M)
- 2: Wielofunkcyjny regulator przepływu (Numer zamówienia 47364000)
- 3: doprowadzenie wody (Numer zamówienia 47887000)
- 4: pierścień mocujący (Numer zamówienia 47743000)
- 5: Głowica termostatyczna 1/2" (Numer zamówienia 47439000)
- 6: przycisk przełącznika (Numer zamówienia 65648000)
- 7: Zawór zwrotny (Numer zamówienia 47189000)
- 7.1: sitko do zanieczyszczeń (Numer zamówienia 0726400M)
- 7.2: Zawór zwrotny (Numer zamówienia 08565000)
- 7.3: O-ring Ø17 x Ø2 (Numer zamówienia 0305500M)
- 8: Przyłącze S (Numer zamówienia 12662000)
- 9: Przełącznik (Numer zamówienia 65655000)
- 10: Zawór zwrotny (Numer zamówienia 08565000)
- 11: Perlator (Numer zamówienia 13926000)
- 12: sitko (Numer zamówienia 0700200M)
- 13: Ślizgacz (Numer zamówienia 12140000)
- 14: uszczelka Ø18,5 x Ø12 x 2 (Numer zamówienia 0138900M)
- 15: sitko (Numer zamówienia 48007000)
- 16: mocowanie drążka prysznicowego (Numer zamówienia 48279000)
- 17: GROHE TurboStat głowica 1/2" (Numer zamówienia 47175000)\*
- 18: klucz nasadowy (Numer zamówienia 19332000)\*
- 19: Podkładka wyrównująca (Numer zamówienia 27180000)\*
- 20: klucz specjalny (Numer zamówienia 19377000)\*
- 21: Ramię prysznica do systemów prysznicowych (Numer zamówienia 14047000)\*
- 22: Rura do przebrojenia systemu prysznicowego (Numer zamówienia 48053000)\*
- 23: Rura do przebrojenia systemu prysznicowego (Numer zamówienia 48054000)\*

Akcesoria opcjonalne