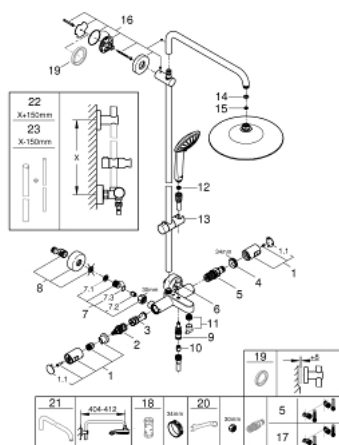


27 860 001 VITALIO JOY SYSTEM 260 SYSTEM WANNOWO-PRYSZNICOWY Z TERMOSTATEM DO MONTAŻU ŚCIENNEGO

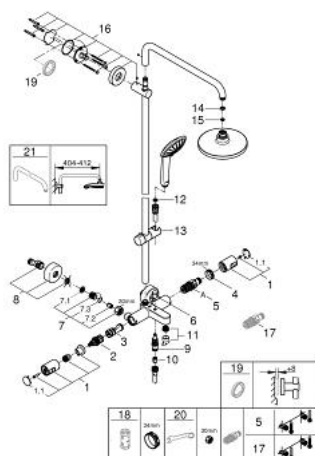


ELEMENTY ZAMIENNE, marca 2019 – marca 2021

- 1: główka dźwigni kompletna (Numer zamówienia 47728000)
- 1.1: nakładka (Numer zamówienia 6458500M)
- 2: Wielofunkcyjny regulator przepływu (Numer zamówienia 47364000)
- 3: doprowadzenie wody (Numer zamówienia 47887000)
- 4: pierścień mocujący (Numer zamówienia 47743000)
- 5: Głowica termostatyczna 1/2" (Numer zamówienia 47439000)
- 6: przycisk przełącznika (Numer zamówienia 65648000)
- 7: Zawór zwrotny (Numer zamówienia 47189000)
- 7.1: sitko do zanieczyszczeń (Numer zamówienia 0726400M)
- 7.2: Zawór zwrotny (Numer zamówienia 08565000)
- 7.3: O-ring Ø17 x Ø2 (Numer zamówienia 0305500M)
- 8: Przyłącze S (Numer zamówienia 12662000)
- 9: Przełącznik (Numer zamówienia 65655000)
- 10: Zawór zwrotny (Numer zamówienia 08565000)
- 11: Perlator (Numer zamówienia 13926000)
- 12: sitko (Numer zamówienia 0700200M)
- 13: Ślizgacz (Numer zamówienia 12140000)
- 14: uszczelka Ø18,5 x Ø12 x 2 (Numer zamówienia 0138900M)
- 15: sitko (Numer zamówienia 48007000)
- 16: mocowanie drążka prysznicowego (Numer zamówienia 48279000)
- 17: GROHE TurboStat głowica 1/2" (Numer zamówienia 47175000)*
- 18: klucz nasadowy (Numer zamówienia 19332000)*
- 19: Podkładka wyrównująca (Numer zamówienia 27180000)*
- 20: klucz specjalny (Numer zamówienia 19377000)*
- 21: Ramię prysznica do systemów prysznicowych (Numer zamówienia 14047000)*
- 22: Rura do przebrojenia systemu prysznicowego (Numer zamówienia 48053000)*
- 23: Rura do przebrojenia systemu prysznicowego (Numer zamówienia 48054000)*

Akcesoria opcjonalne

27 860 001 VITALIO JOY SYSTEM 260 SYSTEM WANNOWO-PRYSZNICOWY Z TERMOSTATEM DO MONTAŻU ŚCIENNEGO

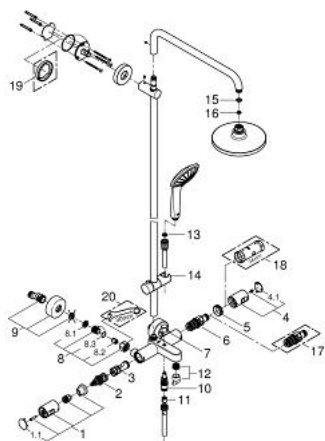


ELEMENTY ZAMIENNE, marca 2016 – marca 2019

- 1: główka dźwigni kompletna (Numer zamówienia 47728000)
- 1.1: nakładka (Numer zamówienia 6458500M)
- 2: Wielofunkcyjny regulator przepływu (Numer zamówienia 47364000)
- 3: doprowadzenie wody (Numer zamówienia 47887000)
- 4: pierścień mocujący (Numer zamówienia 47743000)
- 5: Głowica termostatyczna 1/2" (Numer zamówienia 47439000)
- 6: przycisk przełącznika (Numer zamówienia 65648000)
- 7: Zawór zwrotny (Numer zamówienia 47189000)
- 7.1: sitko do zanieczyszczeń (Numer zamówienia 0726400M)
- 7.2: Zawór zwrotny (Numer zamówienia 08565000)
- 7.3: O-ring Ø17 x Ø2 (Numer zamówienia 0305500M)
- 8: Przyłącze S (Numer zamówienia 12662000)
- 9: Przełącznik (Numer zamówienia 65655000)
- 10: Zawór zwrotny (Numer zamówienia 08565000)
- 11: Perlator (Numer zamówienia 13926000)
- 12: sitko (Numer zamówienia 0700200M)
- 13: Ślizgacz (Numer zamówienia 12140000)
- 14: uszczelka Ø18,5 x Ø12 x 2 (Numer zamówienia 0138900M)
- 15: sitko (Numer zamówienia 48007000)
- 16: mocowanie drążka prysznicowego (Numer zamówienia 48279000)
- 17: GROHE TurboStat głowica 1/2" (Numer zamówienia 47175000)*
- 18: klucz nasadowy (Numer zamówienia 19332000)*
- 19: Podkładka wyrównująca (Numer zamówienia 27180000)*
- 20: klucz specjalny (Numer zamówienia 19377000)*
- 21: Ramię prysznica do systemów prysznicowych (Numer zamówienia 14014000)*

Akcesoria opcjonalne

27 860 001 VITALIO JOY SYSTEM 260 SYSTEM WANNOWO-PRYSZNICOWY Z TERMOSTATEM DO MONTAŻU ŚCIENNEGO



ELEMENTY ZAMIENNE, kwietnia 2013 – marca 2016

- 2: Wielofunkcyjny regulator przepływu (Numer zamówienia 47364000)
 - 3: doprowadzenie wody (Numer zamówienia 47887000)
 - 4: głowka dźwigni kompletna (Numer zamówienia 47728000)
 - 4.1: nakładka (Numer zamówienia 6458500M)
 - 5: pierścień mocujący (Numer zamówienia 47743000)
 - 6: Głowica termostatyczna 1/2" (Numer zamówienia 47439000)
 - 7: przycisk przełącznika (Numer zamówienia 65648000)
 - 8: Zawór zwrotny (Numer zamówienia 47189000)
 - 8.1: sitko do zanieczyszczeń (Numer zamówienia 0726400M)
 - 8.2: Zawór zwrotny (Numer zamówienia 08565000)
 - 8.3: O-ring Ø17 x Ø2 (Numer zamówienia 0305500M)
 - 9: Przyłącze S (Numer zamówienia 12662000)
 - 10: Przełącznik (Numer zamówienia 65655000)
 - 11: Zawór zwrotny (Numer zamówienia 08565000)
 - 12: Perlator (Numer zamówienia 13926000)
 - 13: sitko (Numer zamówienia 0700200M)
 - 14: Ślizgacz (Numer zamówienia 12140000)
 - 15: uszczelka Ø18,5 x Ø12 x 2 (Numer zamówienia 0138900M)
 - 16: sitko (Numer zamówienia 48007000)
 - 17: GROHE TurboStat głowica 1/2" (Numer zamówienia 47175000)*
 - 18: klucz nasadowy (Numer zamówienia 19332000)*
 - 19: Podkładka wyrównująca (Numer zamówienia 27180000)*
 - 20: klucz specjalny (Numer zamówienia 19377000)*
- Akcesoria opcjonalne