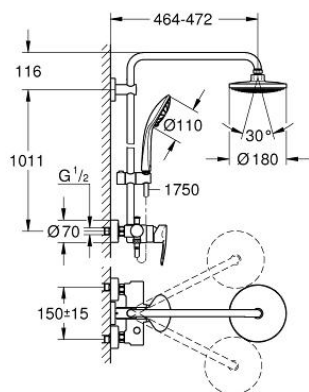


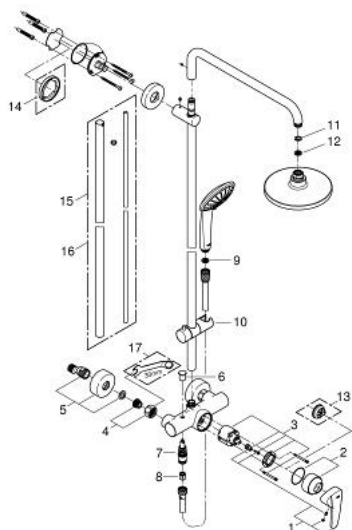
27 684 000 VITALIO JOY SYSTEM 180 SYSTEM PRYSZNICOWY Z JEDNOUCHWYTOWĄ BATERIĄ ŚCIENNĄ



OPIS PRODUKTU

- Colour: chrom
- elementy składowe:
- poziome obrotowe ramię 450 mm
- natynkowa jednouchwytowa bateria prysznicowa z przełącznikiem
- przełącznik: deszczownica/ prysznic ręczny
- prysznic górny Vitalio Joy 180, chromowana tarcza prysznica, przepływ 9.5 l/min
- rodzaj strumienia: Rain
- z przegubem kulowym
- kąt obrotu $\pm 15^\circ$
- prysznic ręczny Vitalio Joy 110 Massage (27 319)
- 3 rodzaje strumienia:
- Rain, SmartRain, Massage
- GROHE SprayDimmer (bezystopniowa redukcja przepływu)
- regulowany uchwyt prysznica
- wąż prysznicowy VitalioFlex Silver 1.750 mm, $\frac{1}{2}$ " x $\frac{1}{2}$ " (27 506 000)
- GROHE Water Saving mniejsze zużycie wody
- GROHE DreamSpray perfekcyjny natrysk
- GROHE Long-Life trwała powłoka
- GROHE SilkMove głowica ceramiczna 46 mm
- SpeedClean system przeciw osadom wapiennym
- wewnętrzny kanał wodny
- TwistStop system zapobiegający skręcaniu węża prysznicowego
- przystosowany do podgrzewaczy przepływowych o mocy min. 18 kW

27 684 000 VITALIO JOY SYSTEM 180 SYSTEM PRYSZNICOWY Z JEDNOUCHWYTOWĄ BATERIĄ ŚCIENNĄ



ELEMENTY ZAMIENNE, czerwca 2013 – now

- 1: Dźwignia (Numer zamówienia 46605000)
 - 2: nakładka (Numer zamówienia 46025000)
 - 3: Głowica (Numer zamówienia 46048000)
 - 4: złącze śrubowe przyłącza 1/2" (Numer zamówienia 45044000)
 - 5: Przyłącze S (Numer zamówienia 12662000)
 - 6: przycisk przełącznika (Numer zamówienia 65648000)
 - 7: Przełącznik (Numer zamówienia 65655000)
 - 8: Zawór zwrotny (Numer zamówienia 08565000)
 - 9: sitko (Numer zamówienia 0700200M)
 - 10: Ślizgacz (Numer zamówienia 12140000)
 - 11: uszczelka Ø18,5 x Ø12 x 2 (Numer zamówienia 0138900M)
 - 12: sitko (Numer zamówienia 48007000)
 - 13: Ogranicznik temperatury (Numer zamówienia 46375000)*
 - 14: Podkładka wyrównująca (Numer zamówienia 27180000)*
 - 15: Rura do przezbroyenia systemu prysznicowego (Numer zamówienia 48053000)*
 - 16: Rura do przezbroyenia systemu prysznicowego (Numer zamówienia 48054000)*
 - 17: klucz specjalny (Numer zamówienia 19377000)*
- Akcesoria opcjonalne