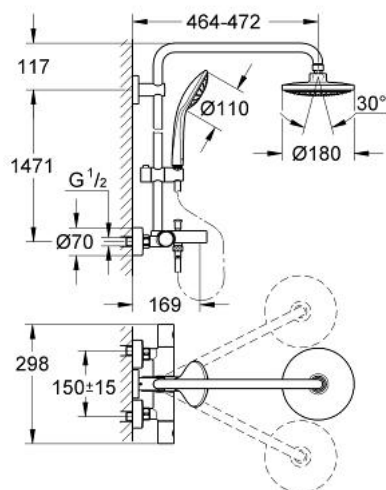


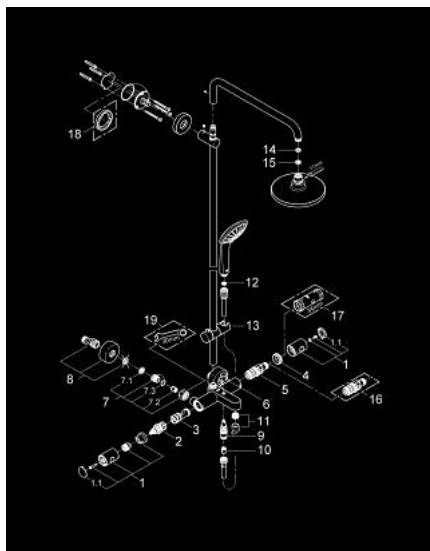
27 537 000 EUPHORIA SYSTEM 180 SYSTEM WANNOWO-PRYSZNICOWY Z TERMOSTATEM DO MONTAŻU ŚCIENNEGO



OPIS PRODUKTU

- Colour: chrom
- elementy składowe:
- termostat natynkowy z funkcją Aquadimmer
- przełącznik: deszczownica/ prysznic ręczny
- Euphoria Cosmopolitan 180 deszczownica (27 491 000)
- poziome obrotowe ramię 450 mm
- z przegubem kulowym
- kąt obrotu $\pm 15^\circ$
- wylewka wannowa
- oddzielny przełącznik do prysznica ręcznego Euphoria 110 Massage (27 239 000)
- z regulacją za pomocą przesuwnej uchwyty prysznicowego (12 140 000)
- chromowana tarcza prysznica
- stabilizator przepływu 9,5 l/min.
- Silverflex wąż prysznicowy 1750 mm 1/2" x 1/2" (28 388)
- min. przepływ 7 l/min.
- GROHE Water Saving mniejsze zużycie wody
- GROHE Long-Life trwała powłoka
- GROHE CoolTouch
- wewnętrzny kanał wodny
- przystosowany do podgrzewaczy przepływowych o mocy min. 18 kW

27 537 000 EUPHORIA SYSTEM 180 SYSTEM WANNOWO-PRYSZNICOWY Z TERMOSTATEM DO MONTAŻU ŚCIENNEGO



ELEMENTY ZAMIENNE, czerwca 2013 – now

- 1: głowka dźwigni kompletna (Numer zamówienia 47718000)
 - 1.1: nakładka (Numer zamówienia 6458500M)
 - 2: Wielofunkcyjny regulator przepływu (Numer zamówienia 47364000)
 - 3: doprowadzenie wody (Numer zamówienia 47887000)
 - 4: pierścień mocujący (Numer zamówienia 47743000)
 - 5: Głowica termostatyczna 1/2" (Numer zamówienia 47439000)
 - 6: przycisk przełącznika (Numer zamówienia 65648000)
 - 7: Zawór zwrotny (Numer zamówienia 47189000)
 - 7.1: sitko do zanieczyszczeń (Numer zamówienia 0726400M)
 - 7.2: Zawór zwrotny (Numer zamówienia 08565000)
 - 7.3: O-ring Ø17 x Ø2 (Numer zamówienia 0305500M)
 - 8: Przyłącze S (Numer zamówienia 12662000)
 - 9: Przełącznik (Numer zamówienia 65655000)
 - 10: Zawór zwrotny (Numer zamówienia 08565000)
 - 11: Perlator (Numer zamówienia 13926000)
 - 12: sitko (Numer zamówienia 0700200M)
 - 13: Ślizgacz (Numer zamówienia 12140000)
 - 14: uszczelka Ø18,5 x Ø12 x 2 (Numer zamówienia 0138900M)
 - 15: sitko (Numer zamówienia 48007000)
 - 16: GROHE TurboStat głowica 1/2" (Numer zamówienia 47175000)*
 - 17: klucz nasadowy (Numer zamówienia 19332000)*
 - 18: Podkładka wyrównująca (Numer zamówienia 27180000)*
 - 19: klucz specjalny (Numer zamówienia 19377000)*
- Akcesoria opcjonalne