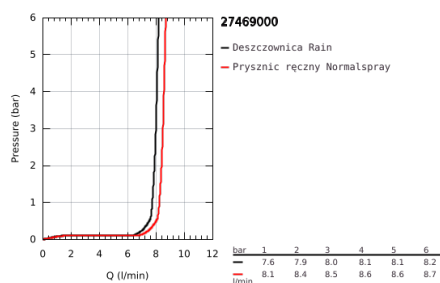


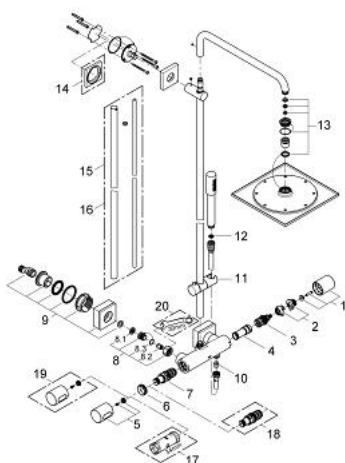
27 469 000 RAINSHOWER F-SERIES SYSTEM 254 SYSTEM PRYSZNICOWY Z TERMOSTATEM DO MONTAŻU ŚCIENNEGO



OPIS PRODUKTU

- Colour: chrom
- elementy składowe:
- poziome obrotowe ramię 450 mm
- termostat natynkowy z funkcją Aquadimmer
- przełącznik: deszczownica/ prysznic ręczny
- prysznic górny Rainshower F-Series 254 (27 285)
- materiał: metal
- z przegubem kulowym
- o kącie obrotu $\pm 20^\circ$
- prysznic ręczny Sena (28 034 000)
- z regulacją za pomocą przesuwnego uchwytu prysznicowego (12 140 000)
- metalowy wąż prysznicowy 1750 mm
- GROHE Water Saving ogranicznik przepływu 9,5 l/min
- GROHE TurboStat
- GROHE SafeStop blokada na 38°C
- GROHE SafeStop Plus w zestawie opcjonalny ogranicznik temperatury 43°C
- GROHE CoolTouch
- GROHE DreamSpray perfekcyjny natrysk
- GROHE Long-Life trwała powłoka
- SpeedClean system przeciw osadom wapiennym
- wewnętrzny kanał wodny
- przystosowany do podgrzewaczy przepływowych o mocy min. 18 kW
- min. przepływ 7 l/min.

27 469 000 RAINSHOWER F-SERIES SYSTEM 254 SYSTEM PRYSZNICOWY Z TERMOSTATEM DO MONTAŻU ŚCIENNEGO



ELEMENTY ZAMIENNE, lipca 2016 – now

- 1: Aquadimmer handle (Numer zamówienia 47804000)
- 2: ogranicznik (Numer zamówienia 47723000)
- 3: Wielofunkcyjny regulator przepływu (Numer zamówienia 47364000)
- 4: doprowadzenie wody (Numer zamówienia 47887000)
- 5: pokrętło ze skalą (Numer zamówienia 47811000)
- 6: pierścień mocujący (Numer zamówienia 47743000)
- 7: Głowica termostatyczna 1/2" (Numer zamówienia 47439000)
- 8: Zawór zwrotny (Numer zamówienia 47189000)
- 8.1: sitko do zanieczyszczeń (Numer zamówienia 0726400M)
- 8.2: Zawór zwrotny (Numer zamówienia 08565000)
- 8.3: O-ring Ø17 x Ø2 (Numer zamówienia 0305500M)
- 9: Przyłącze S (Numer zamówienia 47824000)
- 10: Zawór zwrotny (Numer zamówienia 08565000)
- 11: Ślizgacz (Numer zamówienia 12140000)
- 12: sitko (Numer zamówienia 0700200M)
- 13: zestaw części zamiennych (Numer zamówienia 45933000)
- 14: Podkładka wyrównująca (Numer zamówienia 27617000)*
- 15: Rura do przebrojenia systemu prysznicowego (Numer zamówienia 48053000)*
- 16: Rura do przebrojenia systemu prysznicowego (Numer zamówienia 48054000)*
- 17: klucz nasadowy (Numer zamówienia 19332000)*
- 18: GROHE TurboStat głowica 1/2" (Numer zamówienia 47175000)*
- 19: klucz specjalny (Numer zamówienia 19377000)*

Akcesoria opcjonalne