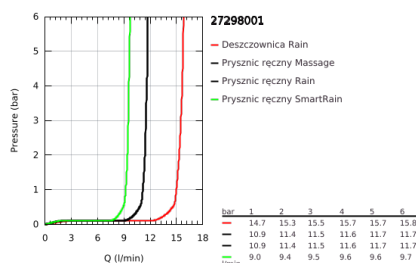
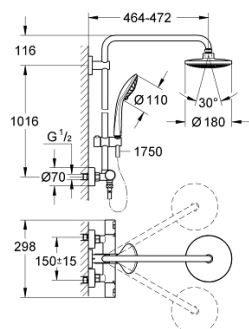


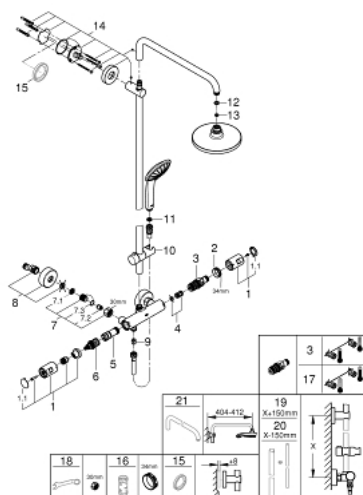
27 298 001 VITALIO JOY SYSTEM 180 SYSTEM PRYSZNICOWY Z TERMOSTATEM DO MONTAŻU ŚCIENNEGO



OPIS PRODUKTU

- Colour: chrom
- elementy składowe:
 - poziome obrotowe ramię 450 mm
 - natynkowy termostat Precision Joy z funkcją Aquadimmer
 - przełącznik: deszczownica/ prysznic ręczny
 - prysznic górny Vitalio Joy 180, chromowana tarcza prysznica, przepływ 9.5 l/min
 - rodzaj strumienia: Rain
 - maksymalne natężenie przepływu (przy 3 barach): 15,5 l/min
 - z przegubem kulowym
 - kąt obrotu $\pm 15^\circ$
 - prysznic ręczny Vitalio Joy 110 Massage (27 319)
- 3 rodzaje strumienia:
 - Rain, SmartRain, Massage
 - maksymalne natężenie przepływu (przy 3 barach): 11,5 l/min
 - GROHE SprayDimmer (bezpłoniowa redukcja przepływu)
 - regulowany uchwyt prysznica
 - wąż prysznicowy VitalioFlex Silver 1.750 mm, $\frac{1}{2}$ " x $\frac{1}{2}$ " (27 506 000)
 - GROHE Water Saving mniejsze zużycie wody
 - GROHE DreamSpray perfekcyjny natrysk
 - GROHE Long-Life trwała powłoka
 - GROHE TurboStat głowica termostaticzna
 - GROHE SafeStop blokada na 38°C
 - GROHE SafeStop Plus w zestawie opcjonalny ogranicznik temperatury 43°C
- SpeedClean system przeciw osadom wapiennym
- wewnętrzny kanał wodny
- TwistStop system zapobiegający skręcaniu węża prysznicowego
- przystosowany do podgrzewaczy przepływowych o mocy min. 18 kW
- minimalny przepływ 5 l/min
-

27 298 001 VITALIO JOY SYSTEM 180 SYSTEM PRYSZNICOWY Z TERMOSTATEM DO MONTAŻU ŚCIENNEGO



ELEMENTY ZAMIENNE, maja 2016 – now

- 1: główka dźwigni kompletna (Numer zamówienia 47728000)
 - 1.1: nakładka (Numer zamówienia 6458500M)
 - 2: pierścień mocujący (Numer zamówienia 47743000)
 - 3: Głowica termostatyczna 1/2" (Numer zamówienia 47439000)
 - 4: tłumik (Numer zamówienia 47398000)
 - 5: doprowadzenie wody (Numer zamówienia 47751000)
 - 6: Wielofunkcyjny regulator przepływu (Numer zamówienia 12433000)
 - 7: Zawór zwrotny (Numer zamówienia 47189000)
 - 7.1: sitko do zanieczyszczeń (Numer zamówienia 0726400M)
 - 7.2: Zawór zwrotny (Numer zamówienia 08565000)
 - 7.3: O-ring Ø17 x Ø2 (Numer zamówienia 0305500M)
 - 8: Przyłącze S (Numer zamówienia 12662000)
 - 9: Zawór zwrotny (Numer zamówienia 08565000)
 - 10: Ślizgacz (Numer zamówienia 12140000)
 - 11: sitko (Numer zamówienia 0700200M)
 - 12: uszczelka Ø18,5 x Ø12 x 2 (Numer zamówienia 0138900M)
 - 13: sitko (Numer zamówienia 48007000)
 - 14: mocowanie drążka prysznicowego (Numer zamówienia 48279000)
 - 15: Podkładka wyrównująca (Numer zamówienia 27180000)*
 - 16: klucz nasadowy (Numer zamówienia 19332000)*
 - 17: GROHE TurboStat głowica 1/2" (Numer zamówienia 47175000)*
 - 18: klucz specjalny (Numer zamówienia 19377000)*
 - 19: Rura do przebrojenia systemu prysznicowego (Numer zamówienia 48053000)*
 - 20: Rura do przebrojenia systemu prysznicowego (Numer zamówienia 48054000)*
 - 21: Ramię prysznica do systemów prysznicowych (Numer zamówienia 14047000)*
- Akcesoria opcjonalne