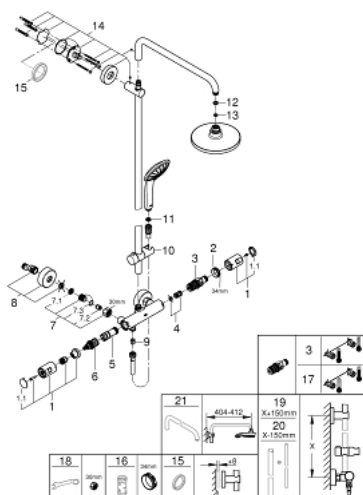


## 27 298 001 VITALIO JOY SYSTEM 180 SYSTEM PRYSZNICOWY Z TERMOSTATEM DO MONTAŻU ŚCIENNEGO



### ELEMENTY ZAMIENNE, maja 2016 – now

- 1: główka dźwigni kompletna (Numer zamówienia 47728000)
  - 1.1: nakładka (Numer zamówienia 6458500M)
  - 2: pierścień mocujący (Numer zamówienia 47743000)
  - 3: Głowica termostatyczna 1/2" (Numer zamówienia 47439000)
  - 4: tłumik (Numer zamówienia 47398000)
  - 5: doprowadzenie wody (Numer zamówienia 47751000)
  - 6: Wielofunkcyjny regulator przepływu (Numer zamówienia 12433000)
  - 7: Zawór zwrotny (Numer zamówienia 47189000)
  - 7.1: sitko do zanieczyszczeń (Numer zamówienia 0726400M)
  - 7.2: Zawór zwrotny (Numer zamówienia 08565000)
  - 7.3: O-ring Ø17 x Ø2 (Numer zamówienia 0305500M)
  - 8: Przyłącze S (Numer zamówienia 12662000)
  - 9: Zawór zwrotny (Numer zamówienia 08565000)
  - 10: Ślizgacz (Numer zamówienia 12140000)
  - 11: sitko (Numer zamówienia 0700200M)
  - 12: uszczelka Ø18,5 x Ø12 x 2 (Numer zamówienia 0138900M)
  - 13: sitko (Numer zamówienia 48007000)
  - 14: mocowanie drążka prysznicowego (Numer zamówienia 48279000)
  - 15: Podkładka wyrównująca (Numer zamówienia 27180000)\*
  - 16: klucz nasadowy (Numer zamówienia 19332000)\*
  - 17: GROHE TurboStat głowica 1/2" (Numer zamówienia 47175000)\*
  - 18: klucz specjalny (Numer zamówienia 19377000)\*
  - 19: Rura do przebrojenia systemu prysznicowego (Numer zamówienia 48053000)\*
  - 20: Rura do przebrojenia systemu prysznicowego (Numer zamówienia 48054000)\*
  - 21: Ramię prysznica do systemów prysznicowych (Numer zamówienia 14047000)\*
- Akcesoria opcjonalne