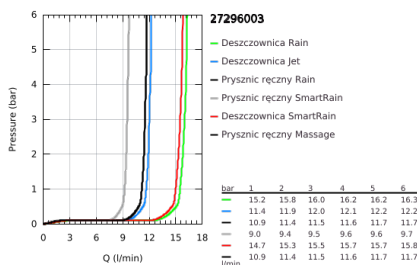
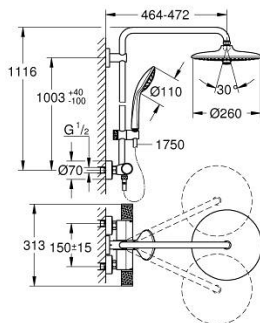


## 27 296 003 EUPHORIA SYSTEM 260 SYSTEM PRYSZNICOWY Z TERMOSTATEM DO MONTAŻU ŚCIENNEGO



### OPIS PRODUKTU (1/2)

- Colour: chrom
- elementy składowe:
  - poziome obrotowe ramię 450 mm
  - termostat natynkowy z funkcją Aquadimmer
  - przełącznik: deszczownica/ prysznic ręczny
  - deszczownica Euphoria 260 (26 455)
  - strumień Rain, SmartRain, Jet
  - maksymalne natężenie przepływu (przy 3 barach): 16 l/min
  - z przegubem kulowym
  - kąt obrotu  $\pm 15^\circ$
  - prysznic ręczny Euphoria 110 Massage (27 221)
  - strumień Rain, Massage, SmartRain
  - maksymalne natężenie przepływu (przy 3 barach): 9,5 l/min
  - regulowany uchwyt prysznicza
  - Silverflex wąż prysznicowy 1750 mm 1/2" x 1/2" (28 388)
  - maksymalne natężenie przepływu (przy 3 barach): 16 l/min
  - GROHE TurboStat głowica termostatyczna
  - GROHE SafeStop blokada na 38°C
  - GROHE SafeStop Plus w zestawie opcjonalny ogranicznik temperatury 43°C
  - GROHE CoolTouch brak ryzyka oparzeń o gorące powierzchnie
  - GROHE ProGrip uchwyty z radełkowaną strukturą
  - GROHE DreamSpray perfekcyjny natrysk
  - GROHE LongLife trwała powłoka
  - GROHE SprayDimmer (bezstopniowa redukcja przepływu)
  - Flexible Installation - (regulowana wysokość górnego mocowania drążka)
  - Inner WaterGuide wewnętrzna izolacja chroniąca powierzchnię przed nagrzewaniem
  - GROHE SpeedClean system przeciw osadom wapiennym
  - TwistStop system zapobiegający skręcaniu węża prysznicowego
  - przystosowany do podgrzewaczy przepływowych o mocy min. 18 kW
  - minimalny przepływ 5 l/min

Pure Freude  
an Wasser

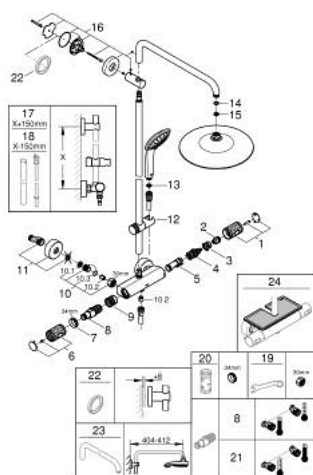


## 27 296 003 EUPHORIA SYSTEM 260 SYSTEM PRYSZNICOWY Z TERMOSTATEM DO MONTAŻU ŚCIENNEGO

### OPIS PRODUKTU (2/2)

- wyposażenie opcjonalne: GROHE EasyReach półka (26 362 LN0);  
zamawiana osobno
- Wariant produktu: Professional

## 27 296 003 EUPHORIA SYSTEM 260 SYSTEM PRYSZNICOWY Z TERMOSTATEM DO MONTAŻU ŚCIENNEGO



### ELEMENTY ZAMIENNE, stycznia 2020 – now

- 1: Pokrętło odcinające (Numer zamówienia 49162000)
  - 2: Pierścień oporowy (Numer zamówienia 47986000)
  - 3: Pierścień oporowy (Numer zamówienia 47965000)
  - 4: Wielofunkcyjny regulator przepływu (Numer zamówienia 47364000)
  - 5: doprowadzenie wody (Numer zamówienia 47887000)
  - 6: Pokrętło odcinające (Numer zamówienia 49160000)
  - 7: pierścień mocujący (Numer zamówienia 47743000)
  - 8: Głowica termostaticzna 1/2" (Numer zamówienia 47439000)
  - 9: Race (Numer zamówienia 47975000)
  - 10: Zawór zwrotny (Numer zamówienia 47189000)
  - 10.1: sitko do zanieczyszczeń (Numer zamówienia 0726400M)
  - 10.2: Zawór zwrotny (Numer zamówienia 08565000)
  - 10.3: O-ring Ø17 x Ø2 (Numer zamówienia 0305500M)
  - 11: Przyłącze S (Numer zamówienia 12662000)
  - 12: Ślizgacz (Numer zamówienia 48424000)
  - 13: sitko (Numer zamówienia 0700200M)
  - 14: uszczelka Ø18,5 x Ø12 x 2 (Numer zamówienia 0138900M)
  - 15: sitko (Numer zamówienia 48007000)
  - 16: mocowanie drążka prysznicowego (Numer zamówienia 48279000)
  - 17: Rura do przebrojenia systemu prysznicowego (Numer zamówienia 48514000)\*
  - 18: Rura do przebrojenia systemu prysznicowego (Numer zamówienia 48515000)\*
  - 19: klucz specjalny (Numer zamówienia 19377000)\*
  - 20: klucz nasadowy (Numer zamówienia 19332000)\*
  - 21: GROHE TurboStat głowica 1/2" (Numer zamówienia 47175000)\*
  - 22: Podkładka wyrównująca (Numer zamówienia 27180000)\*
  - 23: Ramię prysznica do systemów prysznicowych (Numer zamówienia 14047000)\*
  - 24: Półka GROHE EasyReach (Numer zamówienia 26362LN1)\*
- Aksesoria opcjonalne