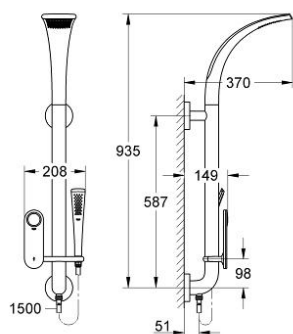


27 191 KS0 GROHE ONDUS AQUAFOUNTAIN 120 SYSTEM PRYSZNICOWY Z ELEKTRONICZNĄ BATERIĄ

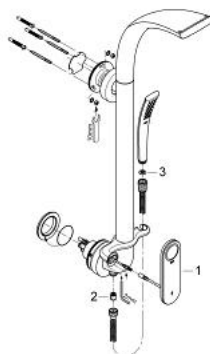


OPIS PRODUKTU

- Colour: aksamitna czerń
- naścienna
- zaawansowany panel obsługowy z podświetleniem
- zintegrowany wyświetlacz cyfrowy z intuicyjną obsługą menu
- możliwość ustawienia 2 indywidualnych programów
- głowica górna z dwoma strumieniami: rain i kaskada
- prysznic ręczny 27 184 000
- przełącznik kaskada / rain / słuchawka ręczna
- GROHE SafeStop blokada na 38°C
- zintegrowany czujnik temperatury
- programowalne, automatyczne wyłączenie baterii
- zasilanie niskonapięciowe 6V DC
- zawiera kable
- znak CE
- klasa ochrony:
- panel operatorski IP 69K
- do montażu gotowego z:
- skrzynka termostatyczna 36 067
- zestaw instalacyjny 36076
- wewnętrzny kanał wodny



27 191 KS0 GROHE ONDUS AQUAFOUNTAIN 120 SYSTEM PRYSZNICOWY Z ELEKTRONICZNĄ BATERIĄ



ELEMENTY ZAMIENNE, maja 2007 – now

1: Operating panel pre-set (Numer zamówienia 65713KS0)

2: Zawór zwrotny (Numer zamówienia 08565000)

3: sitko (Numer zamówienia 0700200M)