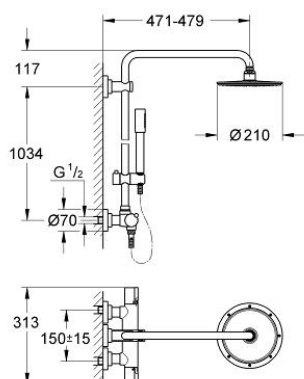


## 27 032 000 RAINSHOWER SYSTEM 210 SYSTEM PRYSZNICOWY Z TERMOSTATEM DO MONTAŻU ŚCIENNEGO

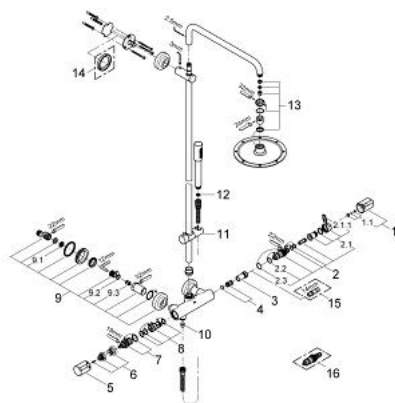


### OPIS PRODUKTU

- Colour: chrom
- elementy składowe:
  - poziome obrotowe ramię 450 mm
  - termostat natynkowy z funkcją Aquadimmer
  - przełącznik: deszczownica/ prysznic ręczny
- Rainshower Cosmopolitan 210 metalowa deszczownica (28 368 000)
- przegub kulowy z kątem obrotu  $\pm 20^\circ$
- Sena prysznic ręczny (28 034 000)
- z regulacją za pomocą przesuwanego uchwytu prysznicowego (12 140 000)
- - przełącznik wanna/prysznic
- metalowy wąż prysznicowy 1750 mm
- przystosowany do podgrzewaczy przepływowych o mocy min. 18 kW
- min. przepływ 7 l/min.
- uwaga; stary produkt
- GROHE Long-Life trwała powłoka



## 27 032 000 RAINSHOWER SYSTEM 210 SYSTEM PRYSZNICOWY Z TERMOSTATEM DO MONTAŻU ŚCIENNEGO



### ELEMENTY ZAMIENNE, października 2007 – now

- 1: pokrętło ze skalą (Numer zamówienia 47239000)
  - 1.1: mocowanie pokrętła (Numer zamówienia 47248000)
  - 2: Termoelement 1/2" (Numer zamówienia 47217000)
  - 2.1: pierścień oporowy i nakrętka nastawna (Numer zamówienia 47300000)
  - 2.1.1: klamra mocująca (Numer zamówienia 0574400M)
  - 2.2: O-ring Ø21 x Ø2 (Numer zamówienia 0599900M)
  - 2.3: O-ring Ø24 x Ø2 (Numer zamówienia 0119600M)
  - 3: gniazdo (Numer zamówienia 47399000)
  - 4: tłumik (Numer zamówienia 47398000)
  - 5: pokrętło z blokadą (Numer zamówienia 47730000)
  - 6: ogranicznik (Numer zamówienia 47626000)
  - 7: Wielofunkcyjny regulator przepływu (Numer zamówienia 47364000)
  - 8: doprowadzenie wody (Numer zamówienia 47376000)
  - 9: złącze śrubowe przyłącza (Numer zamówienia 47323000)
  - 9.1: sitko do zanieczyszczeń (Numer zamówienia 0726400M)
  - 9.2: O-ring Ø17 x Ø2 (Numer zamówienia 0305500M)
  - 9.3: Zawór zwrotny (Numer zamówienia 08565000)
  - 10: Zawór zwrotny (Numer zamówienia 08565000)
  - 11: Ślizgacz (Numer zamówienia 12140000)
  - 12: sitko (Numer zamówienia 0700200M)
  - 13: zestaw części zamiennych (Numer zamówienia 45933000)
  - 14: Podkładka wyrównująca (Numer zamówienia 27180000)\*
  - 15: klucz nasadowy (Numer zamówienia 19070000)\*
  - 16: termoelement do odwrotnych przyłączy (Numer zamówienia 47657000)\*
- Akcesoria opcjonalne