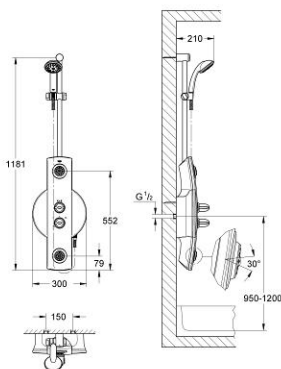


27 015 000 **AQUATOWER 1000, DN 15**

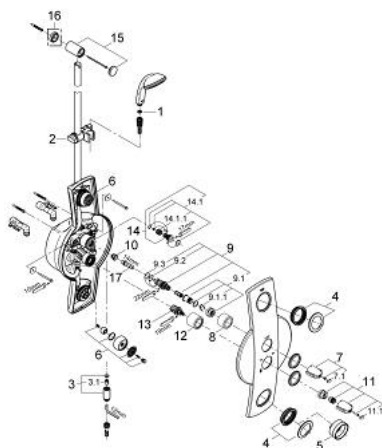


OPIS PRODUKTU

- Colour: chrom
- naścienna
- profil:
- panel z lakierowanego tworzywa sztucznego
- drążek prysznicowy z uchwytem i prysznicem ręcznym
- półka za panelem
- prysznice:
- prysznic ręczny (28 261 002)
- 2 duże prysznice boczne z regulowanym kierunkiem strumienia (30°)
- wszystkie prysznice są wyposażone w SpeedClean system przeciw osadom wapiennym
- wąż prysznicowy Relaxaflex 1750 mm 1/2" x 1/2" (28 154 001)
- armatura:
- zmontowana wstępnie jednostka instalacyjna
- 1 termostat z dużą przepustowością
- 1 aquadimmer 1/2" do włączania ręcznego i/lub bocznego prysznica
- bezpośrednie skierowanie do dostarczonego przyłącza kąowego
- kolor:
- panel z tworzywa sztucznego lakierowany na mat jedwabisty
- armatura, prysznic, drążek i wąż chromowane
- nadaje się do podgrzewaczy przepływowych
- GROHE Long-Life trwała powłoka



27 015 000 AQUATOWER 1000, DN 15



ELEMENTY ZAMIENNE, kwietnia 2008 – now

- 1: sitko (Numer zamówienia 0700200M)
- 2: Ślizgacz (Numer zamówienia 65380000)
- 3: złączka przyłącza prysznic (Numer zamówienia 47424000)
- 3.1: Zawór zwrotny (Numer zamówienia 08565000)
- 4: Rozeta (Numer zamówienia 09532000)
- 5: narzędzia montażowe (Numer zamówienia 09813000)
- 6: denko prysznic (Numer zamówienia 45244XX0)
- 7: głowka dźwigni kompletna (Numer zamówienia 47542IP0)
- 7.1: nakładka (Numer zamówienia 02490P0M)
- 8: tuleja (Numer zamówienia 04952000)
- 9: Termoelement 1/2" (Numer zamówienia 47217000)
- 9.1: pierścień oporowy i nakrętka nastawna (Numer zamówienia 47300000)
- 9.1.1: klamra mocująca (Numer zamówienia 0574400M)
- 9.2: O-ring Ø21 x Ø2 (Numer zamówienia 0599900M)
- 9.3: O-ring Ø24 x Ø2 (Numer zamówienia 0119600M)
- 10: gniazdo (Numer zamówienia 01460000)
- 11: głowka dźwigni kompletna (Numer zamówienia 47374IP0)
- 11.1: nakładka (Numer zamówienia 02490P0M)
- 12: tuleja (Numer zamówienia 02730000)
- 13: Wielofunkcyjny regulator przepływu (Numer zamówienia 47364000)
- 14: Zawór zwrotny 1/2" (Numer zamówienia 1411600M)
- 14.1: zestaw uszczelek (Numer zamówienia 47303000)
- 14.1.1: sitko (Numer zamówienia 0299000M)
- 15: mocowanie drążka prysznicowego (Numer zamówienia 45246000)
- 16: Podkładka wyrównująca (Numer zamówienia 45406000)*
- 17: klucz nasadowy (Numer zamówienia 19070000)*

Akcesoria opcjonalne