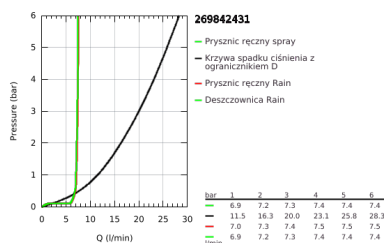
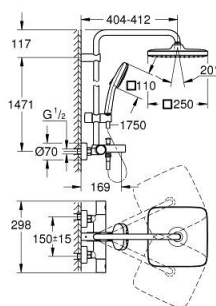
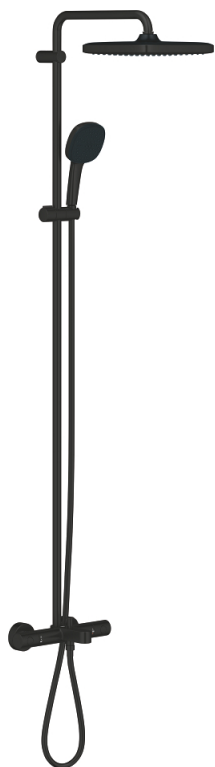


## 26 984 243 1 VITALIO COMFORT 250 SYSTEM WANNOWO-PRYSZNICOWY Z TERMOSTATEM DO MONTAŻU ŚCIENNEGO



### OPIS PRODUKTU (1/2)

- Colour: matte black
- elementy składowe:
- poziome obrotowe ramię 390 mm
- termostat natynkowy z funkcją Aquadimmer
- przełącznik: deszczownica/ prysznic ręczny
- deszczownica Vitalio Comfort 250
- rodzaj strumienia:
- strumień Rain
- deszczownica z czarną tarczą
- z przegubem kulowym
- kąt obrotu  $\pm 10^\circ$
- wylewka wannowa
- oddzielny przełącznik do słuchawki prysznicowej
- słuchawka prysznicowa Vitalio Comfort 110 (26 397)
- 2 rodzaje strumienia
- Rain, Jet
- maksymalne natężenie przepływu (przy 3 barach): 7,4 l/min
- regulowany uchwyt prysznica
- wąż prysznicowy Vitalioflex Trend 1750 mm 1/2" x 1/2" (28 742)
- GROHE Water Saving mniejsze zużycie wody
- GROHE TurboStat głowica termostatyczna
- GROHE SafeStop blokada na 38°C
- GROHE SafeStop Plus w zestawie opcjonalny ogranicznik temperatury 43°C
- GROHE SmartSwitch intuicyjny i łatwy przełącznik ułatwia wybór preferowanego strumienia wody
- GROHE DreamSpray perfekcyjny natrysk
- SpeedClean system przeciw osadom wapiennym
- wewnętrzny kanał wodny
- ShockProof silikonowy pierścień chroniący słuchawkę w razie upadku
- TwistStop system zapobiegający skręcaniu węża prysznicowego
- przystosowany do podgrzewaczy przepływowych o mocy min. 18 kW
- minimalny przepływ 5 l/min

Pure Freude  
an Wasser



## 26 984 243 1 **VITALIO COMFORT 250 SYSTEM WANNOWO-PRYSZNICOWY Z TERMOSTATEM DO MONTAŻU ŚCIENNEGO**

### **OPIS PRODUKTU** (2/2)

- opakowanie z otworem
- Wariant produktu: Consumer

## 26 984 243 1 VITALIO COMFORT 250 SYSTEM WANNOWO-PRYSZNICOWY Z TERMOSTATEM DO MONTAŻU ŚCIENNEGO



### ELEMENTY ZAMIENNE, lutego 2023 – now

- 1: pokrętło metalowe Costa 1/2" (Numer zamówienia 479842430)
  - 1.1: nakładka (Numer zamówienia 64585243M)
  - 2: Wielofunkcyjny regulator przepływu (Numer zamówienia 47364000)
  - 3: doprowadzenie wody (Numer zamówienia 47887000)
  - 4: pierścień mocujący (Numer zamówienia 47743000)
  - 5: Głowica termostatyczna 1/2" (Numer zamówienia 47439000)
  - 6: przycisk przełącznika (Numer zamówienia 656482430)
  - 7: Zawór zwrotny (Numer zamówienia 471892430)
  - 7.1: sitko do zanieczyszczeń (Numer zamówienia 0726400M)
  - 7.2: Zawór zwrotny (Numer zamówienia 08565000)
  - 7.3: O-ring Ø17 x Ø2 (Numer zamówienia 0305500M)
  - 8: Przyłącze S (Numer zamówienia 126622430)
  - 9: Przełącznik (Numer zamówienia 656552430)
  - 10: Zawór zwrotny (Numer zamówienia 08565000)
  - 11: Perlator (Numer zamówienia 13926000)
  - 12: sitko (Numer zamówienia 0700200M)
  - 13: Ślizgacz (Numer zamówienia 486092430)
  - 14: mocowanie drążka prysznicowego (Numer zamówienia 48423000)
  - 15: uszczelka Ø18,5 x Ø12 x 2 (Numer zamówienia 0138900M)
  - 16: sitko (Numer zamówienia 48007000)
  - 17: GROHE TurboStat głowica 1/2" (Numer zamówienia 47175000)\*
  - 18: klucz nasadowy (Numer zamówienia 19332000)\*
  - 19: klucz specjalny (Numer zamówienia 19377000)\*
  - 20: Podkładka wyrównująca (Numer zamówienia 26496000)\*
- Akcesoria opcjonalne