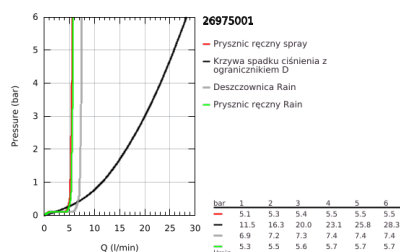
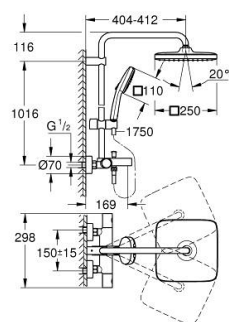


## 26 975 001 TEMPESTA SYSTEM 250 CUBE SYSTEM WANNOWO-PRYSZNICOWY Z TERMOSTATEM DO MONTAŻU ŚCIENNEGO



### OPIS PRODUKTU (1/2)

- Colour: chrom
- elementy składowe:
  - poziome obrotowe ramię 390 mm
  - termostat natynkowy z funkcją Aquadimmer
  - przełącznik: deszczownica/ prysznic ręczny
  - deszczownica Tempesta 250 Cube (26 685)
- rodzaj strumienia:
  - strumień Rain
- biały wierzch deszczownicy
- z przegubem kulowym
- kąt obrotu  $\pm 10^\circ$
- wylewka wannowa
- oddzielny przełącznik do słuchawki prysznicowej
- słuchawka prysznicowa Tempesta Cube 110 (27 571)
- 2 rodzaje strumienia
  - Rain, Jet
- regulowany uchwyt prysznica
- wąż prysznicowy Rotaflex TwistStop 1750 mm (28 410 002)
- maksymalne natężenie przepływu (przy 3 barach): 7,3 l/min
- GROHE Water Saving mniejsze zużycie wody
- GROHE TurboStat głowica termostatyczna
- GROHE SafeStop blokada na  $38^\circ\text{C}$
- GROHE SafeStop Plus w zestawie opcjonalny ogranicznik temperatury  $43^\circ\text{C}$
- GROHE SmartSwitch intuicyjny i łatwy przełącznik ułatwia wybór preferowanego strumienia wody
- GROHE DreamSpray perfekcyjny natrysk
- ShockProof silikonowy pierścień chroniący słuchawkę w razie upadku
- GROHE Long-Life trwała powłoka
- SpeedClean system przeciw osadom wapiennym
- wewnętrzny kanał wodny
- TwistStop system zapobiegający skręcaniu węża prysznicowego
- przystosowany do podgrzewaczy przepływowych o mocy min. 18 kW

Pure Freude  
an Wasser



## 26 975 001 **TEMPESTA SYSTEM 250 CUBE SYSTEM WANNOWO-PRYSZNICOWY Z TERMOSTATEM DO MONTAŻU ŚCIENNEGO**

### **OPIS PRODUKTU** (2/2)

- minimalny przepływ 5 l/min
- Wariant produktu: Professional

## 26 975 001 TEMPESTA SYSTEM 250 CUBE SYSTEM WANNOWO-PRYSZNICOWY Z TERMOSTATEM DO MONTAŻU ŚCIENNEGO



### ELEMENTY ZAMIENNE, listopada 2021 – now

- 1: pokrętło metalowe Costa 1/2" (Numer zamówienia 47984000)
  - 1.1: nakładka (Numer zamówienia 6458500M)
  - 2: Wielofunkcyjny regulator przepływu (Numer zamówienia 47364000)
  - 3: doprowadzenie wody (Numer zamówienia 47887000)
  - 4: pierścień mocujący (Numer zamówienia 47743000)
  - 5: Głowica termostatyczna 1/2" (Numer zamówienia 47439000)
  - 6: przycisk przełącznika (Numer zamówienia 65648000)
  - 7: Zawór zwrotny (Numer zamówienia 47189000)
  - 7.1: sitko do zanieczyszczeń (Numer zamówienia 0726400M)
  - 7.2: Zawór zwrotny (Numer zamówienia 08565000)
  - 7.3: O-ring Ø17 x Ø2 (Numer zamówienia 0305500M)
  - 8: Przyłącze S (Numer zamówienia 12662000)
  - 9: Przełącznik (Numer zamówienia 65655000)
  - 10: Zawór zwrotny (Numer zamówienia 08565000)
  - 11: Perlator (Numer zamówienia 13926000)
  - 12: sitko (Numer zamówienia 0700200M)
  - 13: Ślizgacz (Numer zamówienia 48609000)
  - 14: mocowanie drążka prysznicowego (Numer zamówienia 48423000)
  - 15: uszczelka Ø18,5 x Ø12 x 2 (Numer zamówienia 0138900M)
  - 16: sitko (Numer zamówienia 48007000)
  - 17: GROHE TurboStat głowica 1/2" (Numer zamówienia 47175000)\*
  - 18: klucz nasadowy (Numer zamówienia 19332000)\*
  - 19: klucz specjalny (Numer zamówienia 19377000)\*
  - 20: Podkładka wyrównująca (Numer zamówienia 26496000)\*
- Akcesoria opcjonalne