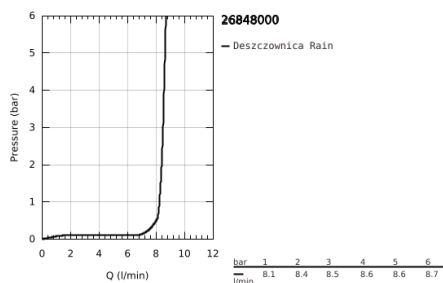
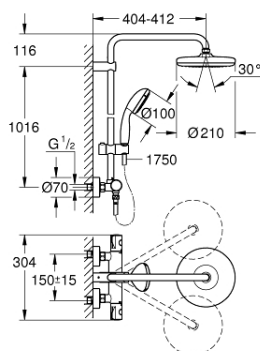


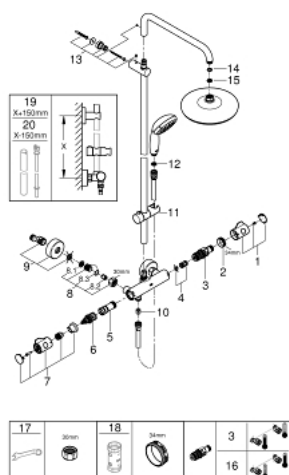
## 26 848 000 TEMPESTA SYSTEM 210 SYSTEM PRYSZNICOWY Z TERMOSTATEM DO MONTAŻU ŚCIENNEGO



### OPIS PRODUKTU

- Colour: chrom
- elementy składowe:
- poziome obrotowe ramię 390 mm
- termostat natynkowy z funkcją Aquadimmer
- przełącznik: deszczownica/ prysznic ręczny
- deszczownica Tempesta 210
- białe sitko
- rodzaj strumienia: Rain
- GROHE Water Saving ogranicznik przepływu 9,5 l/min
- z przegubem kulowym
- kąt obrotu  $\pm 15^\circ$
- prysznic ręczny Tempesta 100 (28 419)
- 3 rodzaje strumienia:
- GROHE Rain 02, Rain, Massage
- GROHE Water Saving ogranicznik przepływu 9,5 l/min
- regulowany uchwyt prysznica
- wąż prysznicowy RotaFlex TwistStop 1750 mm (28 410 001)
- GROHE TurboStat głowica termostaticzna
- GROHE SafeStop blokada na  $38^\circ\text{C}$
- GROHE SafeStop Plus w zestawie opcjonalny ogranicznik temperatury  $43^\circ\text{C}$
- GROHE DreamSpray perfekcyjny natrysk
- GROHE Long-Life trwała powłoka
- GROHE Water Saving ogranicznik przepływu 9,5 l/min
- SpeedClean system przeciw osadom wapiennym
- wewnętrzny kanał wodny
- TwistStop system zapobiegający skręcaniu węża prysznicowego
- przystosowany do podgrzewaczy przepływowych o mocy min. 18 kW
- min. przepływ 7 l/min.
- wyposażenie opcjonalne: GROHE EasyReach półka (26 362 LN0);  
zamawiana osobno
- Wariant produktu: Professional

## 26 848 000 TEMPESTA SYSTEM 210 SYSTEM PRYSZNICOWY Z TERMOSTATEM DO MONTAŻU ŚCIENNEGO



### ELEMENTY ZAMIENNE, lipca 2021 – now

- 1: Temperature control handle (Numer zamówienia 47981000)
  - 2: pierścień mocujący (Numer zamówienia 47743000)
  - 3: Głowica termostatyczna 1/2" (Numer zamówienia 47439000)
  - 4: tłumik (Numer zamówienia 47398000)
  - 5: doprowadzenie wody (Numer zamówienia 47751000)
  - 6: Wielofunkcyjny regulator przepływu (Numer zamówienia 12433000)
  - 7: Shut-off handle Aquadimmer (Numer zamówienia 49056000)
  - 8: Zawór zwrotny (Numer zamówienia 47189000)
  - 8.1: sitko do zanieczyszczeń (Numer zamówienia 0726400M)
  - 8.2: Zawór zwrotny (Numer zamówienia 08565000)
  - 8.3: O-ring Ø17 x Ø2 (Numer zamówienia 0305500M)
  - 9: Przyłącze S (Numer zamówienia 12662000)
  - 10: Zawór zwrotny (Numer zamówienia 08565000)
  - 11: Ślizgacz (Numer zamówienia 12140000)
  - 12: sitko (Numer zamówienia 0700200M)
  - 13: mocowanie drążka prysznicowego (Numer zamówienia 48423000)
  - 14: uszczelka Ø18,5 x Ø12 x 2 (Numer zamówienia 0138900M)
  - 15: sitko (Numer zamówienia 48007000)
  - 16: GROHE TurboStat głowica 1/2" (Numer zamówienia 47175000)\*
  - 17: klucz specjalny (Numer zamówienia 19377000)\*
  - 18: klucz nasadowy (Numer zamówienia 19332000)\*
  - 19: Rura do przebrojenia systemu prysznicowego (Numer zamówienia 48514000)\*
  - 20: Rura do przebrojenia systemu prysznicowego (Numer zamówienia 48515000)\*
- Akcesoria opcjonalne