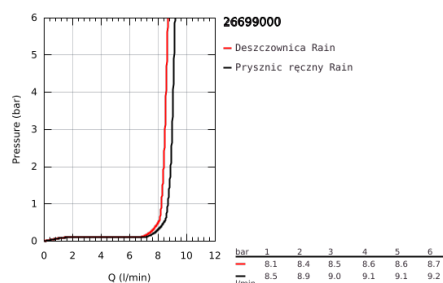
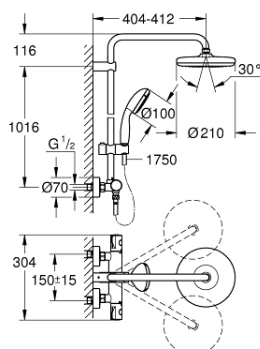


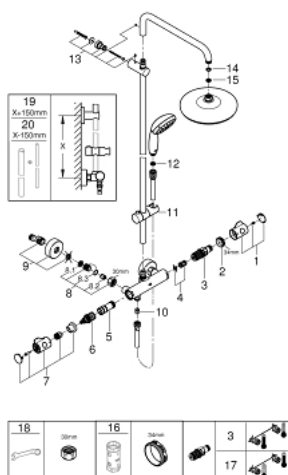
26 699 000 BAU SYSTEM 210 SYSTEM PRYSZNICOWY Z TERMOSTATEM DO MONTAŻU ŚCIENNEGO



OPIS PRODUKTU

- Colour: chrom
- elementy składowe:
- poziome obrotowe ramię 390 mm
- termostat natynkowy z funkcją Aquadimmer
- przełącznik: deszczownica/ prysznic ręczny
- deszczownica Tempesta 210
- białe sitko
- rodzaj strumienia: Rain
- z przegubem kulowym
- kąt obrotu $\pm 15^\circ$
- słuchawka prysznicowa Tempesta 100
- rodzaj strumienia: Rain
- regulowany uchwyt prysznica
- wąż prysznicowy RotaFlex TwistStop 1750 mm (28 410 001)
- GROHE Water Saving ogranicznik przepływu 9,5 l/min
- GROHE TurboStat głowica termostatyczna
- GROHE SafeStop blokada na 38°C
- zintegrowany ogranicznik temperatury GROHE SafeStop Plus
- GROHE DreamSpray perfekcyjny natrysk
- GROHE Long-Life trwała powłoka
- SpeedClean system przeciw osadom wapiennym
- wewnętrzny kanał wodny
- TwistStop system zapobiegający skręcaniu węża prysznicowego
- przystosowany do podgrzewaczy przepływowych o mocy min. 18 kW
- min. przepływ 7 l/min.
- wyposażenie opcjonalne: GROHE EasyReach półka (26 362 LN0);
zamawiana osobno

26 699 000 BAU SYSTEM 210 SYSTEM PRYSZNICOWY Z TERMOSTATEM DO MONTAŻU ŚCIENNEGO



ELEMENTY ZAMIENNE, lutego 2019 – now

- 1: Temperature control handle (Numer zamówienia 47982000)
 - 2: pierścień mocujący (Numer zamówienia 47743000)
 - 3: Głowica termostatyczna 1/2" (Numer zamówienia 47885000)
 - 4: tłumik (Numer zamówienia 47398000)
 - 5: doprowadzenie wody (Numer zamówienia 47751000)
 - 6: Wielofunkcyjny regulator przepływu (Numer zamówienia 12433000)
 - 7: Shut-off handle Aquadimmer (Numer zamówienia 49056000)
 - 8: Zawór zwrotny (Numer zamówienia 47189000)
 - 8.1: sitko do zanieczyszczeń (Numer zamówienia 0726400M)
 - 8.2: Zawór zwrotny (Numer zamówienia 08565000)
 - 8.3: O-ring Ø17 x Ø2 (Numer zamówienia 0305500M)
 - 9: Przyłącze S (Numer zamówienia 12662000)
 - 10: Zawór zwrotny (Numer zamówienia 08565000)
 - 11: Ślizgacz (Numer zamówienia 12140000)
 - 12: sitko (Numer zamówienia 0700200M)
 - 13: mocowanie drążka prysznicowego (Numer zamówienia 48423000)
 - 14: uszczelka Ø18,5 x Ø12 x 2 (Numer zamówienia 0138900M)
 - 15: sitko (Numer zamówienia 48007000)
 - 16: klucz nasadowy (Numer zamówienia 19332000)*
 - 17: GROHE TurboStat głowica 1/2" (Numer zamówienia 47175000)*
 - 18: klucz specjalny (Numer zamówienia 19377000)*
 - 19: Rura do przebrojenia systemu prysznicowego (Numer zamówienia 48053000)*
 - 20: Rura do przebrojenia systemu prysznicowego (Numer zamówienia 48054000)*
- Akcesoria opcjonalne