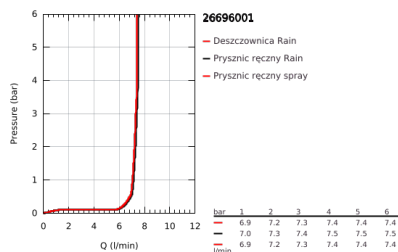
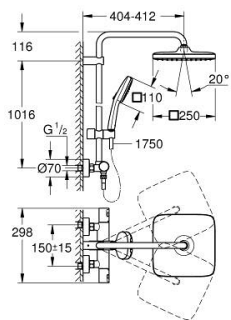


26 696 001 VITALIO COMFORT 250 SYSTEM PRYSZNICOWY Z TERMOSTATEM DO MONTAŻU ŚCIENNEGO



OPIS PRODUKTU (1/2)

- Colour: chrom
- elementy składowe:
- poziome obrotowe ramię 390 mm
- termostat natynkowy z funkcją Aquadimmer
- przełącznik: deszczownica/ prysznic ręczny
- deszczownica Vitalio Comfort 250
- rodzaj strumienia: Rain
- maksymalne natężenie przepływu (przy 3 barach): 7,3 l/min
- deszczownica z czarną tarczą
- z przegubem kulowym, kąt obrotu $\pm 10^\circ$
- słuchawka prysznicowa Vitalio Comfort 110 (26 397)
- 2 rodzaje strumienia: Rain, Jet
- maksymalne natężenie przepływu (przy 3 barach): 7,4 l/min
- regulowany uchwyt prysznicowy
- wąż prysznicowy VitalioFlex Comfort 1750 mm 1/2" x 1/2" (28 745)
- GROHE EcoJoy mniejsze zużycie wody
- GROHE TurboStat głowica termostatyczna
- GROHE SafeStop blokada na 38°C
- GROHE SafeStop Plus w zestawie opcjonalny ogranicznik temperatury 43°C
- GROHE SmartSwitch intuicyjny i łatwy przełącznik ułatwia wybór preferowanego strumienia wody
- GROHE DreamSpray perfekcyjny natrysk
- GROHE LongLife trwała powłoka
- GROHE SpeedClean system przeciw osadom wapiennym
- Inner WaterGuide wewnętrzna izolacja chroniąca powierzchnię przed nagrzewaniem
- ShockProof silikonowy pierścień chroniący słuchawkę w razie upadku
- TwistStop system zapobiegający skręcaniu węża prysznicowego
- przystosowany do podgrzewaczy przepływowych o mocy min. 18 kW
- maksymalne natężenie przepływu (przy 3 barach): 7,4 l/min
- minimalny przepływ 5 l/min
- opakowanie z otworem

Pure Freude
an Wasser

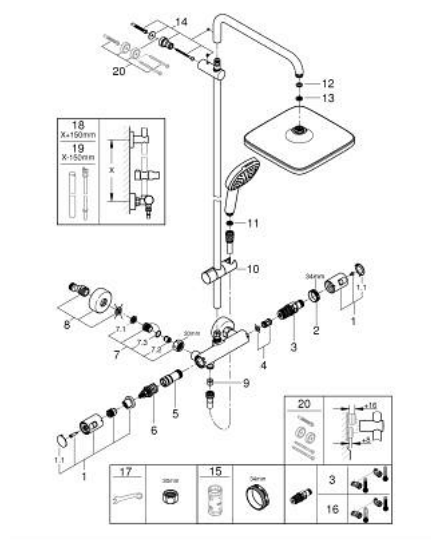


26 696 001 VITALIO COMFORT 250 SYSTEM PRYSZNICOWY Z TERMOSTATEM DO MONTAŻU ŚCIENNEGO

OPIS PRODUKTU (2/2)

- GROHE QuickSpanner dostępny tylko dla wariantów w kolorze chrom
- Wariant produktu: Consumer

26 696 001 VITALIO COMFORT 250 SYSTEM PRYSZNICOWY Z TERMOSTATEM DO MONTAŻU ŚCIENNEGO



ELEMENTY ZAMIENNE, listopada 2021 – now

- 1: główka dźwigni kompletna (Numer zamówienia 47728000)
 - 1.1: nakładka (Numer zamówienia 6458500M)
 - 2: pierścień mocujący (Numer zamówienia 47743000)
 - 3: Głowica termostatyczna 1/2" (Numer zamówienia 47439000)
 - 4: tłumik (Numer zamówienia 47398000)
 - 5: doprowadzenie wody (Numer zamówienia 47751000)
 - 6: Wielofunkcyjny regulator przepływu (Numer zamówienia 12433000)
 - 7: Zawór zwrotny (Numer zamówienia 47189000)
 - 7.1: sitko do zanieczyszczeń (Numer zamówienia 0726400M)
 - 7.2: Zawór zwrotny (Numer zamówienia 08565000)
 - 7.3: O-ring Ø17 x Ø2 (Numer zamówienia 0305500M)
 - 8: Przyłącze S (Numer zamówienia 12662000)
 - 9: Zawór zwrotny (Numer zamówienia 08565000)
 - 10: Ślizgacz (Numer zamówienia 27723001)
 - 11: sitko (Numer zamówienia 0700200M)
 - 12: uszczelka Ø18,5 x Ø12 x 2 (Numer zamówienia 0138900M)
 - 13: sitko (Numer zamówienia 48007000)
 - 14: mocowanie drążka prysznicowego (Numer zamówienia 48423000)
 - 15: klucz nasadowy (Numer zamówienia 19332000)*
 - 16: GROHE TurboStat głowica 1/2" (Numer zamówienia 47175000)*
 - 17: klucz specjalny (Numer zamówienia 19377000)*
 - 18: Rura do przebrojenia systemu prysznicowego (Numer zamówienia 48514000)*
 - 19: Rura do przebrojenia systemu prysznicowego (Numer zamówienia 48515000)*
 - 20: Podkładka wyrównująca (Numer zamówienia 26496000)*
- Aksesoria opcjonalne