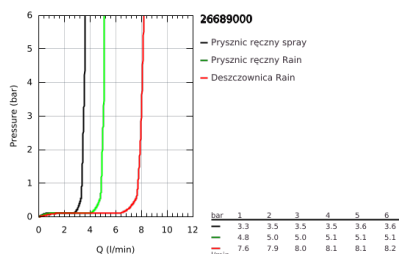
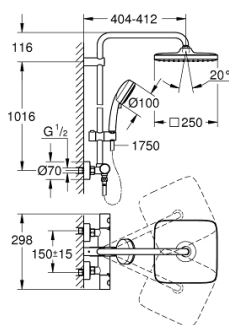
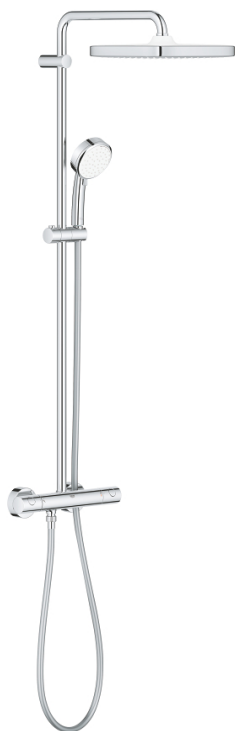


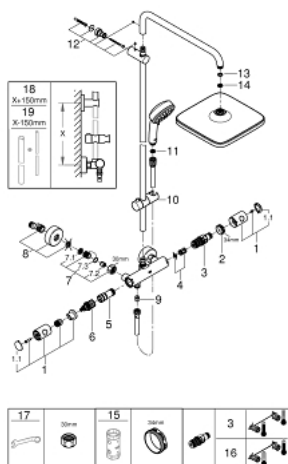
26 689 000 TEMPESTA COSMOPOLITAN SYSTEM 250 CUBE SYSTEM PRYSZNICOWY Z TERMOSTATEM DO MONTAŻU ŚCIENNEGO



OPIS PRODUKTU

- Colour: chrom
- elementy składowe:
 - poziome obrotowe ramię 390 mm
 - termostat natynkowy z funkcją Aquadimmer
 - przełącznik: deszczownica/ prysznic ręczny
 - deszczownica Tempesta 250 Cube (26 685)
 - rodzaj strumienia:
 - strumień Rain
 - biały wierzch deszczownicy
 - z przegubem kulowym
 - kąt obrotu $\pm 10^\circ$
 - GROHE Water Saving ogranicznik przepływu 9,5 l/min
 - prysznic ręczny Tempesta Cosmopolitan 100 (27 571)
 - 2 rodzaje strumienia
 - Rain, Jet
 - GROHE Water Saving ogranicznik przepływu 5,7 l/min
 - regulowany uchwyt prysznica
 - wąż prysznicowy Rotaflex TwistStop 1750 mm (28 410 002)
 - GROHE Water Saving mniejsze zużycie wody
 - GROHE TurboStat głowica termostatyczna
 - GROHE SafeStop blokada na 38°C
 - GROHE SafeStop Plus w zestawie opcjonalny ogranicznik temperatury 43°C
 - GROHE DreamSpray perfekcyjny natrysk
 - GROHE Long-Life trwała powłoka
 - SpeedClean system przeciw osadom wapiennym
 - wewnętrzny kanał wodny
 - TwistStop system zapobiegający skręcaniu węża prysznicowego
 - przystosowany do podgrzewaczy przepływowych o mocy min. 18 kW
 - min. przepływ 7 l/min.
 - wyposażenie opcjonalne: GROHE EasyReach półka (26 362 LN0); zamawiana osobno
 - Wariant produktu: Professional

26 689 000 TEMPESTA COSMOPOLITAN SYSTEM 250 CUBE SYSTEM PRYSZNICOWY Z TERMOSTATEM DO MONTAŻU ŚCIENNEGO



ELEMENTY ZAMIENNE, lutego 2019 – now

- 1: pokrętło metalowe Costa 1/2" (Numer zamówienia 47984000)
 - 1.1: nakładka (Numer zamówienia 6458500M)
 - 2: pierścień mocujący (Numer zamówienia 47743000)
 - 3: Głowica termostatyczna 1/2" (Numer zamówienia 47439000)
 - 4: tłumik (Numer zamówienia 47398000)
 - 5: doprowadzenie wody (Numer zamówienia 47751000)
 - 6: Wielofunkcyjny regulator przepływu (Numer zamówienia 12433000)
 - 7: Zawór zwrotny (Numer zamówienia 47189000)
 - 7.1: sitko do zanieczyszczeń (Numer zamówienia 0726400M)
 - 7.2: Zawór zwrotny (Numer zamówienia 08565000)
 - 7.3: O-ring Ø17 x Ø2 (Numer zamówienia 0305500M)
 - 8: Przyłącze S (Numer zamówienia 12662000)
 - 9: Zawór zwrotny (Numer zamówienia 08565000)
 - 10: Ślizgacz (Numer zamówienia 12140000)
 - 11: sitko (Numer zamówienia 0700200M)
 - 12: mocowanie drążka prysznicowego (Numer zamówienia 48423000)
 - 13: uszczelka Ø18,5 x Ø12 x 2 (Numer zamówienia 0138900M)
 - 14: sitko (Numer zamówienia 48007000)
 - 15: klucz nasadowy (Numer zamówienia 19332000)*
 - 16: GROHE TurboStat głowica 1/2" (Numer zamówienia 47175000)*
 - 17: klucz specjalny (Numer zamówienia 19377000)*
 - 18: Rura do przebrojenia systemu prysznicowego (Numer zamówienia 48053000)*
 - 19: Rura do przebrojenia systemu prysznicowego (Numer zamówienia 48054000)*
- Akcesoria opcjonalne