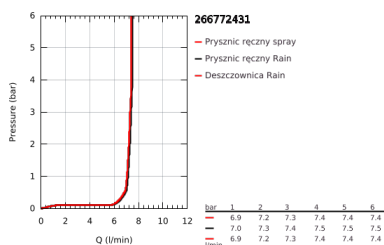
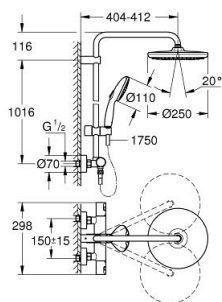
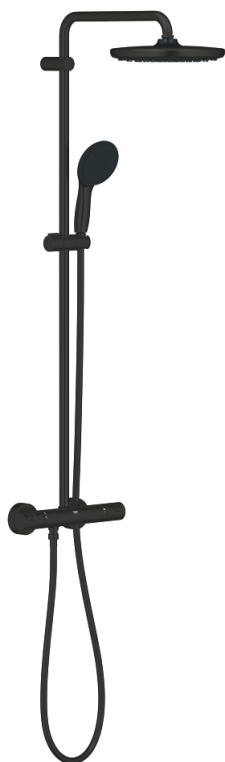


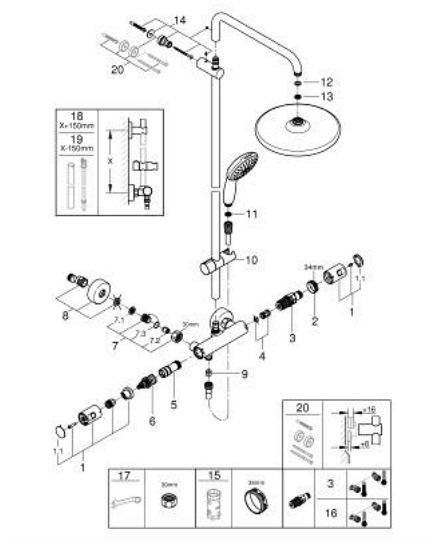
## 26 677 243 1 VITALIO START SYSTEM 250 SYSTEM PRYSZNICOWY Z TERMOSTATEM DO MONTAŻU ŚCIENNEGO



### OPIS PRODUKTU

- Colour: matte black
- elementy składowe:
  - poziome obrotowe ramię 390 mm
  - termostat natynkowy z funkcją Aquadimmer
  - przełącznik: deszczownica/ prysznic ręczny
  - deszczownica Vitalio Start 250
  - rodzaj strumienia:
    - strumień Rain
    - deszczownica z czarną tarczą
    - z przegubem kulowym
    - kąt obrotu  $\pm 10^\circ$
  - słuchawka prysznicowa 2-strumieniowa Vitalio Start 110 (27 946)
  - 2 rodzaje strumienia
    - Rain, Jet
  - maksymalne natężenie przepływu (przy 3 barach): 7,4 l/min
  - regulowany uchwyt prysznicowy
  - wąż prysznicowy Vitalioflex Trend 1750 mm 1/2" x 1/2" (28 742)
  - GROHE TurboStat głowica termostaticzna
  - GROHE Water Saving mniejsze zużycie wody
  - GROHE SafeStop blokada na 38°C
  - GROHE SafeStop Plus w zestawie opcjonalny ogranicznik temperatury 43°C
  - GROHE SmartSwitch intuicyjny i łatwy przełącznik ułatwia wybór preferowanego strumienia wody
  - GROHE DreamSpray perfekcyjny natrysk
  - SpeedClean system przeciw osadom wapiennym
  - wewnętrzny kanał wodny
  - ShockProof silikonowy pierścień chroniący słuchawkę w razie upadku
  - TwistStop system zapobiegający skręcaniu węża prysznicowego
  - przystosowany do podgrzewaczy przepływowych o mocy min. 18 kW
  - minimalny przepływ 5 l/min
  - opakowanie z otworem
  - Wariant produktu: Consumer

## 26 677 243 1 VITALIO START SYSTEM 250 SYSTEM PRYSZNICOWY Z TERMOSTATEM DO MONTAŻU ŚCIENNEGO



### ELEMENTY ZAMIENNE, lutego 2023 – now

- 1: główka dźwigni kompletna (Numer zamówienia 477282430)
- 1.1: nakładka (Numer zamówienia 64585243M)
- 2: pierścień mocujący (Numer zamówienia 47743000)
- 3: Głowica termostatyczna 1/2" (Numer zamówienia 47439000)
- 4: tłumik (Numer zamówienia 47398000)
- 5: doprowadzenie wody (Numer zamówienia 47751000)
- 6: Wielofunkcyjny regulator przepływu (Numer zamówienia 12433000)
- 7: Zawór zwrotny (Numer zamówienia 471892430)
- 7.1: sitko do zanieczyszczeń (Numer zamówienia 0726400M)
- 7.2: Zawór zwrotny (Numer zamówienia 08565000)
- 7.3: O-ring Ø17 x Ø2 (Numer zamówienia 0305500M)
- 8: Przyłącze S (Numer zamówienia 126622430)
- 9: Zawór zwrotny (Numer zamówienia 08565000)
- 10: Ślizgacz (Numer zamówienia 486092430)
- 11: sitko (Numer zamówienia 0700200M)
- 12: uszczelka Ø18,5 x Ø12 x 2 (Numer zamówienia 0138900M)
- 13: sitko (Numer zamówienia 48007000)
- 14: mocowanie drążka prysznicowego (Numer zamówienia 48423000)
- 15: klucz nasadowy (Numer zamówienia 19332000)\*
- 16: GROHE TurboStat głowica 1/2" (Numer zamówienia 47175000)\*
- 17: klucz specjalny (Numer zamówienia 19377000)\*
- 20: Podkładka wyrównująca (Numer zamówienia 26496000)\*

Aksesoria opcjonalne