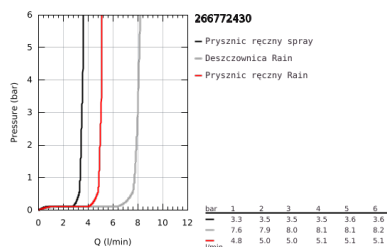
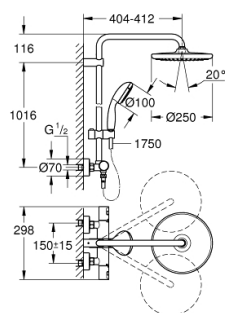
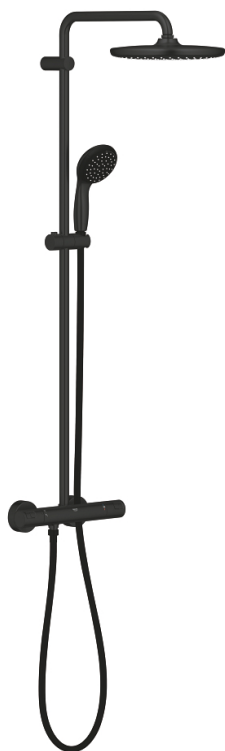


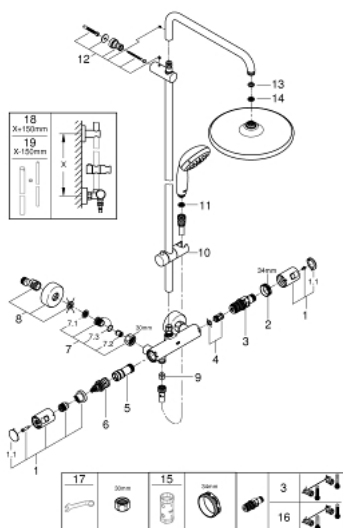
## 26 677 243 0 VITALIO START SYSTEM 250 SYSTEM PRYSZNICOWY Z TERMOSTATEM DO MONTAŻU ŚCIENNEGO



### OPIS PRODUKTU

- Colour: matte black
- elementy składowe:
  - poziome obrotowe ramię 390 mm
  - termostat natynkowy z funkcją Aquadimmer
  - przełącznik: deszczownica/ prysznic ręczny
  - deszczownica Vitalio Start 250 (26 676)
  - rodzaj strumienia:
    - strumień Rain
  - head shower with frosted granite (XH) rear cover
  - z przegubem kulowym
  - kąt obrotu  $\pm 10^\circ$
- GROHE Water Saving ogranicznik przepływu 9,5 l/min
- słuchawka prysznicowa Vitalio Start 100 (27 946)
- 2 rodzaje strumienia
  - Rain, Jet
- GROHE Water Saving ogranicznik przepływu 5,7 l/min
- regulowany uchwyt prysznicowy
- wąż prysznicowy VitalioFlex Comfort 1750 mm 1/2" x 1/2" (28 745)
- GROHE Water Saving mniejsze zużycie wody
- GROHE TurboStat głowica termostatyczna
- GROHE SafeStop blokada na 38°C
- GROHE SafeStop Plus w zestawie opcjonalny ogranicznik temperatury 43°C
- GROHE DreamSpray perfekcyjny natrysk
- GROHE Long-Life trwała powłoka
- SpeedClean system przeciw osadom wapiennym
- wewnętrzny kanał wodny
- ShockProof silikonowy pierścień chroniący słuchawkę w razie upadku
- TwistStop system zapobiegający skręcaniu węża prysznicowego
- przystosowany do podgrzewaczy przepływowych o mocy min. 18 kW
- min. przepływ 7 l/min.
- Wariant produktu: Consumer

## 26 677 243 0 VITALIO START SYSTEM 250 SYSTEM PRYSZNICOWY Z TERMOSTATEM DO MONTAŻU ŚCIENNEGO



### ELEMENTY ZAMIENNE, marca 2022 – now

- 1: handle (Numer zamówienia 477282430)
- 1.1: cap (Numer zamówienia 64585243M)
- 2: pierścień mocujący (Numer zamówienia 47743000)
- 3: Głowica termostyczna 1/2" (Numer zamówienia 47439000)
- 4: tłumik (Numer zamówienia 47398000)
- 5: doprowadzenie wody (Numer zamówienia 47751000)
- 6: Wielofunkcyjny regulator przepływu (Numer zamówienia 12433000)
- 7: Zawór zwrotny (Numer zamówienia 471892430)
- 7.1: sitko do zanieczyszczeń (Numer zamówienia 0726400M)
- 7.2: Zawór zwrotny (Numer zamówienia 08565000)
- 7.3: O-ring Ø17 x Ø2 (Numer zamówienia 0305500M)
- 8: Przyłącze S (Numer zamówienia 126622430)
- 9: Zawór zwrotny (Numer zamówienia 08565000)
- 10: Ślizgacz (Numer zamówienia 121402430)
- 11: sitko (Numer zamówienia 0700200M)
- 12: mocowanie drążka prysznicowego (Numer zamówienia 48423000)
- 13: uszczelka Ø18,5 x Ø12 x 2 (Numer zamówienia 0138900M)
- 14: sitko (Numer zamówienia 48007000)
- 15: klucz nasadowy (Numer zamówienia 19332000)\*
- 16: GROHE TurboStat głowica 1/2" (Numer zamówienia 47175000)\*
- 17: klucz specjalny (Numer zamówienia 19377000)\*

Akcesoria opcjonalne