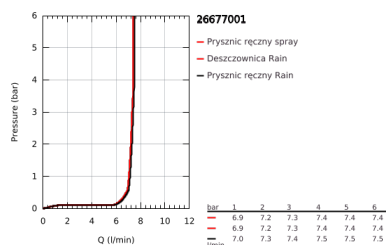
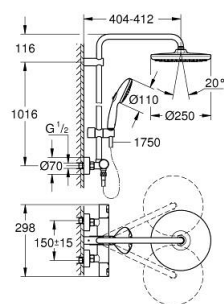


## 26 677 001 VITALIO START SYSTEM 250 SYSTEM PRYSZNICOWY Z TERMOSTATEM DO MONTAŻU ŚCIENNEGO



### OPIS PRODUKTU (1/2)

- Colour: chrom
- elementy składowe:
- poziome obrotowe ramię 390 mm
- termostat natynkowy z funkcją Aquadimmer
- przełącznik: deszczownica/ prysznic ręczny
- deszczownica Vitalio Start 250
- rodzaj strumienia:
- strumień Rain
- deszczownica z czarną tarczą
- z przegubem kulowym
- kąt obrotu  $\pm 10^\circ$
- słuchawka prysznicowa 2-strumieniowa Vitalio Start 110 (27 946)
- 2 rodzaje strumienia
- Rain, Jet
- maksymalne natężenie przepływu (przy 3 barach): 7,4 l/min
- regulowany uchwyt prysznicowy
- wąż prysznicowy VitalioFlex Comfort 1750 mm 1/2" x 1/2" (28 745)
- GROHE TurboStat głowica termostaticzna
- GROHE Water Saving mniejsze zużycie wody
- GROHE SafeStop blokada na 38°C
- GROHE SafeStop Plus w zestawie opcjonalny ogranicznik temperatury 43°C
- GROHE SmartSwitch intuicyjny i łatwy przełącznik ułatwia wybór preferowanego strumienia wody
- GROHE DreamSpray perfekcyjny natrysk
- GROHE Long-Life trwała powłoka
- SpeedClean system przeciw osadom wapiennym
- wewnętrzny kanał wodny
- ShockProof silikonowy pierścień chroniący słuchawkę w razie upadku
- TwistStop system zapobiegający skręcaniu węża prysznicowego
- przystosowany do podgrzewaczy przepływowych o mocy min. 18 kW
- minimalny przepływ 5 l/min
- opakowanie z otworem

Pure Freude  
an Wasser

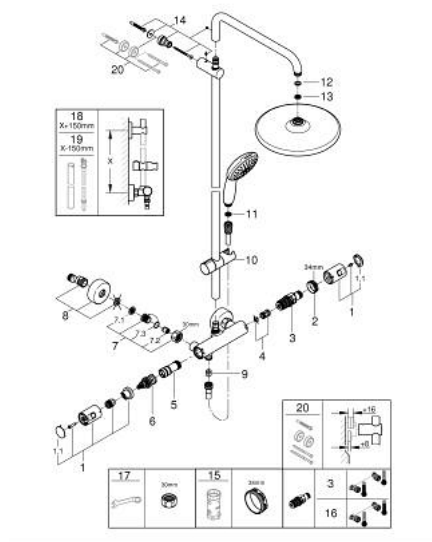


## 26 677 001 VITALIO START SYSTEM 250 SYSTEM PRYSZNICOWY Z TERMOSTATEM DO MONTAŻU ŚCIENNEGO

### OPIS PRODUKTU (2/2)

- GROHE QuickSpanner dostępny tylko dla wariantów w kolorze chrom
- Wariant produktu: Consumer

## 26 677 001 VITALIO START SYSTEM 250 SYSTEM PRYSZNICOWY Z TERMOSTATEM DO MONTAŻU ŚCIENNEGO



### ELEMENTY ZAMIENNE, listopada 2021 – now

- 1: główka dźwigni kompletna (Numer zamówienia 47728000)
- 1.1: nakładka (Numer zamówienia 6458500M)
- 2: pierścień mocujący (Numer zamówienia 47743000)
- 3: Głowica termostatyczna 1/2" (Numer zamówienia 47439000)
- 4: tłumik (Numer zamówienia 47398000)
- 5: doprowadzenie wody (Numer zamówienia 47751000)
- 6: Wielofunkcyjny regulator przepływu (Numer zamówienia 12433000)
- 7: Zawór zwrotny (Numer zamówienia 47189000)
- 7.1: sitko do zanieczyszczeń (Numer zamówienia 0726400M)
- 7.2: Zawór zwrotny (Numer zamówienia 08565000)
- 7.3: O-ring Ø17 x Ø2 (Numer zamówienia 0305500M)
- 8: Przyłącze S (Numer zamówienia 12662000)
- 9: Zawór zwrotny (Numer zamówienia 08565000)
- 10: Ślizgacz (Numer zamówienia 27723001)
- 11: sitko (Numer zamówienia 0700200M)
- 12: uszczelka Ø18,5 x Ø12 x 2 (Numer zamówienia 0138900M)
- 13: sitko (Numer zamówienia 48007000)
- 14: mocowanie drążka prysznicowego (Numer zamówienia 48423000)
- 15: klucz nasadowy (Numer zamówienia 19332000)\*
- 16: GROHE TurboStat głowica 1/2" (Numer zamówienia 47175000)\*
- 17: klucz specjalny (Numer zamówienia 19377000)\*
- 18: Rura do przebrojenia systemu prysznicowego (Numer zamówienia 48514000)\*
- 19: Rura do przebrojenia systemu prysznicowego (Numer zamówienia 48515000)\*
- 20: Podkładka wyrównująca (Numer zamówienia 26496000)\*

Akcesoria opcjonalne