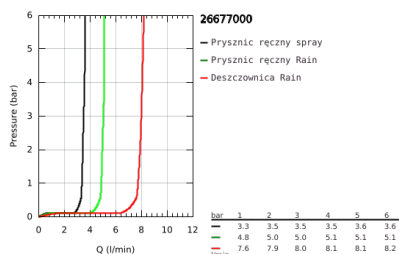
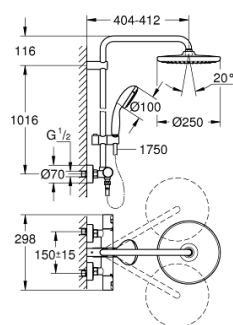


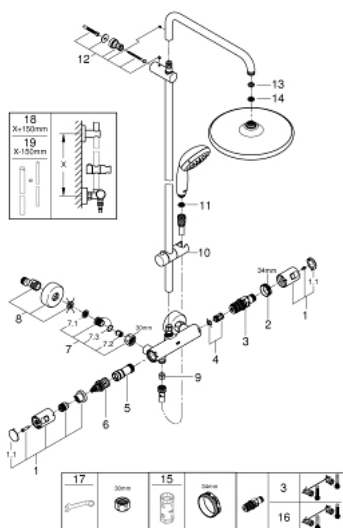
26 677 000 VITALIO START SYSTEM 250 SYSTEM PRYSZNICOWY Z TERMOSTATEM DO MONTAŻU ŚCIENNEGO



OPIS PRODUKTU

- Colour: chrom
- elementy składowe:
- poziome obrotowe ramię 390 mm
- termostat natynkowy z funkcją Aquadimmer
- przełącznik: deszczownica/ prysznic ręczny
- deszczownica Vitalio Start 250 (26 676)
- rodzaj strumienia:
- strumień Rain
- biały wierzch deszczownicy
- z przegubem kulowym
- kąt obrotu $\pm 10^\circ$
- GROHE Water Saving ogranicznik przepływu 9,5 l/min
- słuchawka prysznicowa Vitalio Start 100 (27 946)
- 2 rodzaje strumienia
- Rain, Jet
- GROHE Water Saving ogranicznik przepływu 5,7 l/min
- regulowany uchwyt prysznica
- wąż prysznicowy VitalioFlex Comfort 1750 mm 1/2" x 1/2" (28 745)
- GROHE Water Saving mniejsze zużycie wody
- GROHE TurboStat głowica termostaticzna
- GROHE SafeStop blokada na 38°C
- GROHE SafeStop Plus w zestawie opcjonalny ogranicznik temperatury 43°C
- GROHE DreamSpray perfekcyjny natrysk
- GROHE Long-Life trwała powłoka
- SpeedClean system przeciw osadom wapiennym
- wewnętrzny kanał wodny
- ShockProof silikonowy pierścień chroniący słuchawkę w razie upadku
- TwistStop system zapobiegający skręcaniu węża prysznicowego
- przystosowany do podgrzewaczy przepływowych o mocy min. 18 kW
- min. przepływ 7 l/min.
- Wariant produktu: Consumer

26 677 000 VITALIO START SYSTEM 250 SYSTEM PRYSZNICOWY Z TERMOSTATEM DO MONTAŻU ŚCIENNEGO



ELEMENTY ZAMIENNE, lutego 2019 – now

- 1: główka dźwigni kompletna (Numer zamówienia 47728000)
 - 1.1: nakładka (Numer zamówienia 6458500M)
 - 2: pierścień mocujący (Numer zamówienia 47743000)
 - 3: Głowica termostatyczna 1/2" (Numer zamówienia 47439000)
 - 4: tłumik (Numer zamówienia 47398000)
 - 5: doprowadzenie wody (Numer zamówienia 47751000)
 - 6: Wielofunkcyjny regulator przepływu (Numer zamówienia 12433000)
 - 7: Zawór zwrotny (Numer zamówienia 47189000)
 - 7.1: sitko do zanieczyszczeń (Numer zamówienia 0726400M)
 - 7.2: Zawór zwrotny (Numer zamówienia 08565000)
 - 7.3: O-ring Ø17 x Ø2 (Numer zamówienia 0305500M)
 - 8: Przyłącze S (Numer zamówienia 12662000)
 - 9: Zawór zwrotny (Numer zamówienia 08565000)
 - 10: Ślizgacz (Numer zamówienia 12140000)
 - 11: sitko (Numer zamówienia 0700200M)
 - 12: mocowanie drążka prysznicowego (Numer zamówienia 48423000)
 - 13: uszczelka Ø18,5 x Ø12 x 2 (Numer zamówienia 0138900M)
 - 14: sitko (Numer zamówienia 48007000)
 - 15: klucz nasadowy (Numer zamówienia 19332000)*
 - 16: GROHE TurboStat głowica 1/2" (Numer zamówienia 47175000)*
 - 17: klucz specjalny (Numer zamówienia 19377000)*
 - 18: Rura do przezbudowania systemu prysznicowego (Numer zamówienia 48053000)*
 - 19: Rura do przezbudowania systemu prysznicowego (Numer zamówienia 48054000)*
- Akcesoria opcjonalne