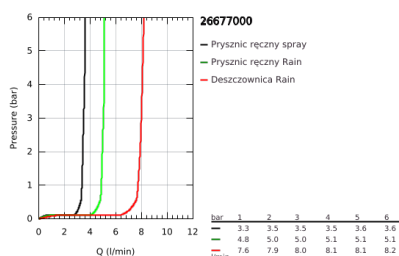


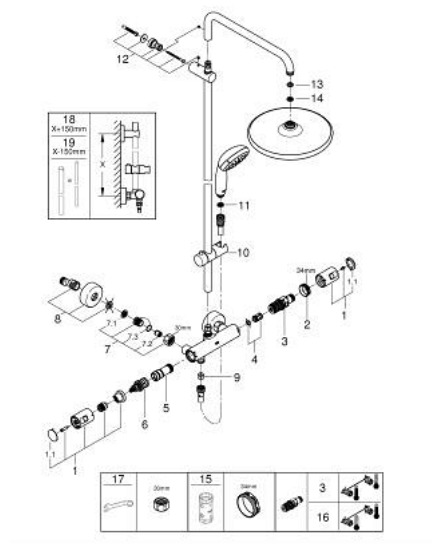
## 26 677 000 VITALIO START SYSTEM 250 SYSTEM PRYSZNICOWY Z TERMOSTATEM DO MONTAŻU ŚCIENNEGO



### OPIS PRODUKTU

- Colour: chrom
- elementy składowe:
  - poziome obrotowe ramię 390 mm
  - termostat natynkowy z funkcją Aquadimmer
  - przełącznik: deszczownica/ prysznic ręczny
  - deszczownica Vitalio Start 250 (26 676)
  - rodzaj strumienia:
    - strumień Rain
    - biały wierzch deszczownicy
    - z przegubem kulowym
    - kąt obrotu  $\pm 10^\circ$
  - GROHE Water Saving ogranicznik przepływu 9,5 l/min
  - słuchawka prysznicowa Vitalio Start 100 (27 946)
  - 2 rodzaje strumienia
    - Rain, Jet
  - GROHE Water Saving ogranicznik przepływu 5,7 l/min
  - regulowany uchwyt prysznicowy
  - wąż prysznicowy VitalioFlex Comfort 1750 mm 1/2" x 1/2" (28 745)
  - GROHE Water Saving mniejsze zużycie wody
  - GROHE TurboStat głowica termostaticzna
  - GROHE SafeStop blokada na 38°C
  - GROHE SafeStop Plus w zestawie opcjonalny ogranicznik temperatury 43°C
  - GROHE DreamSpray perfekcyjny natrysk
  - GROHE Long-Life trwała powłoka
  - SpeedClean system przeciw osadom wapiennym
  - wewnętrzny kanał wodny
  - ShockProof silikonowy pierścień chroniący słuchawkę w razie upadku
  - TwistStop system zapobiegający skręcaniu węża prysznicowego
  - przystosowany do podgrzewaczy przepływowych o mocy min. 18 kW
  - min. przepływ 7 l/min.
  - Wariant produktu: Consumer

## 26 677 000 VITALIO START SYSTEM 250 SYSTEM PRYSZNICOWY Z TERMOSTATEM DO MONTAŻU ŚCIENNEGO



### ELEMENTY ZAMIENNE, lutego 2019 – now

- 1: głowka dźwigni kompletna (Numer zamówienia 47728000)
  - 1.1: nakładka (Numer zamówienia 6458500M)
  - 2: pierścień mocujący (Numer zamówienia 47743000)
  - 3: Głowica termostatyczna 1/2" (Numer zamówienia 47439000)
  - 4: tłumik (Numer zamówienia 47398000)
  - 5: doprowadzenie wody (Numer zamówienia 47751000)
  - 6: Wielofunkcyjny regulator przepływu (Numer zamówienia 12433000)
  - 7: Zawór zwrotny (Numer zamówienia 47189000)
  - 7.1: sitko do zanieczyszczeń (Numer zamówienia 0726400M)
  - 7.2: Zawór zwrotny (Numer zamówienia 08565000)
  - 7.3: O-ring Ø17 x Ø2 (Numer zamówienia 0305500M)
  - 8: Przyłącze S (Numer zamówienia 12662000)
  - 9: Zawór zwrotny (Numer zamówienia 08565000)
  - 10: Ślizgacz (Numer zamówienia 12140000)
  - 11: sitko (Numer zamówienia 0700200M)
  - 12: mocowanie drążka prysznicowego (Numer zamówienia 48423000)
  - 13: uszczelka Ø18,5 x Ø12 x 2 (Numer zamówienia 0138900M)
  - 14: sitko (Numer zamówienia 48007000)
  - 15: klucz nasadowy (Numer zamówienia 19332000)\*
  - 16: GROHE TurboStat głowica 1/2" (Numer zamówienia 47175000)\*
  - 17: klucz specjalny (Numer zamówienia 19377000)\*
  - 18: Rura do przebrojenia systemu prysznicowego (Numer zamówienia 48053000)\*
  - 19: Rura do przebrojenia systemu prysznicowego (Numer zamówienia 48054000)\*
- Akcesoria opcjonalne