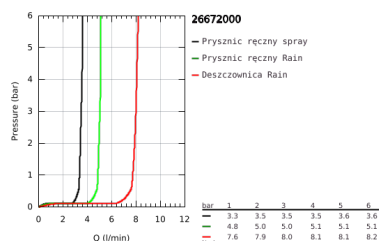
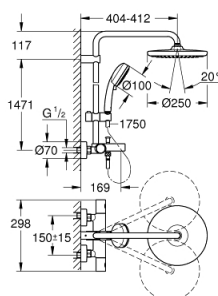
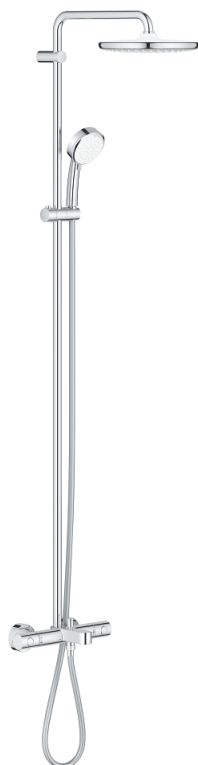


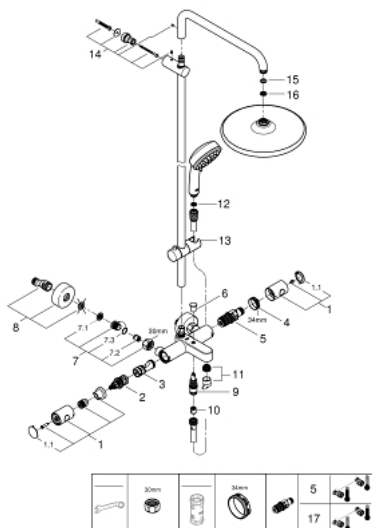
26 672 000 TEMPESTA COSMOPOLITAN SYSTEM 250 SYSTEM WANNOWO-PRYSZNICOWY Z TERMOSTATEM DO MONTAŻU ŚCIENNEGO



OPIS PRODUKTU

- Colour: chrom
- elementy składowe:
- poziome obrotowe ramię 390 mm
- termostat natynkowy z funkcją Aquadimmer
- przełącznik: deszczownica/ prysznic ręczny
- deszczownica Tempesta 250 (26 666)
- rodzaj strumienia:
- strumień Rain
- biały wierzch deszczownicy
- z przegubem kulowym
- kąt obrotu $\pm 10^\circ$
- GROHE Water Saving ogranicznik przepływu 9,5 l/min
- wylewka wannowa
- oddzielny przełącznik do słuchawki prysznicowej
- prysznic ręczny Tempesta Cosmopolitan 100 (27 571)
- 2 rodzaje strumienia
- Rain, Jet
- GROHE Water Saving ogranicznik przepływu 5,7 l/min
- regulowany uchwyt prysznicowy
- wąż prysznicowy RotaFlex TwistStop 1750 mm (28 410 001)
- GROHE Water Saving mniejsze zużycie wody
- GROHE TurboStat głowica termostatyczna
- GROHE SafeStop blokada na 38°C
- GROHE SafeStop Plus w zestawie opcjonalny ogranicznik temperatury 43°C
- GROHE DreamSpray perfekcyjny natrysk
- GROHE Long-Life trwała powłoka
- SpeedClean system przeciw osadom wapiennym
- wewnętrzny kanał wodny
- TwistStop system zapobiegający skręcaniu węża prysznicowego
- przystosowany do podgrzewaczy przepływowych o mocy min. 18 kW
- min. przepływ 7 l/min.
- Wariant produktu: Professional

26 672 000 TEMPESTA COSMOPOLITAN SYSTEM 250 SYSTEM WANNOWO-PRYSZNICOWY Z TERMOSTATEM DO MONTAŻU ŚCIENNEGO



ELEMENTY ZAMIENNE, lutego 2019 – now

- 1: pokrętło metalowe Costa 1/2" (Numer zamówienia 47984000)
 - 1.1: nakładka (Numer zamówienia 6458500M)
 - 2: Wielofunkcyjny regulator przepływu (Numer zamówienia 47364000)
 - 3: doprowadzenie wody (Numer zamówienia 47887000)
 - 4: pierścień mocujący (Numer zamówienia 47743000)
 - 5: Głowica termostatyczna 1/2" (Numer zamówienia 47439000)
 - 6: przycisk przełącznika (Numer zamówienia 65648000)
 - 7: Zawór zwrotny (Numer zamówienia 47189000)
 - 7.1: sitko do zanieczyszczeń (Numer zamówienia 0726400M)
 - 7.2: Zawór zwrotny (Numer zamówienia 08565000)
 - 7.3: O-ring Ø17 x Ø2 (Numer zamówienia 0305500M)
 - 8: Przyłącze S (Numer zamówienia 12662000)
 - 9: Przełącznik (Numer zamówienia 65655000)
 - 10: Zawór zwrotny (Numer zamówienia 08565000)
 - 11: Perlator (Numer zamówienia 13926000)
 - 12: sitko (Numer zamówienia 0700200M)
 - 13: Ślizgacz (Numer zamówienia 12140000)
 - 14: mocowanie drążka prysznicowego (Numer zamówienia 48423000)
 - 15: uszczelka Ø18,5 x Ø12 x 2 (Numer zamówienia 0138900M)
 - 16: sitko (Numer zamówienia 48007000)
 - 17: GROHE TurboStat głowica 1/2" (Numer zamówienia 47175000)*
 - 18: klucz nasadowy (Numer zamówienia 19332000)*
 - 19: klucz specjalny (Numer zamówienia 19377000)*
- Akcesoria opcjonalne